

Sha Maison

積水ハウス品質のお部屋を シャーメゾン ショップ Shop

東急東横線

反町駅 徒歩9分

モバイルで見る



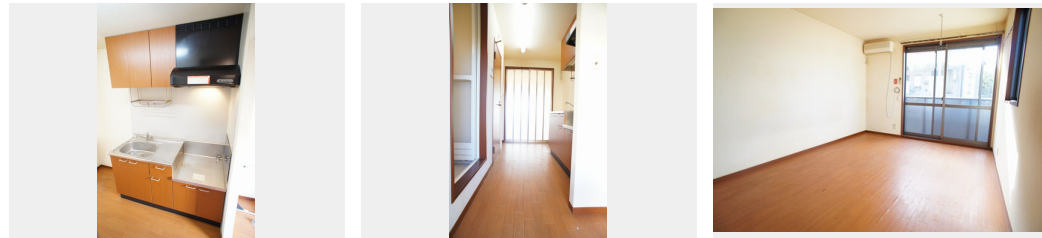
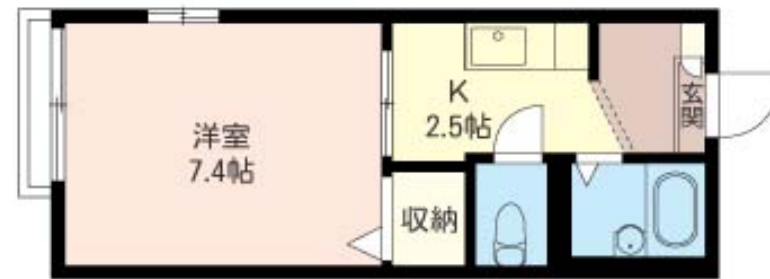
1K
アパート

家賃 63,000 円

共益費等 4,500 円

敷金 1ヶ月

礼金 1ヶ月



積水ハウスの賃貸住宅 シャーメゾン
Sha Maison

この物件の
オススメ
ポイント

エアコン付/インターネット・地デジ対応/給湯/都市ガス利用

この物件についている **こだわり設備**

- 給湯設備
- 室内物干
- エアコン

LGBTQフレンドリー/高齢者対応可/雨戸(シャッタータイプ)/インターホン/給湯箇所(浴室・台所・洗面所)/給湯器(ガス)/シャワー/洗濯機置場(室内)/室内物干し/エアコン

物件名	ラフィーネ旭ヶ丘 102号室	間取り	1K/洋室7.4 K2.5 (帖)
アクセス	東急東横線 反町駅 徒歩9分 J R京浜東北線 東神奈川駅 徒歩15分	専有面積 / 向き	24.1㎡ / 西
所在地	神奈川県横浜市神奈川区旭ヶ丘 2 4 - 5	築年月 / 構造	2003年9月中旬 / 軽量鉄骨・1階-2階建
ランドマーク	-	入居 / 契約期間	即時 / 2年
		駐車場	なし

入居諸条件備考

シャーメゾンライフSUPPORT24 (月額880円税込)へ別途加入要。退室時ハウスクリーニング費用として44,000円(税込)ご負担頂きます。鍵交換費用として19,800円(税込)ご負担頂きます。/火災保険へのご加入が必要となります。*ご入居中は、借家人賠償責任保険・個人賠償責任保険が付帯された火災保険へのご加入が必要となります。積水ハウス不動産グループでは、万一の事故の際、グループが連携して迅速に対応できる「シャーメゾンライフGUARD」(*)へのご加入を推奨しております。*保険契約の取扱代理店は、積水ハウス不動産東京(株)および積水ハウス不動産パートナーズ(株)となります。/積水ハウス不動産パートナーズの保証人不要プラン『らくらくパートナー』にご加入が必要です。[新規契約時]事務手数料:33,000円(税込)、[毎月]保証料:月額賃料等の2%/諸費用及び、契約に要する費用は別途打合せ/更新料:新賃料の1ヶ月分

※消費税は10%として計算しています。※掲載されている図面・写真等は、作成方法や撮影方法・時期などにより実際とは異なる場合があります。※家具や車などは、配置のイメージであり、賃貸物件に付属していません(家具家電付き等の表示があるものを除く)。

ポイントがたまる
住んでいるだけでポイントが貯まり、住替え時に家賃が最大3ヶ月分無料に!

らくらくパートナー
気分も手間もお財布も、らくらく。保証人不要のらくらくパートナー

ニュータウン株式会社 東白楽店

TEL:045-488-5250
FAX: 045-488-5260

神奈川県横浜市神奈川区西神奈川2丁目5-10
免許番号: 国土交通大臣免許(10)第3268号
所属団体: (公社)神奈川県宅地建物取引業協会 / (公社)首都圏不動産公正取引協議会

取引形態
仲介