

Sha Maison

積水ハウス品質のお部屋を シャーメゾン ショップ Shop

J R東北本線

古河駅 バス38分 徒歩4分

モバイルで見る



1K
アパート

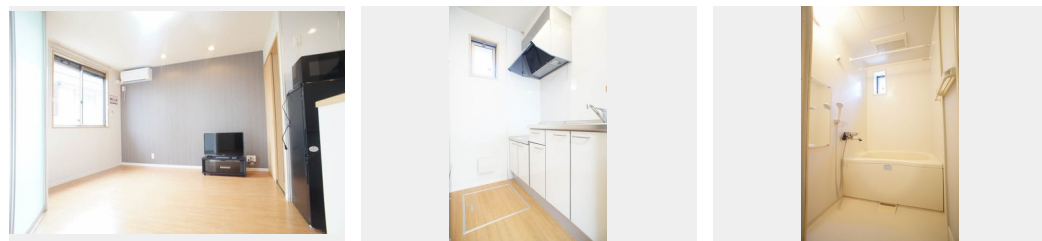
家賃 **44,000 円**

共益費等 4,000 円

敷金 40,000 円

礼金 1ヶ月

駐車場 無料



積水ハウスの賃貸住宅 シャーメゾン

Sha Maison

この物件の
オススメ
ポイント

- 駐車場 1台付き
- ウォークインクローゼット
- ホスクリーン (室内物干し)
- 浴室暖房乾燥機 【周辺施設】
- ファミリーマート境山神店まで徒歩5分 (400m)
- スーパー: マスダ境店...

この物件についている **こだわり設備**

- TVモニター付きインターホン
- 防犯ガラス
- 給湯設備
- 浴室乾燥機
- 洗髪洗面台
- 室内物干
- 温水洗浄便座
- エアコン全室
- ダウンライト
- WIC・納戸
- 大型収納
- 駐車場無料

駐車場有り/高齢者対応可/BS/LGBTQフレンドリー/角部屋/アクセントクロス/スライディングスクリーン/雨戸(シャッタータイプ)/モニタ付ドアホン/ダウンライト/照明器具(LED)/防犯ガラス(合せガラス)/玄関鍵(①キー②ロック)/給湯箇所(浴室・台所・洗面所)/給湯器(ガス)/浴室乾燥機(暖房乾燥)/シャワー/洗濯機置場(室内)/洗髪洗面化粧台/室内物干し/トイレ(洗浄機能付便座)/バス・トイレ(セパレート)/ウォークインクローゼット/床下収納庫/エアコン/エアコン全室/サンルーム

入居諸条件備考

シャーメゾンライフSUPPORT24(月額880円税込)へ別途加入要。退室時ハウスクリーニング費用として36,300円(税込)ご負担頂きます。鍵交換費用として11,000円(税込)ご負担頂きます。/火災保険へのご加入が必要となります。*ご入居中は、借家人賠償責任保険・個人賠償責任保険が付帯された火災保険へのご加入が必要となります。積水ハウス不動産グループでは、万一の事故の際、グループが連携して迅速に対応できる「シャーメゾンライフGUARD」(*)へのご加入を推奨しております。*保険契約の取扱代理店は、積水ハウス不動産東京(株)および積水ハウス不動産パートナーズ(株)となります。/積水ハウス不動産パートナーズの保証人不要プラン『らくらくパートナー』にご加入が必要です。[新規契約時]事務手数料:33,000円(税込)、[毎月]保証料:月額賃料等の2%/諸費用及び、契約に要する費用は別途打合せ/更新料:新賃料の1ヶ月分

物件名	サンアーク 102号室	間取り	1K+S(納戸)/K1.8 S1.8 洋室8(帖)
アクセス	J R東北本線 古河駅 バス38分、上仲町 バス停 徒歩4分	専有面積 / 向き	29.59㎡ / 南東
所在地	茨城県猿島郡境町 9 6 1 - 1	築年月 / 構造	2008年9月中旬 / 軽量鉄骨・1階-2階建
ランドマーク	●鈴木歯科医院 / 徒歩4分	入居 / 契約期間	即時 / 2年
		駐車場	駐車場付

※消費税は10%として計算しています。※掲載されている図面・写真等は、作成方法や撮影方法・時期などにより実際とは異なる場合があります。※家具や車などは、配置のイメージであり、賃貸物件に付属していません(家具家電付き等の表示があるものを除く)。

ポイントがたまる
住んでいるだけでポイントが貯まり、住替え時に家賃が最大3ヶ月分無料に!

らくらくパートナー
気分も手間もお財布も、らくらく。保証人不要のらくらくパートナー

株式会社オクスト 茨城境店

TEL:0280-87-7277
FAX: 0280-87-8361

茨城県猿島郡境町 103-15
免許番号: 茨城県免許(10)第3525号
所属団体: (公社)茨城県宅地建物取引業協会 / (公社)首都圏不動産公正取引協議会

取引形態
仲介