

# Sha Maison

積水ハウス品質のお部屋を シャーメゾン ショップ Shop

J R常磐線

勝田駅 徒歩18分

**1LDK**  
アパート

家賃 **64,000 円**

共益費等 4,000 円

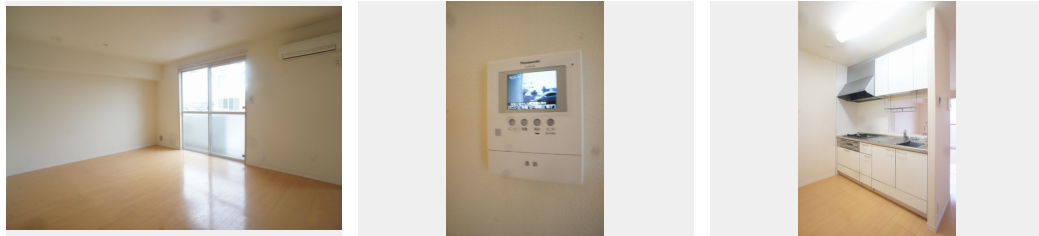
敷金 1ヶ月

礼金 1ヶ月

モバイルで見る



駐車場 無料



積水ハウスの賃貸住宅 シャーメゾン

Sha Maison

この物件の  
オススメ  
ポイント

◆積水ハウス施工の賃貸住宅「シャーメゾン」☆駐車場2台付  
☆屋根付駐輪場 【周辺施設】■コンビニ：セブンイレブンひ  
たちなか東石川3丁目店まで徒歩5分（360m） ■スーパ  
ー：マルトS・・・

この物件についている **こだわり設備**

- インターネット 無料(WiFi付)
- 防犯ガラス
- 対面キッチン
- 対面キッチン
- コンロ
- 3口コンロ
- 給湯設備
- 追い焚き給湯
- 洗髪洗面台
- 温水洗浄便座
- エアコン
- WIC
- WIC・納戸
- 大型収納

駐車場有り/ゴミ集積場(敷地内)/高齢者対応可/駐輪場(屋根付き)/LGBTQフレンドリー  
/アクセントクロス/雨戸(シャッタータイプ)/インターホン/インターネット無料(Wi-Fi対  
応)/防犯ガラス(合せガラス)/玄関鍵(①キー②ロック)/給湯箇所(浴室・台所・洗面所)/給  
湯器(ガス)/給湯器(追焚機能付)/シャワー/ユニットバス1318/洗濯機置場(室内)/洗髪  
洗面化粧台/対面キッチン/ガスコンロ/3口コンロ/トイレ(洗浄機能付便座)/バス・トイレ(セ  
パレイト)/ウォークスルークローゼット/エアコン/バルコニー/駐車場2台可

物件名 メルベーク 102号室  
アクセス J R常磐線 勝田駅 徒歩18分  
所在地 茨城県ひたちなか市東石川3丁目15-2  
ランドマーク -

間取り 1LDK/洋室6.4 LDK14.3(帖)  
専有面積/向き 51.38㎡/南  
築年月/構造 2009年3月下旬/軽量鉄骨・1階-2階建  
入居/契約期間 即時/2年  
駐車場 駐車場付

入居諸条件備考

シャーメゾンライフSUPPORT24(月額880円税込)へ別途加入要。退室時ハウスクリーニング費用として54,450円(税込)ご負担頂きます。鍵交換費用として25,300円(税込)ご負担頂きます。/火災保険へのご加入が必要となります。\*ご入居中は、借家人賠償責任保険・個人賠償責任保険が付帯された火災保険へのご加入が必要となります。積水ハウス不動産グループでは、万一の事故の際、グループが連携して迅速に対応できる「シャーメゾンライフGUARD」(\*)へのご加入を推奨しております。\*保険契約の取扱代理店は、積水ハウス不動産東京(株)および積水ハウス不動産パートナーズ(株)となります。/積水ハウス不動産パートナーズの保証人不要プラン『らくらくパートナー』にご加入が必要です。[新規契約時]事務手数料:33,000円(税込)、[毎月]保証料:月額賃料等の2%/諸費用及び、契約に要する費用は別途打合せ/更新料:新賃料の1ヶ月分

※消費税は10%として計算しています。※掲載されている図面・写真等は、作成方法や撮影方法・時期などにより実際とは異なる場合があります。※家具や車などは、配置のイメージであり、賃貸物件に付属していません(家具家電付き等の表示があるものを除く)。

**ポイントがたまる**  
住んでいるだけでポイントが貯まり、  
住替え時に家賃が最大3ヶ月分無料に!

**らくらくパートナー**  
気分も手間もお財布も、らくらく。  
保証人不要のらくらくパートナー

株式会社新栄不動産  
TEL:029-273-3680  
FAX: 029-274-5836

茨城県ひたちなか市表町13-3  
免許番号: 茨城県免許(1)第7618号  
所属団体: (公社)茨城県宅地建物取引業協会 / (公社)首都圏不動産公正  
取引協議会

取引形態  
仲介