

Sha Maison

積水ハウス品質のお部屋を シャーメゾン ショップ Shop

J R常磐線

勝田駅 バス15分 徒歩2分

モバイルで見る



1K
アパート

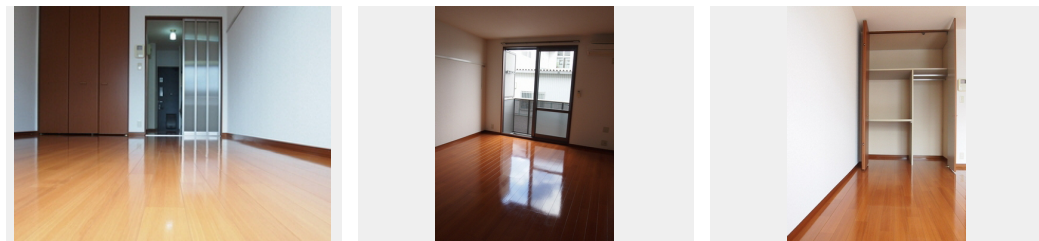
家賃 47,000 円

共益費等 4,000 円

敷金 1ヶ月

礼金 1ヶ月

駐車場 無料



積水ハウスの賃貸住宅 シャーメゾン
Sha Maison

この物件の
オススメ
ポイント

◆積水ハウス施工の賃貸住宅「シャーメゾン」☆駐車場1台付
☆インターネット無料(Wi-Fi付き)導入【周辺施設】コンビニ(セブンイレブン)まで徒歩1分(50m)ノジョイフル山新勝田・・・

この物件についている こだわり設備

- インターネット無料(WiFi付)
- TVモニター付きインターホン
- 給湯設備
- エアコン
- 無料 駐車場無料

駐車場有りノゴミ集積場(敷地内)ノ高齢者対応可ノインターネット無料ノLGBTQフレンドリーノ雨戸(シャッタータイプ)ノモニター付ドアホンノインターネット無料(Wi-Fi対応)ノ給湯箇所(浴室・台所・洗面所)ノ給湯器ノシャワーノ洗濯機置場(室内)ノ洗面化粧台ノバス・トイレ(セパレート)ノエアコンノバルコニー

物件名	グランメゾン笹野 103号室	間取り	1Kノ洋室9.6 K3(帖)
アクセス	J R常磐線 勝田駅 バス15分、松戸体育館 バス停 徒歩2分	専有面積 / 向き	28.2㎡ノ南
所在地	茨城県ひたちなか市笹野町 3丁目 3-10	築年月 / 構造	2003年2月下旬ノ軽量鉄骨・1階-2階建
ランドマーク	●セブンイレブン笹野店ノ徒歩1分	入居 / 契約期間	2024年4月下旬ノ2年
		駐車場	駐車場付

入居諸条件備考

シャーメゾンライフSUPPORT24(月額880円税込)へ別途加入要。退室時ハウスクリーニング費用として36,300円(税込)ご負担頂きます。ノ火災保険へのご加入が条件となります。ノご入居中は、借家人賠償責任保険・個人賠償責任保険が付帯された火災保険へのご加入が必要となります。積水ハウス不動産グループでは、万一の事故の際、グループが連携して迅速に対応できる「シャーメゾンライフGUARD」(*)へのご加入を推奨しております。*保険契約の取扱代理店は、積水ハウス不動産東京(株)および積水ハウス不動産パートナーズ(株)となります。ノ積水ハウス不動産パートナーズの保証人不要プラン『らくらくパートナー』に加入が必要です。[新規契約時]事務手数料:33,000円(税込)、[毎月]保証料:月額賃料等の2%ノ諸費用及び、契約に要する費用は別途打合せノ更新料:新賃料の1ヶ月分

※消費税は10%として計算しています。ノ掲載されている図面・写真等は、作成方法や撮影方法・時期などにより実際とは異なる場合があります。ノ家具や車などは、配置のイメージであり、賃貸物件に付属していません(家具家電付き等の表示があるものを除く)。

ポイントがたまる
住んでいるだけでポイントが貯まり、
住替え時に家賃が最大3ヶ月分無料に!

らくらくパートナー
気分も手間もお財布も、らくらく。
保証人不要のらくらくパートナー

香陵住販株式会社 ひたちなか店
TEL:029-354-1600
FAX: 029-275-9300

茨城県ひたちなか市東石川2丁目1-13
免許番号: 国土交通大臣免許(3)第7026号
所属団体: (公社)茨城県宅地建物取引業協会 / (公社)首都圏不動産公正取引協議会

取引形態
仲介