

Sha Maison

積水ハウス品質のお部屋を シャーメゾン ショップ Shop

J R常磐線

佐和駅 徒歩8分

モバイルで見る



1LDK アパート

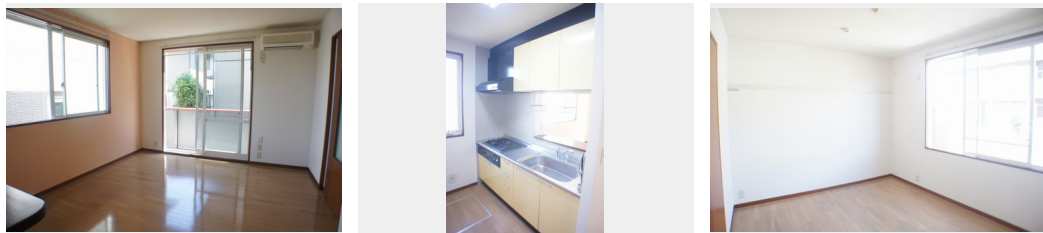
家賃 50,000 円

共益費等 4,000 円

敷金 1 ヶ月

礼金 0.5 ヶ月

1ヶ月 家賃無料 駐車場 無料



積水ハウスの賃貸住宅 シャーメゾン

Sha Maison

この物件の
オススメ
ポイント

◆積水ハウス施工の賃貸住宅 ☆駐車場2台付☆ インターネット無料 (Wi-Fi付) 2021年11月導入! 周辺施設 ■スーパー:カスミ佐和店まで徒歩13分 (1000m) ■保育園:...

この物件についている こだわり設備

- インターネット無料(WiFi付)
- 対面キッチン
- 対面キッチン
- コンロ
- コンロ
- 給湯設備
- 室内物干
- エアコン
- WIC・納戸
- 大型収納
- 駐車場無料
- 駐車場2台可

駐車場有り/ゴミ集積場(敷地内)/高齢者対応可/インターネット無料/LGBTQフレンドリー/角部屋/アクセントクロス/インターホン/インターネット無料(Wi-Fi対応)/玄関鍵(①キー②ロック)/給湯箇所(浴室・台所・洗面所)/給湯器(ガス)/洗濯機置場(室内)/洗面化粧台/室内物干し/対面キッチン/ガスコンロ/バス・トイレ(セパレート)/ウォークインクローゼット/エアコン/バルコニー/駐車場2台可

物件名 シャルマン 102号室
アクセス J R常磐線 佐和駅 徒歩8分
所在地 茨城県ひたちなか市小貫山1丁目2番地2
ランドマーク -

間取り 1LDK/洋室6.4 LDK9.6(帖)
専有面積/向き 46.6㎡/南
築年月/構造 2004年2月下旬/軽量鉄骨・1階-2階建
入居/契約期間 2024年5月下旬/2年
駐車場 駐車場付

入居諸条件備考

シャーメゾンライフSUPPORT24(月額880円税込)へ別途加入要。退室時ハウスクリーニング費用として50,820円(税込)ご負担頂きます。鍵交換費用として11,000円(税込)ご負担頂きます。/火災保険へのご加入が条件となります。*ご入居中は、借家人賠償責任保険・個人賠償責任保険が付帯された火災保険へのご加入が必要となります。積水ハウス不動産グループでは、万一の事故の際、グループが連携して迅速に対応できる「シャーメゾンライフGUARD」(*)へのご加入を推奨しております。*保険契約の取扱代理店は、積水ハウス不動産東京(株)および積水ハウス不動産パートナーズ(株)となります。/積水ハウス不動産パートナーズの保証人不要プラン『らくらくパートナー』へご加入が必要です。[新規契約時]事務手数料:33,000円(税込)、[毎月]保証料:月額賃料等の2%/諸費用及び、契約に要する費用は別途打合せ/更新料:新賃料の1ヶ月分

※消費税は10%として計算しています。※掲載されている図面・写真等は、作成方法や撮影方法・時期などにより実際とは異なる場合があります。※家具や車などは、配置のイメージであり、賃貸物件に付属していません(家具家電付き等の表示があるものを除く)。

ポイントがたまる
住んでいるだけでポイントが貯まり、住替え時に家賃が最大3ヶ月分無料に!

らくらくパートナー
気分も手間もお財布も、らくらく。保証人不要のらくらくパートナー

ベニヤ商事株式会社
TEL:029-275-2211
FAX: 029-275-2215

茨城県ひたちなか市勝田中央5-15
免許番号: 茨城県免許(13)第2028号
所属団体: (公財)日本賃貸住宅管理協会 / (公社)茨城県宅地建物取引業協会 / (公社)首都圏不動産公正取引協議会

取引形態
仲介