



1LDK
アパート

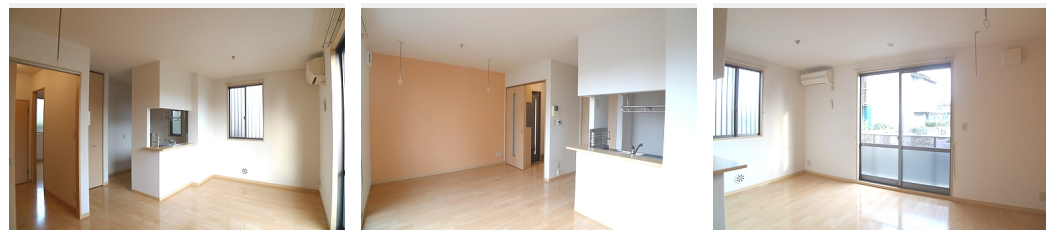
家賃 **56,000 円**

共益費等 3,500 円

敷金 1.5 ヶ月

礼金 1 ヶ月

駐車場 無料



積水ハウスの賃貸住宅 シャーメゾン

Sha Maison

この物件の
オススメ
ポイント

積水ハウス施工の賃貸住宅です☆ いつでも目の届く敷地内に
駐車場1台付き(無料)☆ 藤代駅まで徒歩12分
(925m)です☆ 南向きのお部屋です☆ 13.8帖のリ
ビングは魅力です☆ 最・・・

この物件についている こだわり設備

- TVモニター付きインターホン
- 給湯設備
- 追い焚き給湯
- 浴室乾燥機
- 温水洗浄便座
- エアコン
- フローリング付
- WIC・納戸
- 大型収納
- 駐車場無料

駐車場有り/高齢者対応可/CATV(都市型)/インターネット対応(CATV)/LGBTQフレンドリー/フローリング/モニター付ドアホン/玄関鍵(①キー②ロック)/給湯器(ガス)/給湯器(追焚機能付)/浴室乾燥機(暖房乾燥)/シャワー/洗濯機置場(室内)/洗面化粧台/トイレ(洗浄機能付便座)/ウォークインクローゼット/エアコン/バルコニー

入居諸条件備考

シャーメゾンライフSUPPORT24(月額880円税込)へ別途加入要。退室時ハウスクリーニング費用として47,190円(税込)ご負担頂きます。鍵交換費用として22,000円(税込)ご負担頂きます。/火災保険へのご加入が必要となります。*ご入居中は、借家人賠償責任保険・個人賠償責任保険が付帯された火災保険へのご加入が必要となります。積水ハウス不動産グループでは、万一の事故の際、グループが連携して迅速に対応できる「シャーメゾンライフGUARD」(*)へのご加入を推奨しております。*保険契約の取扱代理店は、積水ハウス不動産東京(株)および積水ハウス不動産パートナーズ(株)となります。/積水ハウス不動産パートナーズの保証人不要プラン『らくらくパートナー』に加入が必要です。[新規契約時]事務手数料:33,000円(税込)、[毎月]保証料:月額賃料等の2%/諸費用及び、契約に要する費用は別途打合せ/更新料:新賃料の1ヶ月分

物件名 パステルビュー・AK 202号室

アクセス J R常磐線 藤代駅 徒歩12分

所在地 茨城県取手市宮和田513-4

ランドマーク -

間取り 1LDK/洋室6.4 LDK13.8(帖)

専有面積/向き 42.7㎡/南東

築年月/構造 2004年2月下旬/軽量鉄骨・2階-2階建

入居/契約期間 2024年5月上旬/2年

駐車場 駐車場付

※消費税は10%として計算しています。※掲載されている図面・写真等は、作成方法や撮影方法・時期などにより実際とは異なる場合があります。※家具や車などは、配置のイメージであり、賃貸物件に付属していません(家具家電付き等の表示があるものを除く)。

ポイントがたまる
住んでいるだけでポイントが貯まり、
住替え時に家賃が最大3ヶ月分無料に!

らくらくパートナー
気分も手間もお財布も、らくらく。
保証人不要のらくらくパートナー

株式会社ちんたいせんたあ

TEL:0297-83-0083

FAX: 0297-83-5111

茨城県取手市宮和田1200-2

免許番号: 茨城県免許(5)第5831号

所属団体: (公社)茨城県宅地建物取引業協会 / (公社)首都圏不動産公正

取引協議会

取引形態
仲介