

# Sha Maison

積水ハウス品質のお部屋を シャーメゾン ショップ Shop

J R東北本線

古河駅 バス24分 徒歩5分

モバイルで見る



**2LDK**  
アパート

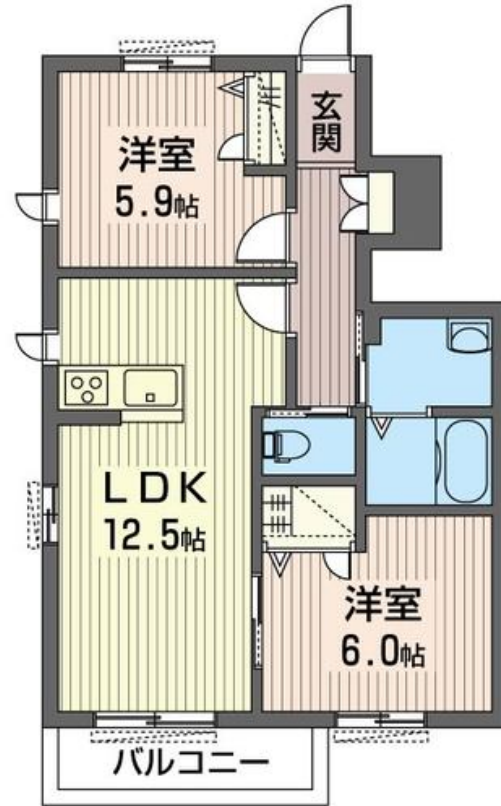
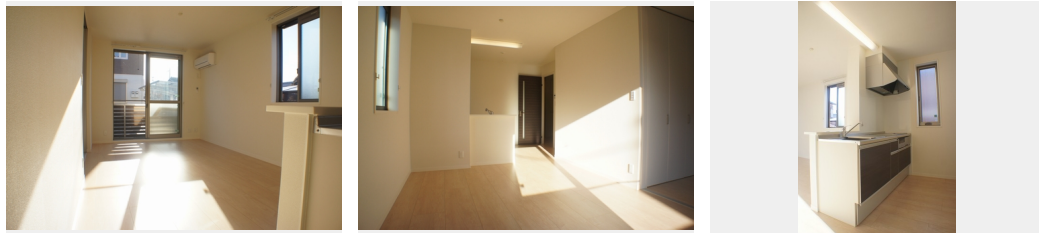
家賃 **64,000 円**

共益費等 4,000 円

敷金 1 ヶ月

礼金 1 ヶ月

駐車場 無料



積水ハウスの賃貸住宅 シャーメゾン

Sha Maison

この物件の  
オススメ  
ポイント

- 駐車場 2 台付き (無料)
- エアコン 2 台
- IH キッキングヒーター
- 録画機能付きカラーモニターホン
- 上階からの床衝撃音を一般的な鉄骨造の 1 / 2 に抑える高遮音床システム SHAID...

この物件についている **こだわり設備**

- |          |                |              |         |
|----------|----------------|--------------|---------|
| 高遮音床システム | TVモニター付きインターホン | 防犯ガラス        | 対面キッチン  |
| コンロ      | 3口コンロ          | IH キッキングヒーター | 浄水器・整水器 |
| 給湯設備     | 追い焚き給湯         | 洗髪洗面台        | 室内物干    |

駐車場有り/高遮音床システム「SHAIDD55」/ゴミ集積場(敷地内)/高齢者対応可/駐車場(屋根付き)/BS/LGBTQフレンドリー/角部屋/スライディングスクリーン/フローリング/雨戸(シャッタータイプ)/モニター付ドアホン/防犯ガラス(合せガラス)/給湯箇所(浴室・台所・洗面所)/給湯器(ガス)/給湯器(追焚機能付)/シャワー/ユニットバス1318/洗濯機置場(室内)/洗髪洗面化粧台/室内物干し/対面キッチン/IH キッキングヒーター/3口コンロ/グリル付きコンロ/ラジエントヒーター/浄水器付/トイレ(洗浄機能付便座)/バス・トイレ(セパレイ

物件名	パール・ガーデンⅡ 102号室	間取り	2LDK / LDK 12.5 洋室6 洋室5.9 (帖)
アクセス	J R東北本線 古河駅 バス24分、フラワーショップ高島前バス停 徒歩5分	専有面積 / 向き	55.75㎡ / 南西
所在地	茨城県古河市上辺見1022-6	築年月 / 構造	2014年1月下旬 / 軽量鉄骨・1階-2階建
ランドマーク	●三田幼稚園 / 徒歩3分	入居 / 契約期間	即時 / 2年
		駐車場	駐車場付

入居諸条件備考

シャーメゾンライフSUPPORT24 (月額880円税込)へ別途加入要。退室時ハウスクリーニング費用として58,080円(税込)ご負担頂きます。/火災保険へのご加入が条件となります。\*ご入居中は、借家人賠償責任保険・個人賠償責任保険が付帯された火災保険へのご加入が必要となります。積水ハウス不動産グループでは、万一の事故の際、グループが連携して迅速に対応できる「シャーメゾンライフGUARD」(\*)へのご加入を推奨しております。\*保険契約の取扱代理店は、積水ハウス不動産東京(株)および積水ハウス不動産パートナーズ(株)となります。/積水ハウス不動産パートナーズの保証人不要プラン『らくらくパートナー』に加入が必要です。[新規契約時]事務手数料:33,000円(税込)、[毎月]保証料:月額賃料等の2%/諸費用及び、契約に要する費用は別途打合せ/更新料:新賃料の1ヶ月分

※消費税は10%として計算しています。※掲載されている図面・写真等は、作成方法や撮影方法・時期などにより実際とは異なる場合があります。※家具や車などは、配置のイメージであり、賃貸物件に付属していません(家具家電付き等の表示があるものを除く)。

**ポイントがたまる**  
住んでいるだけでポイントが貯まり、住替え時に家賃が最大3ヶ月分無料に!

**らくらくパートナー**  
気分も手間もお財布も、らくらく。保証人不要のらくらくパートナー

株式会社オクスト 古河駅東店

TEL:0280-32-7010  
FAX: 0280-32-5100

茨城県古河市東3丁目12-23  
免許番号: 茨城県免許(10)第3525号  
所属団体: (公財)日本賃貸住宅管理協会 / (公社)茨城県宅地建物取引業協会 / 全国賃貸管理ビジネス協会 (ほか)

取引形態  
仲介