

Sha Maison

積水ハウス品質のお部屋を シャーメゾン ショップ Shop

J R常磐線

小木津駅 徒歩24分

モバイルで見る



1R
アパート

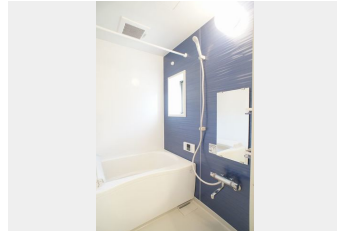
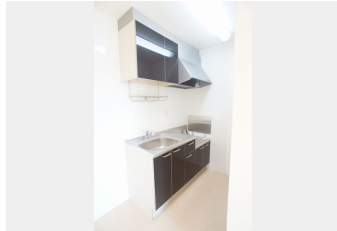
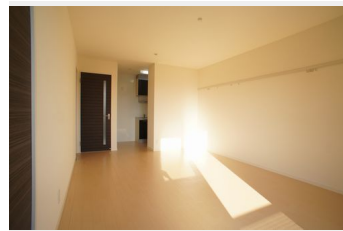
家賃 **47,000 円**

共益費等 4,000 円

敷金 1 ヶ月

礼金 1 ヶ月

駐車場 無料



積水ハウスの賃貸住宅 シャーメゾン

Sha Maison

この物件の
オススメ
ポイント

無料Wi-Fiインターネット導入。駐車場は1台付（家賃に含む）です！。積水ハウス施工の賃貸住宅「シャーメゾン」。SHAIDD55搭載し上下階の音を軽減対応しております。設備は温水洗・・・

この物件についている **こだわり設備**

- 高遮音床システム
- インターネット無料(WiFi付)
- TVモニター付きインターホン
- 防犯ガラス
- 給湯設備
- 洗髪洗面台
- 室内物干
- 温水洗浄便座
- エアコン
- WIC・納戸
- 大型収納
- 駐車場無料

駐車場有り/高遮音床システム「SHAIDD55」/ゴミ集積場（敷地内）/高齢者対応可/CA TV（都市型）/インターネット対応（CATV）/インターネット無料/LGBTQフレンドリー/角部屋/アクセントクロス/モニター付ドアホン/全身ミラー/インターネット無料（Wi-Fi対応）/防犯ガラス（合せガラス）/玄関鍵（①キー②ロック）/給湯箇所（浴室・台所・洗面所）/給湯器（ガス）/シャワー/洗濯機置場（室内）/洗髪洗面化粧台/室内物干し/トイレ（洗浄機能付便座）/バス・トイレ（セパレート）/ウォークインクローゼット/エアコン/バルコニー

物件名	ジュゲム B 101号室	間取り	ワンルーム/ワンルーム14.1 (帖)
アクセス	J R常磐線 小木津駅 徒歩24分 J R常磐線 日立駅 バス20分、祝崎 バス停 徒歩7分	専有面積 / 向き	35.3㎡ / 南西
所在地	茨城県日立市田尻町4丁目40-3	築年月 / 構造	2013年11月中旬 / 軽量鉄骨・1階-2階建
ランドマーク	-	入居 / 契約期間	即時 / 2年
		駐車場	駐車場付

入居諸条件備考

シャーメゾンライフSUPPORT24（月額880円税込）へ別途加入要。退室時ハウスクリーニング費用として43,560円（税込）ご負担頂きます。鍵交換費用として11,000円（税込）ご負担頂きます。/火災保険へのご加入が条件となります。*ご入居中は、借家人賠償責任保険・個人賠償責任保険が付帯された火災保険へのご加入が必要となります。積水ハウス不動産グループでは、万一の事故の際、グループが連携して迅速に対応できる「シャーメゾンライフGUARD」(*)へのご加入を推奨しております。*保険契約の取扱代理店は、積水ハウス不動産東京(株)および積水ハウス不動産パートナーズ(株)となります。/積水ハウス不動産パートナーズの保証人不要プラン『らくらくパートナー』へご加入が必要です。【新規契約時】事務手数料：33,000円（税込）、【毎月】保証料：月額賃料等の2%/諸費用及び、契約に要する費用は別途打合せ/更新料：新賃料の1ヶ月分

※消費税は10%として計算しています。※掲載されている図面・写真等は、作成方法や撮影方法・時期などにより実際とは異なる場合があります。※家具や車などは、配置のイメージであり、賃貸物件に付属しておりません（家具家電付き等の表示があるものを除く）。

ポイントがたまる
住んでいるだけでポイントが貯まり、住替え時に家賃が最大3ヶ月分無料に!

らくらくパートナー
気分も手間もお財布も、らくらく。保証人不要のらくらくパートナー

有限会社エステート館
TEL:0294-22-5500
FAX: 0294-22-5522

茨城県日立市神峰町1丁目3-15
免許番号：茨城県免許(6)第5534号
所属団体：(公社)茨城県宅地建物取引業協会 / (公社)首都圏不動産公正取引協議会

取引形態
仲介