

# Sha Maison

積水ハウス品質のお部屋を シャーメゾン ショップ Shop

J R常磐線

常陸多賀駅 徒歩11分

モバイルで見る



**1LDK**  
アパート

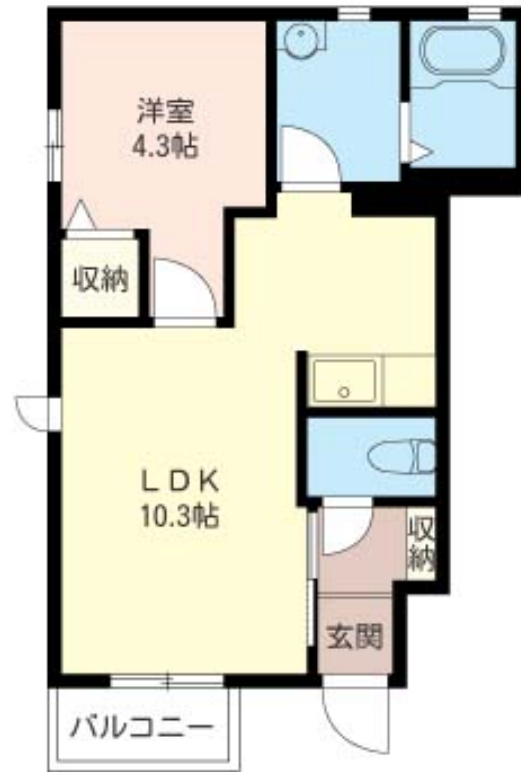
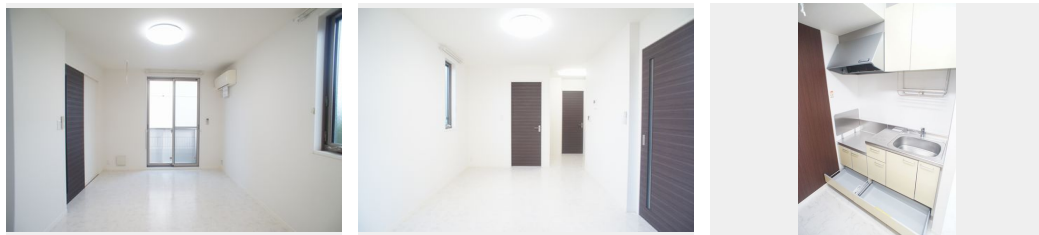
家賃 **54,000 円**

共益費等 4,000 円

敷金 1ヶ月

礼金 1ヶ月

駐車場 無料



積水ハウスの賃貸住宅 シャーメゾン

Sha Maison

この物件の  
オススメ  
ポイント

積水ハウス施工の『シャーメゾン』。駐車場は2台付（家賃に含む）です！J-WAYによる無料Wi-Fi対応！常陸多賀駅徒歩11分・スーパー（サンユーストアー）徒歩2分・ミニストップ徒歩・・・

この物件についている **こだわり設備**

- 宅配BOX
- 防犯ガラス
- 室内物干
- しゃ熱断熱複層ガラス
- 給湯設備
- 温水洗浄便座
- インターネット無料(WiFi付)
- 追い焚き給湯
- エアコン
- TVモニター付きインターホン
- 洗髪洗面台
- 駐車場無料

駐車場有り/宅配BOX/ゴミ集積場(敷地内)/高齢者対応可/CATV(都市型)/インターネット無料/LGBTQフレンドリー/角部屋/アクセントクロス/しゃ熱断熱複層ガラス/雨戸(シャッタータイプ)/モニター付ドアホン/照明器具(LED)/インターネット無料(Wi-Fi対応)/防犯ガラス(合せガラス)/玄関鍵(①キー②ロック)/給湯箇所(浴室・台所・洗面所)/給湯器(ガス)/給湯器(追焚機能付)/シャワー/洗濯機置場(室内)/洗髪洗面化粧台/室内物干し/トイレ(洗浄機能付便座)/バス・トイレ(セパレート)/エアコン/バルコニー/駐車場2台可

物件名 ファミール 101号室  
アクセス J R常磐線 常陸多賀駅 徒歩11分  
所在地 茨城県日立市東多賀町2丁目5-2  
ランドマーク ●セブンイレブン/徒歩5分

間取り 1LDK/洋室4.3 LDK10.3(帖)  
専有面積/向き 35.58㎡/南東  
築年月/構造 2010年7月下旬/軽量鉄骨・1階-2階建  
入居/契約期間 即時/2年  
駐車場 駐車場付

入居諸条件備考

シャーメゾンライフSUPPORT24(月額880円税込)へ別途加入要。退室時ハウスクリーニング費用として43,560円(税込)ご負担頂きます。鍵交換費用として11,000円(税込)ご負担頂きます。/火災保険へのご加入が条件となります。\*ご入居中は、借家人賠償責任保険・個人賠償責任保険が付帯された火災保険へのご加入が必要となります。積水ハウス不動産グループでは、万一の事故の際、グループが連携して迅速に対応できる「シャーメゾンライフGUARD」(\*)へのご加入を推奨しております。\*保険契約の取扱代理店は、積水ハウス不動産東京(株)および積水ハウス不動産パートナーズ(株)となります。/積水ハウス不動産パートナーズの保証人不要プラン『らくらくパートナー』に加入が必要です。[新規契約時]事務手数料:33,000円(税込)、[毎月]保証料:月額賃料等の2%/諸費用及び、契約に要する費用は別途打合せ/更新料:新賃料の1ヶ月分

※消費税は10%として計算しています。※掲載されている図面・写真等は、作成方法や撮影方法・時期などにより実際とは異なる場合があります。※家具や車などは、配置のイメージであり、賃貸物件に付属していません(家具家電付き等の表示があるものを除く)。

**ポイントがたまる**  
住んでいるだけでポイントが貯まり、住替え時に家賃が最大3ヶ月分無料に!

**らくらくパートナー**  
気分も手間もお財布も、らくらく。保証人不要のらくらくパートナー

有限会社エステート館  
TEL:0294-22-5500  
FAX: 0294-22-5522

茨城県日立市神峰町1丁目3-15  
免許番号: 茨城県免許(6)第5534号  
所属団体: (公社)茨城県宅地建物取引業協会 / (公社)首都圏不動産公正取引協議会

取引形態  
仲介