

Sha Maison

積水ハウス品質のお部屋を シャーメゾン ショップ Shop

J R常磐線

水戸駅 バス25分 徒歩5分

モバイルで見る



2LDK アパート

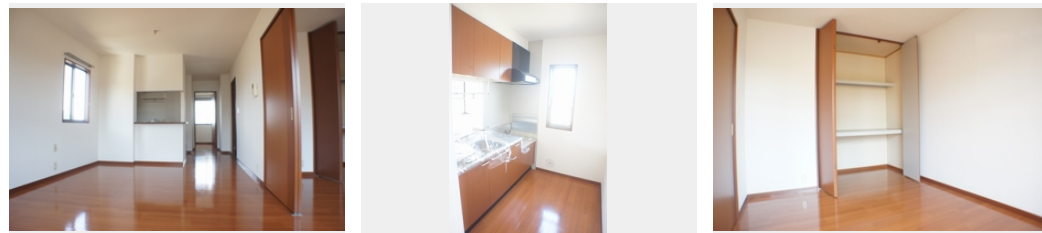
家賃 64,000 円

共益費等 4,000 円

敷金 1ヶ月

礼金 1ヶ月

2ヶ月 家賃無料 駐車場 無料



積水ハウスの賃貸住宅 シャーメゾン

Sha Maison

この物件の
オススメ
ポイント

◆積水ハウス施工の賃貸住宅☆駐車場2台付 【周辺施設】常澄郵便局徒歩1分(80m) / フードオフストッカー常澄店 徒歩4分(280m) / ファミリーマートまで徒歩5分(390m) 【構造・・・】

この物件についている こだわり設備

インターネット
無料(WiFi付)

給湯設備

追い焚き給湯

エアコン

無料
P
駐車場無料

駐車場有り / ゴミ集積場(敷地内) / 高齢者対応可 / インターネット無料 / LGBTQフレンドリー / インターネット無料(Wi-Fi対応) / 給湯器 / 給湯器(追焚機能付) / シャワー / 洗濯機置場(室内) / 洗面化粧台 / エアコン / バルコニー

物件名 クレスト・y A 201号室
アクセス J R常磐線 水戸駅 バス25分、東前 バス停 徒歩5分
所在地 茨城県水戸市東前1丁目349番地
ランドマーク -

間取り 2LDK / 洋室5.9 洋室4.8 LDK13 (帖)
専有面積 / 向き 54.7㎡ / 南西
築年月 / 構造 2003年9月上旬 / 軽量鉄骨・2階-2階建
入居 / 契約期間 2024年5月上旬 / 2年
駐車場 駐車場付

入居諸条件備考

シャーメゾンライフSUPPORT24(月額880円税込)へ別途加入要。退室時ハウスクリーニング費用として54,450円(税込)ご負担頂きます。鍵交換費用として11,000円(税込)ご負担頂きます。火災保険へのご加入が条件となります。*ご入居中は、借家人賠償責任保険・個人賠償責任保険が付帯された火災保険へのご加入が必要となります。積水ハウス不動産グループでは、万一の事故の際、グループが連携して迅速に対応できる「シャーメゾンライフGUARD」(*)へのご加入を推奨しております。*保険契約の取扱代理店は、積水ハウス不動産東京(株)および積水ハウス不動産パートナーズ(株)となります。/積水ハウス不動産パートナーズの保証人不要プラン『らくらくパートナー』に加入が必要です。【新規契約時】事務手数料:33,000円(税込)、[毎月]保証料:月額賃料等の2%/諸費用及び、契約に要する費用は別途打合せ/更新料:新賃料の1ヶ月分

※消費税は10%として計算しています。※掲載されている図面・写真等は、作成方法や撮影方法・時期などにより実際とは異なる場合があります。※家具や車などは、配置のイメージであり、賃貸物件に付属していません(家具家電付き等の表示があるものを除く)。

ポイントがたまる
住んでいるだけでポイントが貯まり、
住替え時に家賃が最大3ヶ月分無料に!

らくらくパートナー
気分も手間もお財布も、らくらく。
保証人不要のらくらくパートナー

株式会社LIXILリアルティ マイルーム館城南営業所

TEL:029-239-5057
FAX: 029-239-5058

茨城県水戸市元吉田町320-1
免許番号: 国土交通大臣免許(3)第7889号
所属団体: (公社)茨城県宅地建物取引業協会 / (公社)東京都宅地建物取引業協会 / (公社)首都圏不動産公正取引協議会

取引形態
仲介