

Sha Maison

積水ハウス品質のお部屋を シャーメゾン ショップ Shop

J R常磐線

水戸駅 バス25分 徒歩7分

モバイルで見る



1K
アパート

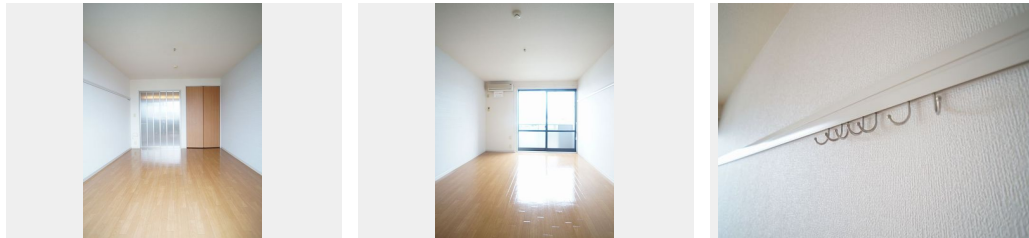
家賃 **32,000 円**

共益費等 4,000 円

敷金 1ヶ月

礼金 1ヶ月

1ヶ月 家賃無料 駐車場 無料



積水ハウスの賃貸住宅 シャーメゾン
Sha Maison

この物件の
オススメ
ポイント

◆積水ハウス施工の賃貸住宅「シャーメゾン」☆駐車場1台付
屋根付きの駐輪場もあります！【周辺施設】セブンイレブ
ンまで徒歩7分（540m）／ウエルシア堀町店まで徒歩8分
（600m）・・・

この物件についている **こだわり設備**



駐車場有り／ゴミ集積場（敷地内）／高齢者対応可／駐輪場（屋根付き）／LGBTQフレンドリー
／雨戸（シャッタータイプ）／インターホン／給湯箇所（浴室・台所）／給湯器／給湯器（ガス）／シ
ヤワー／洗濯機置場（室内）／ガスコンロ／1口コンロ／バス・トイレ（セパレート）／エアコン／バ
ルコニー

物件名 ルミエールOSK 202号室

間取り 1K／洋室7.4 K3.5 (帖)

アクセス J R常磐線 水戸駅 バス25分、堀十文字 バス停 徒歩7分
J R常磐線 赤塚駅 距離3.2km

専有面積 / 向き 24.1㎡ / 南

所在地 茨城県水戸市堀町 5 3 8 - 2

築年月 / 構造 2001年1月中旬 / 軽量鉄骨・2階-2階建

入居 / 契約期間 即時 / 2年

ランドマーク ●水戸渡里郵便局 / 徒歩11分

駐車場 駐車場付

入居諸条件備考

シャーメゾンライフSUPPORT24（月額880円税込）へ別途加入要。退室時ハウスクリーニング費用として36,300円（税込）ご負担頂きます。鍵交換費用として11,000円（税込）ご負担頂きます。／火災保険へのご加入が条件となります。＊ご入居中は、借家人賠償責任保険・個人賠償責任保険が付帯された火災保険へのご加入が必要となります。積水ハウス不動産グループでは、万一の事故の際、グループが連携して迅速に対応できる「シャーメゾンライフGUARD」(*)へのご加入を推奨しております。＊保険契約の取扱代理店は、積水ハウス不動産東京(株)および積水ハウス不動産パートナーズ(株)となります。／積水ハウス不動産パートナーズの保証人不要プラン『らくらくパートナー』へご加入が必要です。【新規契約時】事務手数料：33,000円（税込）、【毎月】保証料：月額賃料等の2％／諸費用及び、契約に要する費用は別途打合せ／更新料：新賃料の1ヶ月分

※消費税は10%として計算しています。※掲載されている図面・写真等は、作成方法や撮影方法・時期などにより実際とは異なる場合があります。＊家具や車などは、配置のイメージであり、賃貸物件に付属していません（家具家電付き等の表示があるものを除く）。

ポイントがたまる
住んでいるだけでポイントが貯まり、
住替え時に家賃が最大3ヶ月分無料に！

らくらくパートナー
気分も手間もお財布も、らくらく。
保証人不要のらくらくパートナー

株式会社LIXILリアルティ マイルーム館茨大前営業所

TEL:029-225-7598
FAX: 029-231-0290

茨城県水戸市袴塚 3 丁目 1 1 - 4 5
免許番号：国土交通大臣免許(3)第7889号
所属団体：(公社)茨城県宅地建物取引業協会 / (公社)東京都宅地建物取引業協会 / (公社)首都圏不動産公正取引協議会

取引形態
仲介