

# Sha Maison

積水ハウス品質のお部屋を シャーメゾン ショップ Shop

J R常磐線

水戸駅 バス15分 徒歩14分

モバイルで見る



## 3DK アパート

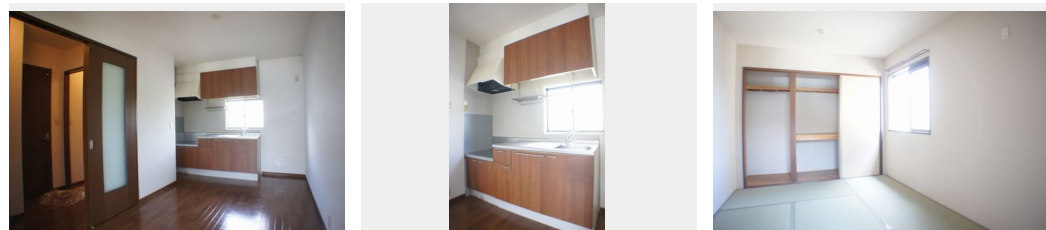
### 家賃 46,000 円

共益費等 4,000 円

敷金 1ヶ月

礼金 1ヶ月

駐車場 無料



積水ハウスの賃貸住宅 シャーメゾン

## Sha Maison

この物件の  
オススメ  
ポイント

◆積水ハウス施工の賃貸住宅「シャーメゾン」☆駐車場2台付  
【周辺施設】フードオフストッカーまで徒歩12分  
(900m) / ガストまで徒歩12分(900m) / 郵便局ま  
で徒歩8分(600m)・・・

この物件についている **こだわり設備**

- 給湯設備
- 追い焚き給湯
- 洗髪洗面台
- エアコン
- 駐車場無料
- 駐車場2台可

駐車場有り/ゴミ集積場(敷地内)/高齢者対応可/LGBTQフレンドリー/角部屋/雨戸(シャッタータイプ)/インターホン/給湯箇所(浴室・台所・洗面所)/給湯器(ガス)/給湯器(追焚機能付)/シャワー/洗濯機置場(室内)/洗髪洗面化粧台/バス・トイレ(セパレート)/エアコン/バルコニー/駐車場2台可

物件名 タウンコートA 102号室  
アクセス J R常磐線 水戸駅 バス15分、東前 バス停 徒歩14分  
所在地 茨城県水戸市東前3丁目8-1  
ランドマーク ●常澄郵便局/徒歩8分

間取り 3DK/洋室5.9 洋室6.7 和室6.1 DK6.8 (帖)  
専有面積 / 向き 54.0㎡/南  
築年月 / 構造 2000年2月中旬/軽量鉄骨・1階-2階建  
入居 / 契約期間 2024年5月上旬/2年  
駐車場 駐車場付

入居諸条件備考

シャーメゾンライフSUPPORT24(月額880円税込)へ別途加入要。退室時ハウスクリーニング費用として54,450円(税込)ご負担頂きます。鍵交換費用として11,000円(税込)ご負担頂きます。/火災保険へのご加入が必要となります。\*ご入居中は、借家人賠償責任保険・個人賠償責任保険が付帯された火災保険へのご加入が必要となります。積水ハウス不動産グループでは、万一の事故の際、グループが連携して迅速に対応できる「シャーメゾンライフGUARD」(\*)へのご加入を推奨しております。\*保険契約の取扱代理店は、積水ハウス不動産東京(株)および積水ハウス不動産パートナーズ(株)となります。/積水ハウス不動産パートナーズの保証人不要プラン「らくらくパートナー」へご加入が必要です。【新規契約時】事務手数料:33,000円(税込)、【毎月】保証料:月額賃料等の2%/諸費用及び、契約に要する費用は別途打合せ/更新料:新賃料の1ヶ月分

※消費税は10%として計算しています。※掲載されている図面・写真等は、作成方法や撮影方法・時期などにより実際とは異なる場合があります。※家具や車などは、配置のイメージであり、賃貸物件に付属していません(家具家電付き等の表示があるものを除く)。

**ポイントがたまる**  
住んでいるだけでポイントが貯まり、  
住替え時に家賃が最大3ヶ月分無料に!

**らくらくパートナー**  
気分も手間もお財布も、らくらく。  
保証人不要のらくらくパートナー

水戸農業協同組合  
TEL:029-350-1800  
FAX: 029-350-1801

茨城県水戸市中央1丁目6-32サンハイム中央1階  
免許番号: 茨城県免許(6)第5163号  
所属団体: (公社)茨城県宅地建物取引業協会 / (公社)首都圏不動産公正  
取引協議会

取引形態  
仲介