

Sha Maison

積水ハウス品質のお部屋を シャーメゾン ショップ Shop

J R千歳線

沼ノ端駅 徒歩13分

モバイルで見る



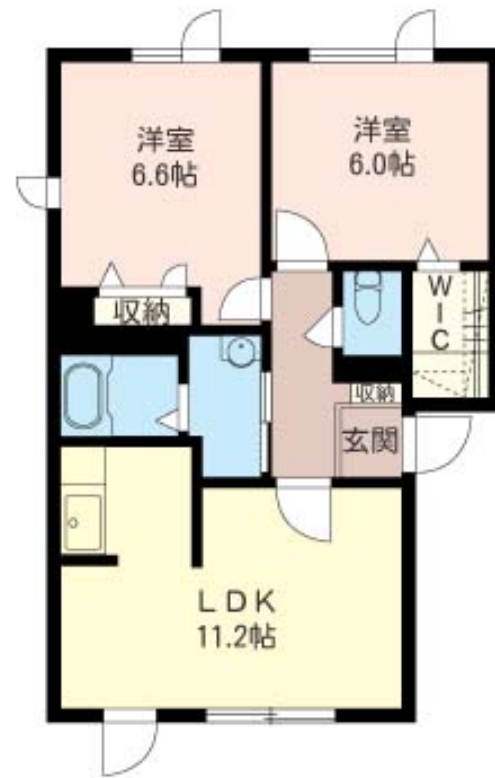
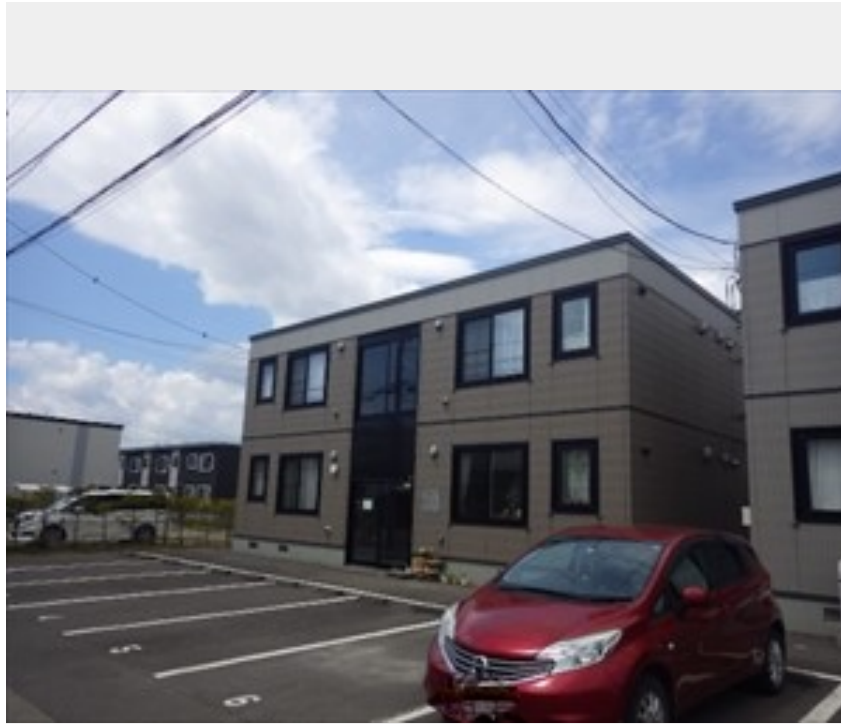
2LDK
アパート

家賃 52,000 円

共益費等 4,000 円

敷金 0 ヶ月

礼金 1 ヶ月



積水ハウスの賃貸住宅 シャーメゾン

Sha Maison

この物件の
オススメ
ポイント

積水ハウスの賃貸住宅 『シャーメゾン』ピックアップ対策でもあるデジタルロックキーです。TVモニター付きインターホンで安心セキュリティー！快適トイレタイム・洗浄機能付き便座装備。全室照・・・

この物件についている こだわり設備



インターネット
無料(WiFi付)



TVモニター付き
インターホン



給湯設備



エアコン

駐車場有り / LGBTQフレンドリー / 高齢者対応可 / モニタ付ドアホン / インターネット無料 (Wi-Fi対応) / 給湯箇所 (浴室・台所・洗面所) / 給湯器 / エアコン / FF式ヒーター (灯油)

物件名 グランドメゾン 101号室
アクセス J R千歳線 沼ノ端駅 徒歩13分
所在地 北海道苫小牧市拓勇東町 1丁目 8-7
ランドマーク -

間取り 2LDK / LDK 11.2 洋室 6.6 洋室 6 (帖)
専有面積 / 向き 54.5㎡ / 南
築年月 / 構造 2004年2月上旬 / 軽量鉄骨・1階-2階建
入居 / 契約期間 2024年5月中旬 / 2年
駐車場 有り / 月 3,300円 ~ 3,300円 (税込)

入居諸条件備考

シャーメゾンライフSUPPORT24 (月額880円税込) へ別途加入要。退室時ハウスクリーニング費用として43,890円 (税込) ご負担頂きます。/ 火災保険へのご加入が条件となります。*ご入居中は、借家人賠償責任保険・個人賠償責任保険が付帯された火災保険へのご加入が必要となります。積水ハウス不動産グループでは、万一の事故の際、グループが連携して迅速に対応できる「シャーメゾンライフGUARD」(*) へのご加入を推奨しております。*保険契約の取扱代理店は、積水ハウス不動産東京 (株) および積水ハウス不動産パートナーズ (株) となります。/ 積水ハウス不動産パートナーズの保証人不要プラン『らくらくパートナー』に加入が必要です。[新規契約時] 事務手数料: 33,000円 (税込)、[毎月] 保証料: 月額賃料等の2% / 諸費用及び、契約に要する費用は別途打合せ / 駐車場の空・料金等につきましては別途お問合せ下さい。/ 更新料: 15,000円

※消費税は10%として計算しています。※掲載されている図面・写真等は、作成方法や撮影方法・時期などにより実際とは異なる場合があります。※家具や車などは、配置のイメージであり、賃貸物件に付属していません (家具家電付き等の表示があるものを除く)。

ポイントがたまる
住んでいるだけでポイントが貯まり、
住替え時に家賃が最大3ヶ月分無料に!

株式会社常口アトム 苫小牧管理センター

TEL:0144-84-7213
FAX: 0144-84-7214

北海道苫小牧市新開町 4丁目 1-4
免許番号: 北海道石狩(3)第7934号
所属団体: (公社) 北海道宅地建物取引業協会 / (一社) 北海道不動産公正取引協議会

取引形態
仲介