

# Sha Maison

積水ハウス品質のお部屋を シャーメゾン ショップ Shop

東武小泉線

西小泉駅 徒歩13分

モバイルで見る



2LDK  
アパート

家賃 68,000 円

共益費等 4,000 円

敷金 1ヶ月

礼金 1ヶ月

駐車場 無料

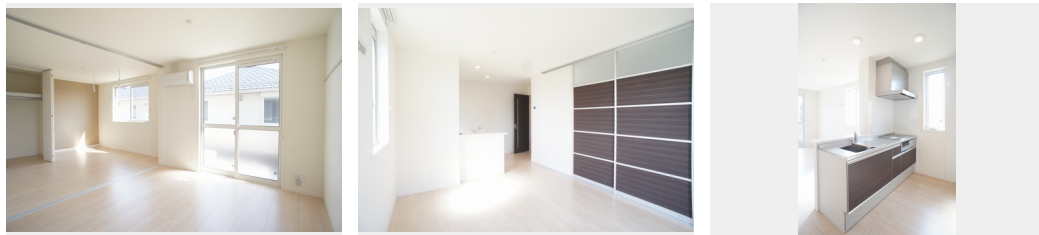


この物件の  
オススメ  
ポイント

積水ハウス施工のオール電化シャーメゾン大泉町坂田の閑静な住宅街! 【設備】敷地内無料駐車場2台付/オール電化仕様 (IHコンロ付システムキッチン・エコキュート) /エアコン /高断熱複層ガ...

## この物件についている こだわり設備

- 高遮音床システム
- 防犯ガラス
- IHクッキングヒーター
- しゃ熱断熱複層ガラス
- 対面キッチン
- オール電化
- TVモニター付きインターホン
- コンロ
- 給湯設備
- 防犯カメラ
- 3口コンロ
- エコキュート



積水ハウスの賃貸住宅 シャーメゾン

Sha Maison

駐車場有り/高遮音床システム「SHAIDD55」/ゴミ集積場(敷地内)/駐輪場(屋根付き)/防犯カメラ/BS/LGBTQフレンドリー/高齢者対応可/角部屋/アクセントクロス/フローリング/しゃ熱断熱複層ガラス/雨戸(シャッタータイプ)/モニタ付ドアホン/防犯ガラス(合せガラス)/玄関鍵(①キー②ロック)/給湯箇所(浴室・台所・洗面所)/エコキュート/給湯器(追焚機能付)/オール電化/シャワー/洗濯機置場(室内)/洗顔洗面化粧台/室内物干し/対面キッチン/IHクッキングヒーター/3口コンロ/トイレ(洗浄機能付便座)/バス・トイレ(セパレート)/

物件名 ラ・フォンテ D 103号室  
アクセス 東武小泉線 西小泉駅 徒歩13分  
東武伊勢崎線 太田駅 距離5.1km  
所在地 群馬県邑楽郡大泉町坂田4丁目15番6号  
ランドマーク ●大泉町文化むら/徒歩29分

間取り 2LDK/洋室6.1 洋室7.1 LDK12.6(帖)  
専有面積/向き 58.27㎡/南  
築年月/構造 2014年4月上旬/軽量鉄骨・1階-2階建  
入居/契約期間 2024年6月上旬/2年  
駐車場 駐車場付

入居諸条件備考

シャーメゾンライフSUPPORT24(月額880円税込)へ別途加入要。退室時ハウスクリーニング費用として58,080円(税込)ご負担頂きます。鍵交換費用として11,000円(税込)ご負担頂きます。/火災保険へのご加入が条件となります。\*ご入居中は、借家人賠償責任保険・個人賠償責任保険が付帯された火災保険へのご加入が必要となります。積水ハウス不動産グループでは、万一の事故の際、グループが連携して迅速に対応できる「シャーメゾンライフGUARD」(\*)へのご加入を推奨しております。\*保険契約の取扱代理店は、積水ハウス不動産東京(株)および積水ハウス不動産パートナーズ(株)となります。/積水ハウス不動産パートナーズの保証人不要プラン「らくらくパートナー」に加入が必要です。【新規契約時】事務手数料:33,000円(税込)、【毎月】保証料:月額賃料等の2%/諸費用及び、契約に要する費用は別途打合せ/更新料:新賃料の1ヶ月分

\*消費税は10%として計算しています。\*掲載されている図面・写真等は、作成方法や撮影方法・時期などにより実際とは異なる場合があります。\*家具や車などは、配置のイメージであり、賃貸物件に付属していません(家具家電付き等の表示があるものを除く)。

ポイントがたまる  
住んでいるだけでポイントが貯まり、  
住替え時に家賃が最大3ヶ月分無料に!

らくらくパートナー  
気分も手間もお財布も、らくらく。  
保証人不要のらくらくパートナー

有限会社関東不動産センター

TEL:0276-62-8622  
FAX: 0276-62-6577

群馬県邑楽郡大泉町西小泉3丁目20-21  
免許番号: 群馬県免許(8)第3992号  
所属団体: (一社)群馬県宅地建物取引業協会 / (公社)首都圏不動産公正取引協議会

取引形態  
仲介