



1LDK
アパート

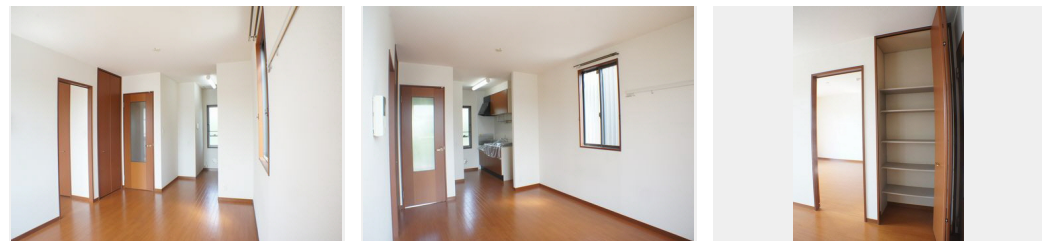
家賃 **50,000 円**

共益費等 **4,000 円**

敷金 **1 ヶ月**

礼金 **1 ヶ月**

駐車場 **無料**



積水ハウスの賃貸住宅 シャーメゾン

Sha Maison

この物件の
**オススメ
ポイント**

☆安心の積水ハウス施工のシャーメゾン！！【設備】駐車場
2台付／屋根付駐輪場／エアコン／洗髪機能付洗面化粧台／モ
ニター付インターホン／ウォークインクローゼット／24h換
気システム／敷・・・

この物件についている **こだわり設備**

- TVモニター付き
インターホン
- 給湯設備
- 追い焚き給湯
- 洗髪洗面台
- 温水洗浄便座
- エアコン
- フローリング付
- WIC・納戸
- 大型収納
- 駐車場無料

駐車場有り／ゴミ集積場（敷地内）／駐輪場／LGBTQフレンドリー／高齢者対応可／フローリング
／モニター付ドアホン／給湯箇所（浴室・台所・洗面所）／給湯器（ガス）／給湯器（追焚機能付）／シ
ャワー／洗濯機置場（室内）／洗髪洗面化粧台／トイレ（洗浄機能付便座）／バス・トイレ（セパレイ
ト）／ウォークインクローゼット／エアコン／バルコニー

物件名 グラン・ソレーユB 101号室
アクセス 東武小泉線 西小泉駅 徒歩23分
所在地 群馬県邑楽郡大泉町大字寄木戸916
ランドマーク -

間取り 1LDK／洋室6.4 LDK11（帖）
専有面積 / 向き 42.4㎡／南
築年月 / 構造 2004年9月上旬／軽量鉄骨・1階-2階建
入居 / 契約期間 即時／2年
駐車場 駐車場付

入居
諸条件
備考

シャーメゾンライフSUPPORT24（月額880円税込）へ別途加入要。退室時ハウスクリーニング費用として
47,190円（税込）ご負担頂きます。鍵交換費用として17,600円（税込）ご負担頂きます。／火
災保険へのご加入が条件となります。＊ご入居中は、借家人賠償責任保険・個人賠償責任保険が付帯された火災保
険へのご加入が必要となります。積水ハウス不動産グループでは、万一の事故の際、グループが連携して迅速に対
応できる「シャーメゾンライフGUARD」（＊）へのご加入を推奨しております。＊保険契約の取扱代理店は、
積水ハウス不動産東京（株）および積水ハウス不動産パートナーズ（株）となります。／積水ハウス不動産パート
ナーズの保証人不要プラン『らくらくパートナー』へご加入が必要です。【新規契約時】事務手数料
：33,000円（税込）、【毎月】保証料：月額賃料等の2％／諸費用及び、契約に要する費用は別途打合せ
／更新料：新賃料の1ヶ月分

※消費税は10%として計算しています。※掲載されている図面・写真等は、作成方法や撮影方法・時期などにより実際とは異なる場合があります。＊家具や車などは、配置のイメージであり、賃貸物件に付属していません（家具家電付き等の表示があるものを除く）。

ポイントがたまる
住んでいるだけでポイントが貯まり、
住替え時に家賃が最大3ヶ月分無料に！

らくらくパートナー
気分も手間もお財布も、らくらく。
保証人不要のらくらくパートナー

有限会社あっとホーム
TEL:0276-48-8011
FAX: 0276-48-0333

群馬県太田市飯田町574
免許番号：群馬県免許(8)第4124号
所属団体：（一社）群馬県宅地建物取引業協会／（公財）日本賃貸住宅管理
協会／（公社）首都圏不動産公正取引協議会

取引形態
仲介