

Sha Maison

積水ハウス品質のお部屋を シャーメゾン ショップ Shop

東武伊勢崎線

太田駅 徒歩14分

1LDK
マンション

家賃 **120,000 円**

共益費等 **6,000 円**

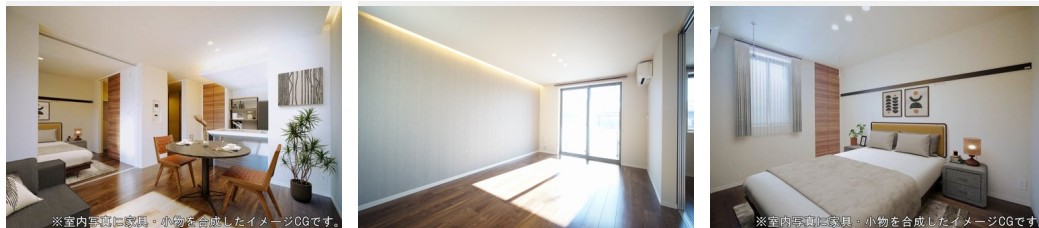
敷金 **60,000 円**

礼金 **0 円**

📱 モバイルで見る



🚗 駐車場 **無料** 🏠 礼金 **0**



積水ハウスの賃貸住宅 シャーメゾン

Sha Maison

🏠 この物件の
**おすすめ
ポイント**

太田市飯田町の重量鉄骨造3階建て新築マンション。共用スペースがホテルのような屋内空間となっており、高級感とプライバシーを確保しています。全戸ZEH（ネット・ゼロ・エネルギー・ハウス・・・）

👉 この物件についている **こだわり設備**

- 🏢 屋内共用廊下タイプ
- 🌿 シャーメゾン ガーデنز
- 🛏️ 高遮音床システム
- 🏠 BELS
- 🏠 ZEH
- 📦 宅配BOX
- 🪑 ワークスペース
- ☀️ 太陽光発電
- 🌞 しゃ熱断熱複層ガラス
- 📄 住宅性能評価
- 🏠 耐震等級3
- 🌐 インターネット無料(WiFi付)

駐車場有り/高遮音床システム「SHAIDD55」/住宅性能評価/耐震等級3/ホテルライク/エレベーター/宅配BOX/ゴミ集積場(敷地内)/駐輪場(屋根付き)/オートロック/防犯カメラ/4K・8K対応/BS/シャーメゾンガーデنز/LGBTQフレンドリー/ワークスペース/角部屋/アクセントクロス/スライディングスクリーン/フローリング/しゃ熱断熱複層ガラス/雨戸(シャッタータイプ)/モニター付ドアホン/全身ミラー/間接照明/照明器具(LED)/インターネット無料(Wi-Fi対応)/防犯ガラス(合せガラス)/スマートロック/給湯箇所(浴室・台所)

物件名	アライドライブ 101号室	間取り	1LDK/LDK15.2 洋室6.4 (帖)
アクセス	東武伊勢崎線 太田駅 徒歩14分 東武桐生線 太田駅 徒歩14分	専有面積 / 向き	56.21㎡ / 南
所在地	群馬県太田市飯田町 7 8 6	築年月 / 構造	2023年12月中旬 / 重量鉄骨・1階-3階建
ランドマーク	-	入居 / 契約期間	即時 / 2年
		駐車場	駐車場付

入居諸条件備考

シャーメゾンライフSUPPORT24 (月額880円税込)へ別途加入要。退室時ハウスクリーニング費用として58,080円(税込)ご負担頂きます。スマートロック設定費用として16,500円(税込)ご負担頂きます。/火災保険へのご加入が条件となります。*ご入居中は、借家人賠償責任保険・個人賠償責任保険が付帯された火災保険へのご加入が必要となります。積水ハウス不動産グループでは、万一の事故の際、グループが連携して迅速に対応できる「シャーメゾンライフGUARD」(*)へのご加入を推奨しております。*保険契約の取扱代理店は、積水ハウス不動産東京(株)および積水ハウス不動産パートナーズ(株)となります。/積水ハウス不動産パートナーズの保証人不要プラン『らくらくパートナー』に加入が必要です。【新規契約時】事務手数料:33,000円(税込)、[毎月]保証料:月額賃料等の2%/諸費用及び、契約に要する費用は別途打合せ/更新料:新賃料の1ヶ月分

※消費税は10%として計算しています。※掲載されている図面・写真等は、作成方法や撮影方法・時期などにより実際とは異なる場合があります。※家具や車などは、配置のイメージであり、賃貸物件に付属していません(家具家電付き等の表示があるものを除く)。

ポイントがたまる
住んでいるだけでポイントが貯まり、住替え時に家賃が最大3ヶ月分無料に!

らくらくパートナー
気分も手間もお財布も、らくらく。保証人不要のらくらくパートナー

有限会社田野不動産
TEL:0276-62-6677
FAX: 0276-62-3800

群馬県邑楽郡大泉町中央1丁目23番11号
免許番号: 群馬県免許(10)第3422号
所属団体: (一社)群馬県宅地建物取引業協会 / (公社)首都圏不動産公正取引協議会

取引形態
仲介