

Sha Maison

積水ハウス品質のお部屋を シャーメゾン ショップ Shop

東武伊勢崎線

太田駅 距離3.5km

2LDK アパート

家賃 67,000 円

共益費等 3,000 円

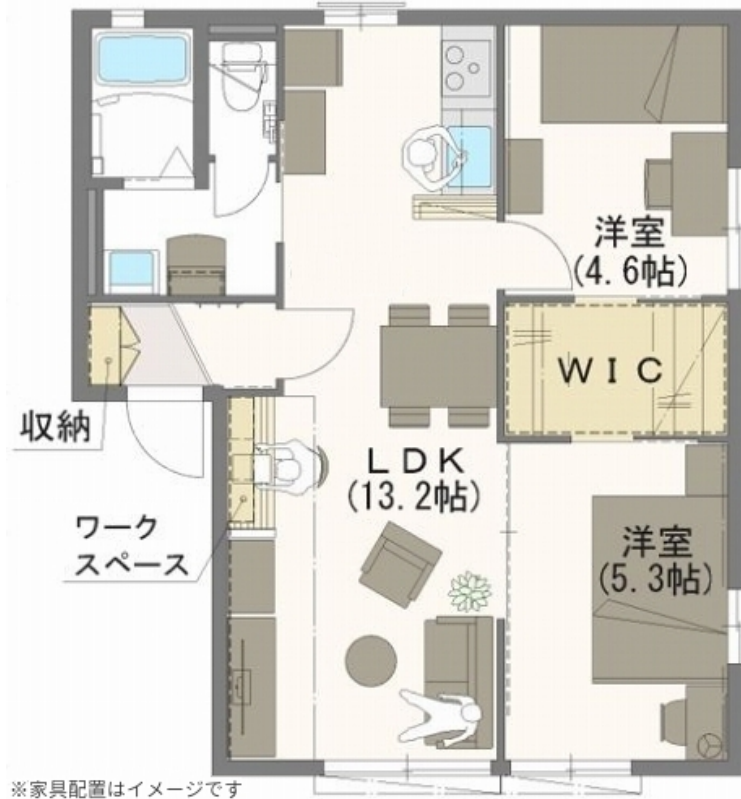
敷金 1ヶ月

礼金 10,000 円

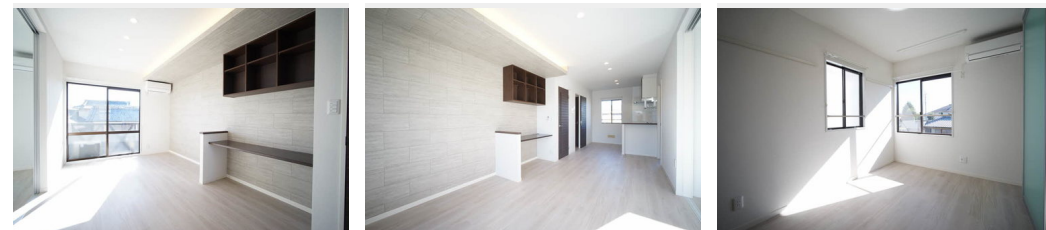
モバイルで見る



駐車場 無料



※家具配置はイメージです



この物件の
オススメ
ポイント

積水ハウスのフルリノベーションシャーメゾン★2022年12月に室内を全面改装して生まれ変わったお部屋です！積水ハウスグループ公式のリノベーションなので新築シャーメゾンと同等の設備を・・・

この物件についている こだわり設備

- リノベーション
- ワークスペース
- インターネット 無料(WiFi付)
- TVモニター付き インターホン
- コンロ
- 3口コンロ
- 給湯設備
- 追い焚き給湯
- 浴室乾燥機
- 洗髪洗面台
- 室内物干
- 温水洗浄便座

駐車場有り/ゴミ集積場(敷地内)/高齢者対応可/駐輪場(屋根付き)/LGBTQフレンドリー/リノベーション/ワークスペース/角部屋/アクセントクロス/スライディングスクリーン/モニター付ドアホン/全身ミラー/間接照明/ダウンライト/照明器具(LED)/インターネット無料(Wi-Fi対応)/給湯箇所(浴室・台所・洗面所)/給湯器(ガス)/給湯器(追焚機能付)/浴室乾燥機(暖房乾燥)/シャワー/洗濯機置場(室内)/洗髪洗面化粧台/室内物干し/ガスコンロ/3口コンロ/グリル付きコンロ/トイレ(洗浄機能付便座)/バス・トイレ(セパレート)/ウォー

物件名	サンラフォーレC 201号室	間取り	2LDK/洋室4.6 洋室5.3 LDK13.2(帖)
アクセス	東武伊勢崎線 太田駅 距離3.5km 東武桐生線 太田駅 距離3.5km	専有面積 / 向き	50.78㎡ / 南
所在地	群馬県太田市藤阿久町 4 4 0 - 6	築年月 / 構造	1994年3月上旬 / 軽量鉄骨・2階-2階建
ランドマーク	●太田市運動公園 / 徒歩53分	入居 / 契約期間	2024年5月下旬 / 2年
		駐車場	駐車場付

入居諸条件備考

シャーメゾンライフSUPPORT24(月額880円税込)にご加入いただけます。ご入居にかかる諸費用として、退室時ハウスクリーニング費用54,450円(税込)鍵交換費用17,600円(税込)が必要です。/火災保険へのご加入が条件となります。*ご入居中は、借家人賠償責任保険・個人賠償責任保険が付帯された火災保険へのご加入が必要となります。積水ハウス不動産グループでは、万一の事故の際、グループが連携して迅速に対応できる「シャーメゾンライフGUARD」(*)へのご加入を推奨しております。*保険契約の取扱代理店は、積水ハウス不動産東京(株)および積水ハウス不動産パートナーズ(株)となります。/積水ハウス不動産パートナーズの保証人不要プラン『らくらくパートナー』にご加入が必要です。[新規契約時]事務手数料:33,000円(税込)、[毎月]保証料:月額賃料等の2%/リノベーション2022年12月 床壁クロス貼替え/建具交換/システムキッチン交換/バスルーム交換/浴室暖房乾燥機新設/洗面台交換/温水暖房洗浄便座交換/便器本体交換/間取り変更/床仕上げフロアタイル化/間接照明設置/テレワークスペース設置/WIC新設/諸費用及び、契約に要する費用は別途打合せ/更新料:新賃料の1ヶ月分

※消費税は10%として計算しています。※掲載されている図面・写真等は、作成方法や撮影方法・時期などにより実際とは異なる場合があります。※家具や車などは、配置のイメージであり、賃貸物件に付属していません(家具家電付き等の表示があるものを除く)。

ポイントがたまる
住んでいるだけでポイントが貯まり、住替え時に家賃が最大3ヶ月分無料に!

らくらくパートナー
気分も手間もお財布も、らくらく。保証人不要のらくらくパートナー

有限会社あっとホーム
TEL:0276-48-8011
FAX: 0276-48-0333

群馬県太田市飯田町 5 7 4
免許番号: 群馬県免許(8)第4124号
所属団体: (一社)群馬県宅地建物取引業協会 / (公財)日本賃貸住宅管理協会 / (公社)首都圏不動産公正取引協議会

取引形態
仲介