

# Sha Maison

積水ハウス品質のお部屋を シャーメゾン ショップ Shop

東武伊勢崎線

太田駅 徒歩15分

1LDK  
アパート

家賃 **63,000 円**

共益費等 4,500 円

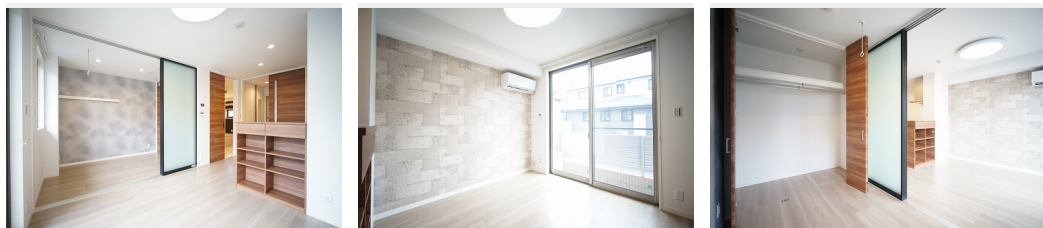
敷金 1ヶ月

礼金 1ヶ月

モバイルで見る



駐車場 無料



積水ハウスの賃貸住宅 シャーメゾン

Sha Maison

この物件の  
おすすめ  
ポイント

共用オートロック・防犯カメラ付きの高セキュリティ仕様  
!!Wi-Fi付インターネットが無料で使えます! 耐震等級  
3取得!! 宅配ボックス付! 入居者様に静かな暮らし可能な  
SHIDD55を搭...

この物件についている こだわり設備

- 高遮音床システム
- 耐震等級3
- 防犯カメラ
- 宅配BOX
- インターネット無料(WiFi付)
- 防犯ガラス
- しゃ熱断熱複層ガラス
- TVモニター付きインターホン
- 対面キッチン
- 住宅性能評価
- オートロック
- コンロ

駐車場有り/高遮音床システム「SHAIDD55」/住宅性能評価/耐震等級3/宅配BOX/ゴミ集積場(敷地内)/高齢者対応可/駐車場(屋根付き)/オートロック/防犯カメラ/4K・8K対応/BS/LGBTQフレンドリー/アクセントクロス/スライディングスクリーン/フローリング/しゃ熱断熱複層ガラス/雨戸(シャッタータイプ)/モニター付ドアホン/全身ミラー/照明器具(LED)/インターネット無料(Wi-Fi対応)/防犯ガラス(合せガラス)/玄関鍵(①キー②ロック)/給湯箇所(浴室・台所・洗面所)/エコジョーズ/給湯器(追焚機能付)/浴室乾燥機

入居諸条件備考

シャーメゾンライフSUPPORT24(月額880円税込)へ別途加入要。退室時ハウスクリーニング費用として43,560円(税込)ご負担頂きます。鍵交換費用として24,200円(税込)ご負担頂きます。/火災保険へのご加入が条件となります。\*ご入居中は、借家人賠償責任保険・個人賠償責任保険が付帯された火災保険へのご加入が必要となります。積水ハウス不動産グループでは、万一の事故の際、グループが連携して迅速に対応できる「シャーメゾンライフGUARD」(\*)へのご加入を推奨しております。\*保険契約の取扱代理店は、積水ハウス不動産東京(株)および積水ハウス不動産パートナーズ(株)となります。/積水ハウス不動産パートナーズの保証人不要プラン「らくらくパートナー」に加入が必要です。【新規契約時】事務手数料:33,000円(税込)、[毎月]保証料:月額賃料等の2%/諸費用及び、契約に要する費用は別途打合せ/更新料:新賃料の1ヶ月分

物件名	グランディールIV 102号室	間取り	1LDK/LDK9.1 洋室3.6(帖)
アクセス	東武伊勢崎線 太田駅 徒歩15分 東武桐生線 太田駅 徒歩15分	専有面積/向き	35.27㎡/南
所在地	群馬県太田市飯塚町1595	築年月/構造	2021年3月下旬/軽量鉄骨・1階-2階建
ランドマーク	●太田市運動公園/徒歩29分	入居/契約期間	2024年5月上旬/2年
		駐車場	駐車場付

※消費税は10%として計算しています。※掲載されている図面・写真等は、作成方法や撮影方法・時期などにより実際とは異なる場合があります。※家具や車などは、配置のイメージであり、賃貸物件に付属していません(家具家電付き等の表示があるものを除く)。

ポイントがたまる  
住んでいるだけでポイントが貯まり、  
住替え時に家賃が最大3ヶ月分無料に!

らくらくパートナー  
気分も手間もお財布も、らくらく。  
保証人不要のらくらくパートナー

株式会社D.style  
TEL:0276-46-4521  
FAX: 0276-46-4809

群馬県太田市飯塚町1320-1東横インホテル1F  
免許番号: 群馬県免許(1)第7714号  
所属団体: (一社)群馬県宅地建物取引業協会 / (公社)首都圏不動産公正  
取引協議会

取引形態  
仲介