

Sha Maison

積水ハウス品質のお部屋を シャーメゾン ショップ Shop

東武伊勢崎線

太田駅 距離5.6km

モバイルで見る



2LDK
アパート

家賃 **65,000 円**

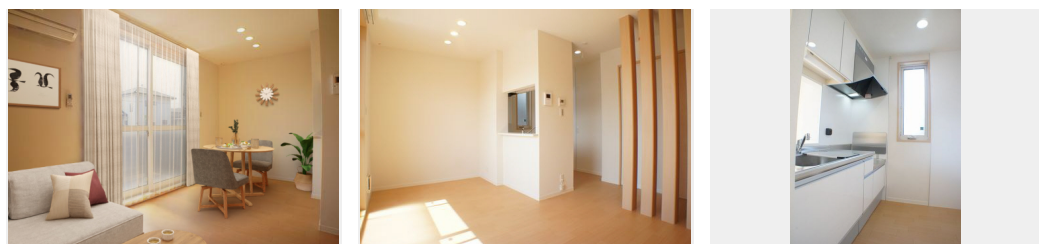
共益費等 4,500 円

敷金 1 ヶ月

礼金 0 円

1ヶ月 家賃無料 駐車場 無料 礼金 0

ペット可物件!
ねこちゃんもOK!



積水ハウスの賃貸住宅 シャーメゾン
Sha Maison

この物件の
オススメ
ポイント

積水ハウス施工のシャーメゾン★太田市西高林町のペット共生型住宅!Wi-Fi付きインターネット無料!国道354・407号で太田市街地はもちろん大泉や熊谷、新田方面へも出やすい立地です...

この物件についている **こだわり設備**

- 高遮音床システム
- 防犯ガラス
- 追い焚き給湯
- しゃ熱断熱複層ガラス
- ペット相談可
- 洗髪洗面台
- インターネット無料(WiFi付)
- 対面キッチン
- 室内物干
- TVモニター付きインターホン
- 給湯設備
- 温水洗浄便座

駐車場有り/高遮音床システム「SHAIDD55」/ゴミ集積場(敷地内)/高齢者対応可/ペット洗い場/ペット共生設備/ペット相談可(犬・猫可)/駐輪場(屋根付き)/BS/LGBTQフレンドリー/アクセントクロス/しゃ熱断熱複層ガラス/雨戸(電動シャッタータイプ)/モニター付ドアホン/全身ミラー/インターネット無料(Wi-Fi対応)/防犯ガラス(合せガラス)/玄関鍵(①キー②ロック)/給湯箇所(浴室・台所・洗面所)/給湯器(ガス)/給湯器(追焚機能付)/シャワー/洗濯機置場(室内)/洗髪洗面化粧台/室内物干し/対面キッチン/トイレ(洗浄機能付便座)

物件名 ショコラ・フルール 103号室
アクセス 東武伊勢崎線 太田駅 距離5.6km
東武桐生線 太田駅 距離5.6km
所在地 群馬県太田市高林西町538-4
ランドマーク ●太田市運動公園/徒歩62分

間取り 2LDK/洋室6.4 洋室6.2 LDK12.6(帖)
専有面積/向き 58.25㎡/南
築年月/構造 2011年9月下旬/軽量鉄骨・1階-2階建
入居/契約期間 即時/2年
駐車場 駐車場付

入居諸条件備考

シャーメゾンライフSUPPORT24(月額880円税込)へ別途加入要。退室時ハウスクリーニング費用として58,080円(税込)ご負担頂きます。鍵交換費用として21,450円(税込)ご負担頂きます。/火災保険へのご加入が条件となります。*ご入居中は、借家人賠償責任保険・個人賠償責任保険が付帯された火災保険へのご加入が必要となります。積水ハウス不動産グループでは、万一の事故の際、グループが連携して迅速に対応できる「シャーメゾンライフGUARD」(*)へのご加入を推奨しております。*保険契約の取扱代理店は、積水ハウス不動産東京(株)および積水ハウス不動産パートナーズ(株)となります。/積水ハウス不動産パートナーズの保証人不要プラン「らくらくパートナー」に加入が必要です。【新規契約時】事務手数料:33,000円(税込)、[毎月]保証料:月額賃料等の2%/諸費用及び、契約に要する費用は別途打合せ/【ペット敷金】ペットを飼育される場合、敷金の追加をお願い致します。(犬+1ヶ月、猫+2ヶ月)※小型犬もしくは猫合計2頭まで。その他ペット用規約に同意頂く必要があります。/更新料:新賃料の1ヶ月分

※消費税は10%として計算しています。※掲載されている図面・写真等は、作成方法や撮影方法・時期などにより実際とは異なる場合があります。※家具や車などは、配置のイメージであり、賃貸物件に付属していません(家具家電付き等の表示があるものを除く)。

ポイントがたまる
住んでいるだけでポイントが貯まり、住替え時に家賃が最大3ヶ月分無料に!

らくらくパートナー
気分も手間もお財布も、らくらく。保証人不要のらくらくパートナー

株式会社D.style
TEL:0276-46-4521
FAX: 0276-46-4809

群馬県太田市飯田町1320-1東横インホテル1F
免許番号: 群馬県免許(1)第7714号
所属団体: (一社)群馬県宅地建物取引業協会 / (公社)首都圏不動産公正取引協議会

取引形態
仲介