

Sha Maison

積水ハウス品質のお部屋を シャーメゾン ショップ Shop

東武伊勢崎線

新伊勢崎駅 徒歩11分

モバイルで見る



1LDK アパート

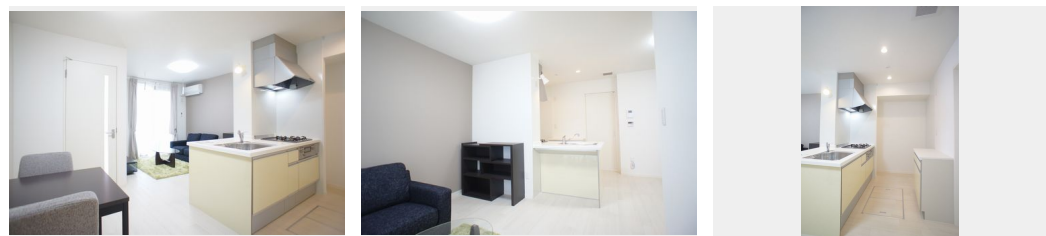
家賃 67,000 円

共益費等 5,000 円

敷金 1ヶ月

礼金 1ヶ月

駐車場 無料



積水ハウスの賃貸住宅 シャーメゾン

Sha Maison

この物件の
オススメ
ポイント

【プラン】単身者、カップル向けの1LDK。対面システムキッチンのLDKは12.8帖/北側に洋室6帖【設備】いつも温かい入浴が出来る追い焚き給湯/忙しい朝に重宝する洗髪洗面化粧台/多...

この物件についている こだわり設備

- 高遮音床システム
- TVモニター付きインターホン
- コンロ
- 宅配BOX
- 防犯カメラ
- 3口コンロ
- しゃ熱断熱複層ガラス
- 防犯ガラス
- 給湯設備
- インターネット無料(WiFi付)
- 対面キッチン
- 追い焚き給湯

駐車場有り/高遮音床システム「SHAIDD55」/宅配BOX/ゴミ集積場(敷地内)/駐輪場(屋根付き)/防犯カメラ/BS/LGBTQフレンドリー/高齢者対応可/アクセントクロス/しゃ熱断熱複層ガラス/雨戸(シャッタータイプ)/モニター付ドアホン/全身ミラー/ダウンライト/照明器具(LED)/インターネット無料(Wi-Fi対応)/防犯ガラス(合せガラス)/玄関鍵(①キー②ロック)/給湯箇所(浴室・台所・洗面所)/給湯器(ガス)/給湯器(追焚機能付)/浴室乾燥機(暖房乾燥)/シャワー/ユニットバス1318/洗濯機置場(室内)/洗髪洗面化粧台/室内物

物件名 フィナンツェーラ C 102号室

アクセス 東武伊勢崎線 新伊勢崎駅 徒歩11分

所在地 群馬県伊勢崎市緑町10-19

ランドマーク ●ベシシアIS伊勢崎店/徒歩5分

間取り 1LDK/洋室6 LDK12.8(帖)

専有面積/向き 43.78㎡/南

築年月/構造 2013年9月下旬/軽量鉄骨・1階-2階建

入居/契約期間 2024年5月下旬/2年

駐車場 駐車場付

入居諸条件備考

シャーメゾンライフSUPPORT24(月額880円税込)へ別途加入要。退室時ハウスクリーニング費用として47,190円(税込)ご負担頂きます。鍵交換費用として11,000円(税込)ご負担頂きます。/火災保険へのご加入が条件となります。*ご入居中は、借家人賠償責任保険・個人賠償責任保険が付帯された火災保険へのご加入が必要となります。積水ハウス不動産グループでは、万一の事故の際、グループが連携して迅速に対応できる「シャーメゾンライフGUARD」(*)へのご加入を推奨しております。*保険契約の取扱代理店は、積水ハウス不動産東京(株)および積水ハウス不動産パートナーズ(株)となります。/積水ハウス不動産パートナーズの保証人不要プラン「らくらくパートナー」に加入が必要です。【新規契約時】事務手数料:33,000円(税込)、【毎月】保証料:月額賃料等の2%/諸費用及び、契約に要する費用は別途打合せ/更新料:新賃料の1ヶ月分

※消費税は10%として計算しています。※掲載されている図面・写真等は、作成方法や撮影方法・時期などにより実際とは異なる場合があります。※家具や車などは、配置のイメージであり、賃貸物件に付属していません(家具家電付き等の表示があるものを除く)。

ポイントがたまる
住んでいるだけでポイントが貯まり、住替え時に家賃が最大3ヶ月分無料に!

らくらくパートナー
気分も手間もお財布も、らくらく。保証人不要のらくらくパートナー

伸和地産株式会社

TEL:0270-25-0417
FAX: 0270-25-0418

群馬県伊勢崎市昭和町1629-4
免許番号: 群馬県免許(8)第4123号
所属団体: (一社)群馬県宅地建物取引業協会 / (公社)首都圏不動産公正取引協議会

取引形態
仲介