

# Sha Maison

積水ハウス品質のお部屋を シャーメゾン ショップ Shop

J R 両毛線

国定駅 距離2.8km

モバイルで見る



**1LDK**  
アパート

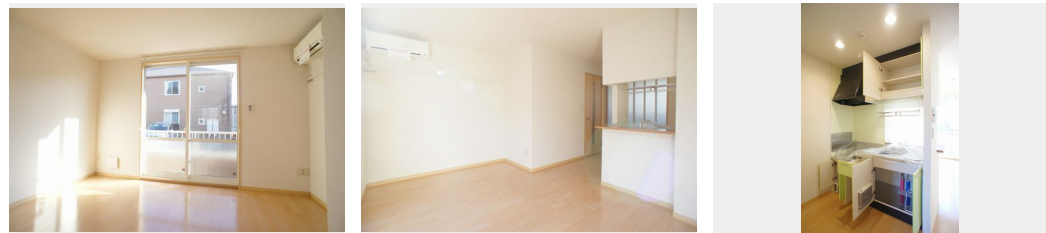
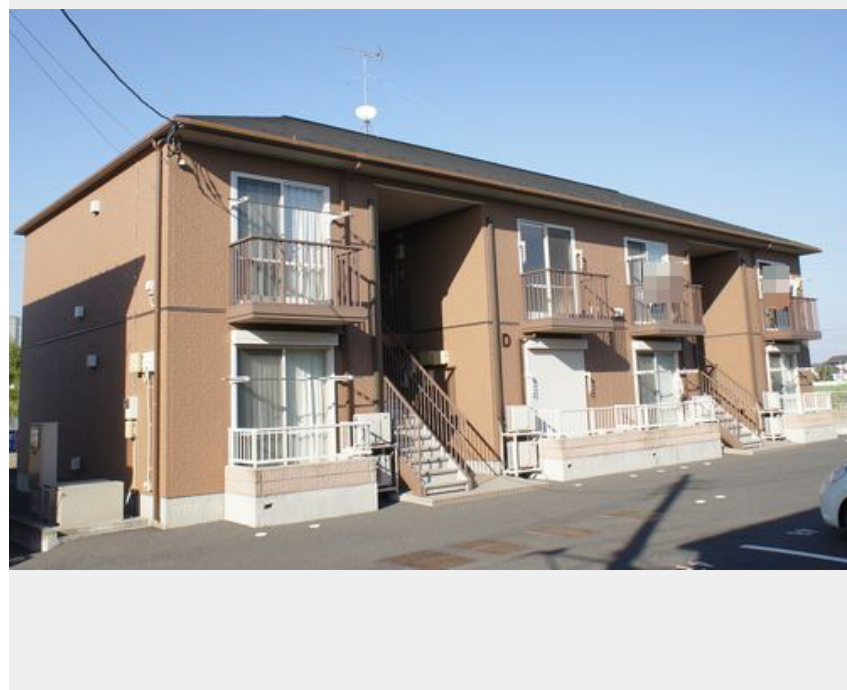
家賃 **47,000 円**

共益費等 **5,000 円**

敷金 **50,000 円**

礼金 **1 ヶ月**

駐車場 無料



積水ハウスの賃貸住宅 シャーメゾン

Sha Maison

この物件の  
オススメ  
ポイント

単身者・カップル向けの1LDKプランです／駐車場2台込み  
／敷地内ゴミ置き場あり／【プラン】対面キッチンのLDKは  
10.8帖、北側に洋室6.4帖が続きます／【設備】いつも  
温かい入浴が・・・

この物件についている **こだわり設備**

- インターネット 無料(WiFi付)
- TVモニター付き インターホン
- 防犯ガラス
- 対面キッチン
- 給湯設備
- 追い焚き給湯
- 洗髪洗面台
- 温水洗浄便座
- エアコン
- ダウンライト
- フローリング付
- P 無料 駐車場無料

駐車場有り／ゴミ集積場(敷地内)／駐輪場(屋根付き)／LGBTQフレンドリー／高齢者対応可  
／スライディングスクリーン／フローリング／雨戸(シャッタータイプ)／モニター付ドアホン／ダウン  
ライト／インターネット無料(Wi-Fi対応)／防犯ガラス(合せガラス)／玄関鍵(①キー②ロック)  
／給湯箇所(浴室・台所・洗面所)／給湯器(ガス)／給湯器(追焚機能付)／シャワー／洗濯機  
置場(室内)／洗髪洗面化粧台／対面キッチン／トイレ(洗浄機能付便座)／バス・トイレ(セパレイ  
ト)／エアコン／バルコニー／駐車場2台可

物件名 カーサ・エクセルD 103号室  
アクセス J R 両毛線 国定駅 距離2.8km  
所在地 群馬県伊勢崎市田部井町3丁目2183-1  
ランドマーク ●あずま総合運動公園／徒歩5分

間取り 1LDK／洋室6.4 LDK10.8(帖)  
専有面積 / 向き 41.32㎡ / 南  
築年月 / 構造 2006年11月中旬 / 軽量鉄骨・1階-2階建  
入居 / 契約期間 即時 / 2年  
駐車場 駐車場付

入居諸条件備考

シャーメゾンライフSUPPORT24(月額880円税込)へ別途加入要。退室時ハウスクリーニング費用として47,190円(税込)ご負担頂きます。鍵交換費用として11,000円(税込)ご負担頂きます。／火災保険へのご加入が必要となります。※ご入居中は、借家人賠償責任保険・個人賠償責任保険が付帯された火災保険へのご加入が必要となります。積水ハウス不動産グループでは、万一の事故の際、グループが連携して迅速に対応できる「シャーメゾンライフGUARD」(\*)へのご加入を推奨しております。\*保険契約の取扱代理店は、積水ハウス不動産東京(株)および積水ハウス不動産パートナーズ(株)となります。／積水ハウス不動産パートナーズの保証人不要プラン『らくらくパートナー』へご加入が必要です。【新規契約時】事務手数料：33,000円(税込)、【毎月】保証料：月額賃料等の2%／諸費用及び、契約に要する費用は別途打合せ／更新料：新賃料の1ヶ月分

※消費税は10%として計算しています。※掲載されている図面・写真等は、作成方法や撮影方法・時期などにより実際とは異なる場合があります。※家具や車などは、配置のイメージであり、賃貸物件に付属していません(家具家電付き等の表示があるものを除く)。

**ポイントがたまる**  
住んでいるだけでポイントが貯まり、  
住替え時に家賃が最大3ヶ月分無料に!

**らくらくパートナー**  
気分も手間もお財布も、らくらく。  
保証人不要のらくらくパートナー

伸和地産株式会社  
TEL:0270-25-0417  
FAX: 0270-25-0418

群馬県伊勢崎市昭和町1629-4  
免許番号：群馬県免許(8)第4123号  
所属団体：(一社)群馬県宅地建物取引業協会 / (公社)首都圏不動産公正取引協議会

取引形態  
仲介