

Sha Maison

積水ハウス品質のお部屋を シャーメゾン ショップ Shop

J R 両毛線

桐生駅 距離3.1km

モバイルで見る



2LDK
アパート

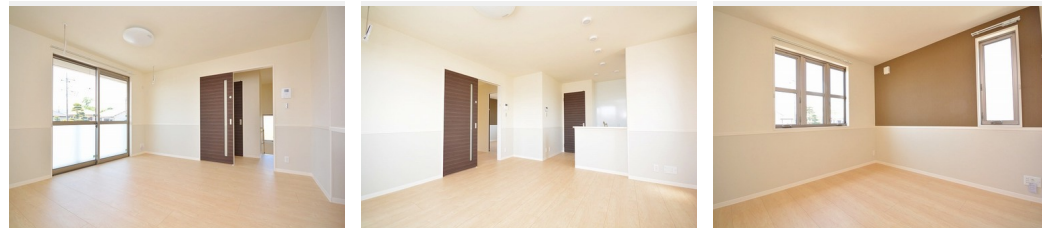
家賃 64,000 円

共益費等 4,000 円

敷金 1 ヶ月

礼金 1 ヶ月

駐車場 無料



積水ハウスの賃貸住宅 シャーメゾン

Sha Maison

この物件の
オススメ
ポイント

ペット飼育可 (小型犬・猫) のシャーメゾン★高遮音床システムSHAIDD55を搭載! 耐震等級3取得! 高断熱ペアガラスを採用。カウンターキッチン!! 3口ガスコンロ付システムキッチン!!...

この物件についている こだわり設備

- シャーメゾン ガーデنز
- 高遮音床 システム
- TVモニター付き インターホン
- 防犯ガラス
- ペット相談可
- 対面 キッチン
- 対面キッチン
- コンロ
- 3口コンロ
- 給湯設備
- 追い焚き給湯
- 洗濯洗面台
- 室内物干

駐車場有り/高遮音床システム「SHAIDD55」/ゴミ集積場(敷地内)/高齢者対応可/ペット相談可(猫)/ペット相談可(室内小型犬)/ペット共生設備/駐輪場(屋根付き)/BS/シャーメゾンガーデنز/LGBTQフレンドリー/角部屋/アクセントクロス/ピクチャーレール/フローリング/雨戸(シャッタータイプ)/モニタ付ドアホン/ダウンライト/照明器具(LED)/チャイルドロック付き室内建具/防犯ガラス(合せガラス)/給湯箇所(浴室・台所・洗面所)/給湯器(ガス)/給湯器(追焚機能付)/シャワー/ユニットバス1318/洗濯機置場(室内)/洗髪洗面化粧

物件名 リアン・ファミリオ A 201号室

間取り 2LDK/洋室5.8 洋室7.3 LDK13.1(帖)

アクセス J R 両毛線 桐生駅 距離3.1km
東武桐生線 新桐生駅 距離4.2km

専有面積 / 向き 65.0㎡/南

所在地 群馬県桐生市境野町4丁目1093-4

築年月 / 構造 2015年5月下旬/軽量鉄骨・2階-2階建

ランドマーク ●ベシシア桐生境野店/徒歩14分

入居 / 契約期間 2024年5月下旬/2年

駐車場 駐車場付

入居諸条件備考

シャーメゾンライフSUPPORT24(月額880円税込)へ別途加入要。退室時ハウスクリーニング費用として61,710円(税込)ご負担頂きます。/火災保険へのご加入が条件となります。*ご入居中は、借家人賠償責任保険・個人賠償責任保険が付帯された火災保険へのご加入が必要となります。積水ハウス不動産グループでは、万一の事故の際、グループが連携して迅速に対応できる「シャーメゾンライフGUARD」(*)へのご加入を推奨しております。*保険契約の取扱代理店は、積水ハウス不動産東京(株)および積水ハウス不動産パートナーズ(株)となります。/積水ハウス不動産パートナーズの保証人不要プラン『らくらくパートナー』に加入が必要です。[新規契約時]事務手数料:33,000円(税込)、[毎月]保証料:月額賃料等の2%/諸費用及び、契約に要する費用は別途打合せ/諸費用及び、契約に要する費用は別途打合せ/【ペット敷金】ペットを飼育される場合、敷金の追加をお願い致します。(犬+1ヶ月、猫+2ヶ月)※小型犬もしくは猫いずれか2匹まで。その他ペット用規約に同意頂く必要があります。/更新料:新賃料の1ヶ月分

※消費税は10%として計算しています。※掲載されている図面・写真等は、作成方法や撮影方法・時期などにより実際とは異なる場合があります。※家具や車などは、配置のイメージであり、賃貸物件に付属していません(家具家電付き等の表示があるものを除く)。

ポイントがたまる
住んでいるだけでポイントが貯まり、
住替え時に家賃が最大3ヶ月分無料に!

らくらくパートナー
気分も手間もお財布も、らくらく。
保証人不要のらくらくパートナー

株式会社リアルエステート群馬

TEL:0277-54-3388

FAX: 0277-54-3389

群馬県桐生市相生町2丁目897-1

免許番号: 群馬県免許(9)第3917号

所属団体: (一社)群馬県宅地建物取引業協会 / (公財)日本賃貸住宅管理協会 / 全国賃貸管理ビジネス協会 (ほか)

取引形態
仲介