

Sha Maison

積水ハウス品質のお部屋を シャーメゾン ショップ Shop

J R 上越線

群馬総社駅 徒歩7分

モバイルで見る



2LDK
アパート

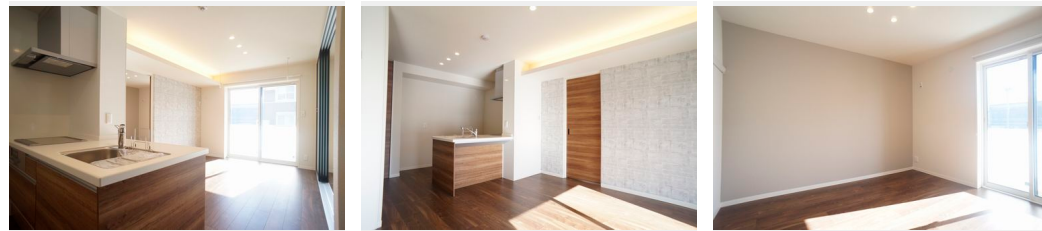
家賃 **110,000 円**

共益費等 5,000 円

敷金 1 ヶ月

礼金 0.5 ヶ月

1ヶ月 家賃無料 駐車場 無料



積水ハウスの賃貸住宅 シャーメゾン

Sha Maison

この物件の
オススメ
ポイント

高級志向のホテルライクシャーメゾン☆太陽光で発電した電力は入居者様にて運用していただけます☆Wi-Fi付きインターネット設備が無料で使い放題☆入居してすぐにご利用いただけます☆ガス・・・

この物件についている こだわり設備

- 屋内共用廊下タイプ
- 高遮音床システム
- ZEH
- 宅配BOX
- ワークスペース
- 太陽光発電
- 耐震等級3
- インターネット無料(WiFi付)
- TVモニター付きインターホン
- オートロック
- 防犯カメラ
- エレベーター

駐車場有り/高遮音床システム「SHAIDD55」/耐震等級3/ホテルライク/エレベーター/宅配BOX/ゴミ集積場(敷地内)/高齢者対応可/駐輪場(屋根付き)/オートロック/防犯カメラ/BS/ワークスペース/アクセントクロス/フローリング/雨戸(電動シャッタータイプ)/モニター付ドアホン/全身ミラー/間接照明/ダウンライト/照明器具(LED)/インターネット無料(Wi-Fi対応)/玄関鍵(①キー②ロック)/給湯箇所(浴室・台所・洗面所)/給湯器(ガス)/エコジョーズ/給湯器(追焚機能付)/太陽光発電/ZEH(ネット・ゼロ・エネルギー・ハウス)

物件名 グランメール 102号室
アクセス J R 上越線 群馬総社駅 徒歩7分
所在地 群馬県前橋市総社町植野 4 0 3 - 1
ランドマーク ●前橋市立第六中学校/徒歩6分

間取り 2LDK/LDK12.6 洋室6.5 洋室6.3 (帖)
専有面積 / 向き 60.5㎡/南
築年月 / 構造 2024年1月下旬/重量鉄骨・1階-3階建
入居 / 契約期間 即時/2年
駐車場 駐車場付

入居諸条件備考

シャーメゾンライフSUPPORT24(月額880円税込)へ別途加入要。退室時ハウスクリーニング費用として61,710円(税込)ご負担頂きます。/火災保険へのご加入が条件となります。*ご入居中は、借家人賠償責任保険・個人賠償責任保険が付帯された火災保険へのご加入が必要となります。積水ハウス不動産グループでは、万一の事故の際、グループが連携して迅速に対応できる「シャーメゾンライフGUARD」(*)へのご加入を推奨しております。*保険契約の取扱代理店は、積水ハウス不動産東京(株)および積水ハウス不動産パートナーズ(株)となります。/積水ハウス不動産パートナーズの保証人不要プラン『らくらくパートナー』に加入が必要です。[新規契約時]事務手数料:33,000円(税込)、[毎月]保証料:月額賃料等の2%/諸費用及び、契約に要する費用は別途打合せ/更新料:新賃料の1ヶ月分

※消費税は10%として計算しています。※掲載されている図面・写真等は、作成方法や撮影方法・時期などにより実際とは異なる場合があります。※家具や車などは、配置のイメージであり、賃貸物件に付属していません(家具家電付き等の表示があるものを除く)。

ポイントがたまる
住んでいるだけでポイントが貯まり、住替え時に家賃が最大3ヶ月分無料に!

らくらくパートナー
気分も手間もお財布も、らくらく。保証人不要のらくらくパートナー

株式会社トーチュー企画

TEL:027-252-5552
FAX: 027-252-7862

群馬県前橋市元総社町1611
免許番号: 群馬県免許(10)第3420号
所属団体: (一社)群馬県宅地建物取引業協会/全国賃貸管理ビジネス協会 / (公社)首都圏不動産公正取引協議会

取引形態
仲介