

# Sha Maison

積水ハウス品質のお部屋を シャーメゾン ショップ Shop

J R 両毛線

前橋駅 徒歩5分

モバイルで見る



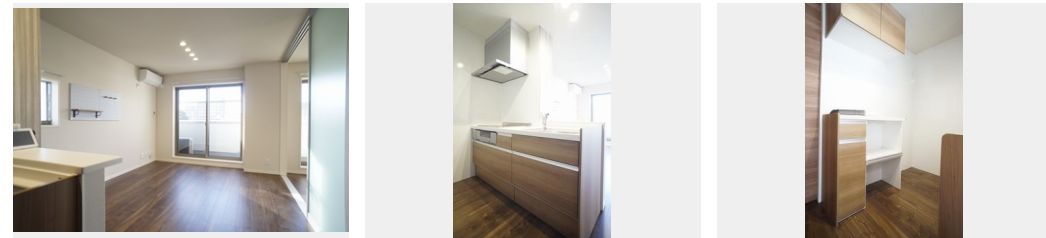
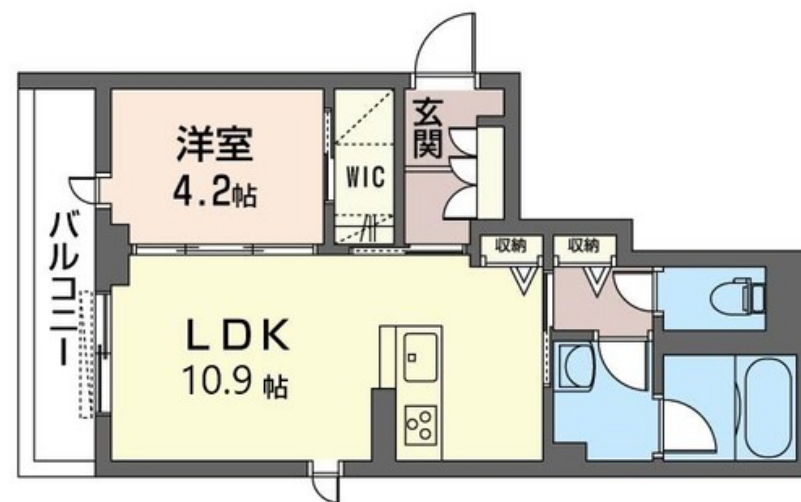
1LDK  
マンション

家賃 96,000 円

共益費等 7,000 円

敷金 1ヶ月

礼金 1ヶ月



積水ハウスの賃貸住宅 シャーメゾン

Sha Maison

この物件の  
オススメ  
ポイント

【BELS】建築物省エネルギー制度によるZEH-M評価取得建築物Wi-Fi付きインターネット設備が無料で使い放題  
☆入居してすぐにご利用いただけます☆こちらは入居者様にて太陽光発電に・・・

## この物件についている こだわり設備

- シャーメゾン ガーデنز
- 太陽光発電
- オートロック
- 高遮音床 システム
- 耐震 等級3
- 防犯カメラ
- ZEH
- インターネット 無料(WiFi付)
- 防犯ガラス
- 宅配BOX
- TVモニター付き インターホン
- エレベーター

高遮音床システム「SHAI DD55」/耐震等級3/エレベーター/宅配BOX/ゴミ集積場(敷地内)/駐輪場(屋根付き)/オートロック/防犯カメラ/BS/シャーメゾンガーデنز/LGBTQフレンドリー/角部屋/アクセントクロス/スライディングスクリーン/フローリング/雨戸(シャッタータイプ)/モニター付ドアホン/全身ミラー/ダウンライト/照明器具(LED)/インターネット無料(Wi-Fi対応)/防犯ガラス(合せガラス)/玄関鍵(①キー②ロック)/給湯箇所(浴室・台所・洗面所)/給湯器(ガス)/エコジョーズ/給湯器(追焚機能付)

物件名 シャーメゾン ド マニー 101号室

アクセス J R 両毛線 前橋駅 徒歩5分

所在地 群馬県前橋市南町3丁目40-14

ランドマーク ●昌賢学園まえばしホール/徒歩3分

間取り 1LDK/LDK10.9 洋室4.2(帖)

専有面積/向き 40.62㎡/西

築年月/構造 2023年1月中旬/重量鉄骨・1階-3階建

入居/契約期間 2024年5月中旬/2年

駐車場 なし

入居諸条件備考

シャーメゾンライフSUPPORT24(月額880円税込)へ別途加入要。退室時ハウスクリーニング費用として47,190円(税込)ご負担頂きます。鍵交換費用として28,600円(税込)ご負担頂きます。スマートロック設定費用として16,500円(税込)ご負担頂きます。/火災保険へのご加入が条件となります。\*ご入居中は、借家人賠償責任保険・個人賠償責任保険が付帯された火災保険へのご加入が必要となります。積水ハウス不動産グループでは、万一の事故の際、グループが連携して迅速に対応できる「シャーメゾンライフGUARD」(\*)へのご加入を推奨しております。\*保険契約の取扱代理店は、積水ハウス不動産東京(株)および積水ハウス不動産パートナーズ(株)となります。/積水ハウス不動産パートナーズの保証人不要プラン『らくらくパートナー』に加入が必要です。[新規契約時]事務手数料:33,000円(税込)、[毎月]保証料:月額賃料等の2%/諸費用及び、契約に要する費用は別途打合せ/更新料:新賃料の1ヶ月分

※消費税は10%として計算しています。※掲載されている図面・写真等は、作成方法や撮影方法・時期などにより実際とは異なる場合があります。※家具や車などは、配置のイメージであり、賃貸物件に付属していません(家具家電付き等の表示があるものを除く)。

ポイントがたまる  
住んでいるだけでポイントが貯まり、  
住替え時に家賃が最大3ヶ月分無料に!

らくらくパートナー  
気分も手間もお財布も、らくらく。  
保証人不要のらくらくパートナー

有限会社津久井不動産

TEL:027-265-4911

FAX: 027-265-4912

群馬県前橋市上佐鳥町14

免許番号: 群馬県免許(7)第5261号

所属団体: (一社)群馬県宅地建物取引業協会 / (公社)首都圏不動産公正

取引協議会

取引形態  
仲介