

Sha Maison

積水ハウス品質のお部屋を シャーメゾン ショップ Shop

J R 成田線

成田駅 徒歩10分

モバイルで見る



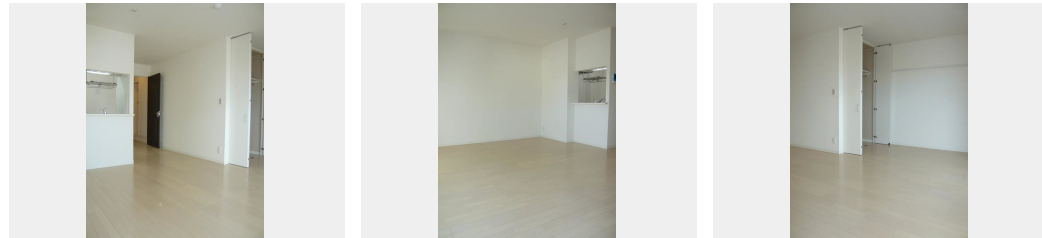
2LDK
マンション

家賃 **85,000 円**

共益費等 4,500 円

敷金 1 ヶ月

礼金 1 ヶ月



積水ハウスの賃貸住宅 シャーメゾン

Sha Maison

この物件の
オススメ
ポイント

積水ハウス施工シャーメゾン！近隣にはコンビニ徒歩5分（340m）ドラッグストア徒歩5分（360m）スーパー徒歩5分（360m）設備は防犯性を意識した二重ガラスサッシ採用！エアコン1・・・

この物件についている こだわり設備

- しゃ熱断熱複層ガラス
- TVモニター付きインターホン
- 防犯ガラス
- 対面キッチン
- コンロ
- 給湯設備
- 追い焚き給湯
- 浴室乾燥機
- 洗髪洗面台
- エアコン
- フローリング付
- WIC・納戸

駐車場有り/ゴミ集積場(敷地内)/高齢者対応可/LGBTQフレンドリー/スライディングスクリーン/フローリング/しゃ熱断熱複層ガラス/モニター付ドアホン/防犯ガラス(合せガラス)/玄関鍵(①キー②ロック)/給湯箇所(浴室・台所・洗面所)/給湯器/給湯器(追焚機能付)/浴室乾燥機(暖房乾燥)/シャワー/洗濯機置場(室内)/洗髪洗面化粧台/対面キッチン/ガスコンロ/バス・トイレ(セパレート)/ウォークインクローゼット/エアコン/バルコニー

物件名 日成ハイツⅢ 202号室
アクセス J R 成田線 成田駅 徒歩10分
京成線 京成成田駅 徒歩10分
所在地 千葉県富里市日吉倉 1 3 - 2
ランドマーク -

間取り 2LDK / LDK 11.7 洋室7 洋室5.4 (帖)
専有面積 / 向き 54.0㎡ / 東
築年月 / 構造 2010年2月上旬 / 鉄骨・2階-3階建
入居 / 契約期間 2024年5月中旬 / 2年
駐車場 有り / 月 5,500円 ~ 5,500円 (税込)

入居諸条件備考

シャーメゾンライフSUPPORT24(月額880円税込)へ別途加入要。退室時ハウスクリーニング費用として54,450円(税込)ご負担頂きます。鍵交換費用として22,000円(税込)ご負担頂きます。/火災保険へのご加入が条件となります。*ご入居中は、借家人賠償責任保険・個人賠償責任保険が付帯された火災保険へのご加入が必要となります。積水ハウス不動産グループでは、万一の事故の際、グループが連携して迅速に対応できる「シャーメゾンライフGUARD」(*)へのご加入を推奨しております。*保険契約の取扱代理店は、積水ハウス不動産東京(株)および積水ハウス不動産パートナーズ(株)となります。/積水ハウス不動産パートナーズの保証人不要プラン『らくらくパートナー』に加入が必要です。[新規契約時]事務手数料:33,000円(税込)、[毎月]保証料:月額賃料等の2%/諸費用及び、契約に要する費用は別途打合せ/駐車場の空・料金等につきましては別途お問合せ下さい。/更新料:新賃料の1ヶ月分

※消費税は10%として計算しています。※掲載されている図面・写真等は、作成方法や撮影方法・時期などにより実際とは異なる場合があります。※家具や車などは、配置のイメージであり、賃貸物件に付属しておりません(家具家電付き等の表示があるものを除く)。

ポイントがたまる
住んでいるだけでポイントが貯まり、住替え時に家賃が最大3ヶ月分無料に!

らくらくパートナー
気分も手間もお財布も、らくらく。保証人不要のらくらくパートナー

東洋コミュニティ株式会社

TEL:0476-20-1040
FAX: 0476-20-1045

千葉県成田市花崎町9 6 3 京成成田東口 森田ビル1階
免許番号: 千葉県免許(6)第13484号
所属団体: (一社)千葉県宅地建物取引業協会 / (公財)日本賃貸住宅管理協会 / 全国賃貸管理ビジネス協会 (ほか)

取引形態
仲介