



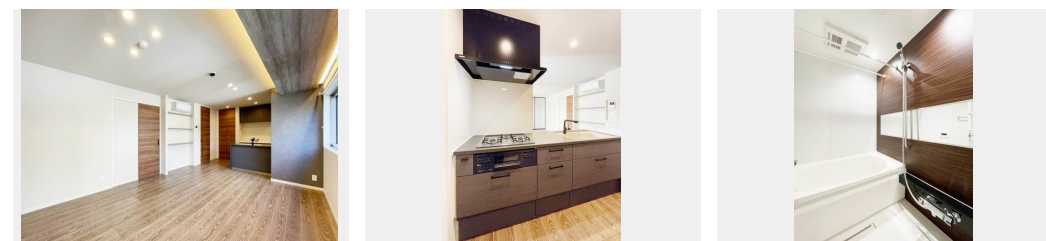
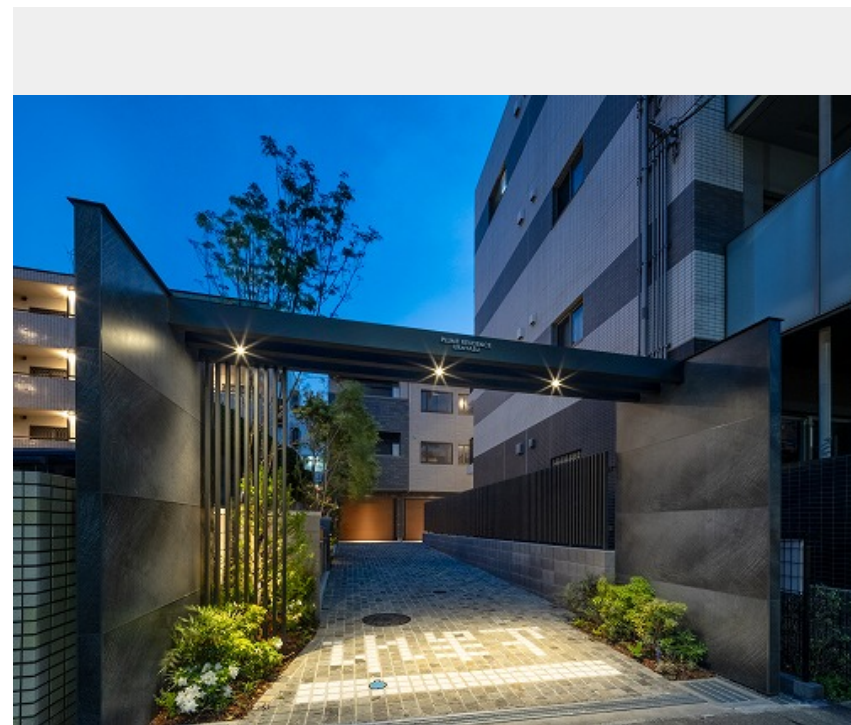
**1LDK**  
マンション

家賃 **159,000 円**

共益費等 10,000 円

敷金 1 ヶ月

礼金 0.5 ヶ月



Sha Maison Premier

この物件の  
オススメ  
ポイント

積水ハウスのシャーメゾン！共用部は内廊下設計のホテルライク仕様／ビルトインガレージ付◎（101号室のみ）／シャーメゾンZEH／断熱性が高く、太陽光発電・余剰電力の売電が可能。停電時・・・

この物件についている **こだわり設備**

- シャーメゾン プレミア
- シャーメゾン セレクション
- 屋内共用廊下タイプ
- 高遮音床システム
- BELS
- ZEH
- 宅配BOX
- 太陽光発電
- しゃ熱断熱 複層ガラス
- インターネット 無料(WiFi付)
- IOT対応
- TVモニター付き インターホン

駐車場有り／高遮音床システム「SHAIDD55」／ホテルライク／エレベーター／宅配BOX／ゴミ集積場（敷地内）／24時間ゴミ出し可／駐輪場（屋根付き）／オートロック／防犯カメラ／BS／インターネット無料／LGBTQフレンドリー／しゃ熱断熱複層ガラス／雨戸（シャッタータイプ）／モニタ付ドアホン／全身ミラー／ダウンライト／インターネット無料（Wi-Fi対応）／IOT対応／給湯箇所（浴室・台所・洗面所）／給湯器（ガス）／給湯器（追焚機能付）／太陽光発電／ZEH（ネット・ゼロ・エネルギー・ハウス）／シャーメゾンプレミア／建築物省エネ性能表示

物件名 プルムレジデンス浦安 201号室  
アクセス 東京メトロ東西線 浦安駅 徒歩7分  
東京メトロ東西線 南行徳駅 徒歩12分  
所在地 千葉県浦安市北栄 2丁目17-22  
ランドマーク -

間取り 1LDK / LDK 15.9 洋室 7.5 (帖)  
専有面積 / 向き 53.74㎡ / 北  
築年月 / 構造 2024年3月下旬 / 重量鉄骨・2階-4階建  
入居 / 契約期間 即時 / 2年  
駐車場 有り / 月 33,000円 ~ 33,000円 (税込)

入居諸条件備考

シャーメゾンライフSUPPORT24（月額880円税込）へ別途加入要。退室時ハウスクリーニング費用として54,450円（税込）ご負担頂きます。スマートロック設定費用として16,500円（税込）ご負担頂きます。／火災保険へのご加入が条件となります。※ご入居中は、借家人賠償責任保険・個人賠償責任保険が付帯された火災保険へのご加入が必要となります。積水ハウス不動産グループでは、万一の事故の際、グループが連携して迅速に対応できる「シャーメゾンライフGUARD」(\*)へのご加入を推奨しております。\*保険契約の取扱代理店は、積水ハウス不動産東京（株）および積水ハウス不動産パートナーズ（株）となります。／積水ハウス不動産パートナーズの保証人不要プラン『らくらくパートナー』に加入が必要です。【新規契約時】事務手数料：33,000円（税込）、[毎月]保証料：月額賃料等の2%／諸費用及び、契約に要する費用は別途打合せ／駐車場の空・料金等につきましては別途お問合せ下さい。／更新料：新賃料の1ヶ月分

※消費税は10%として計算しています。※掲載されている図面・写真等は、作成方法や撮影方法・時期などにより実際とは異なる場合があります。※家具や車などは、配置のイメージであり、賃貸物件に付属していません（家具家電付き等の表示があるものを除く）。

**ポイントがたまる**  
住んでいるだけでポイントが貯まり、住替え時に家賃が最大3ヶ月分無料に!

**らくらくパートナー**  
気分も手間もお財布も、らくらく。保証人不要のらくらくパートナー

株式会社富士屋商事  
TEL:047-390-0624  
FAX: 047-390-0625

千葉県浦安市北栄1丁目12-6U-BIG GARDEN 1階  
免許番号：千葉県知事免許（14）第3202号

取引形態  
仲介