

# Sha Maison

積水ハウス品質のお部屋を シャーメゾン ショップ Shop

東京メトロ東西線

浦安駅 徒歩21分

1LDK  
マンション

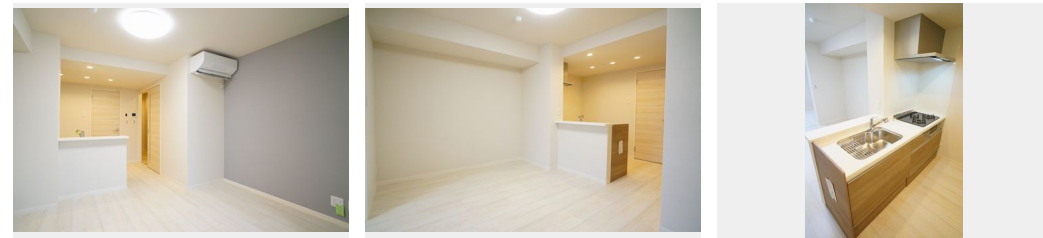
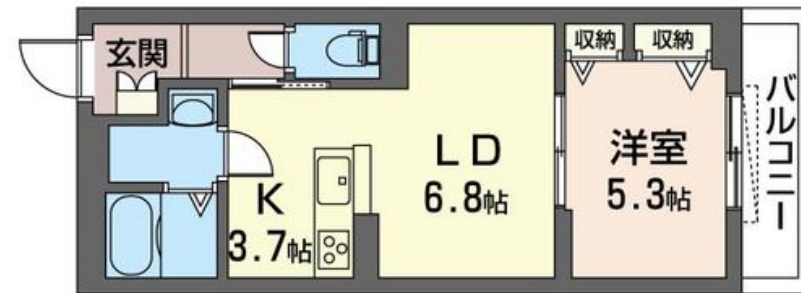
家賃 **112,000 円**

共益費等 6,000 円

敷金 1ヶ月

礼金 1ヶ月

モバイルで見る



積水ハウスの賃貸住宅 シャーメゾン

Sha Maison

この物件の  
オススメ  
ポイント

当物件は入居者売電のできる太陽光ZEH物件です♪月々の電気代を節約できます♪全世帯インターネット無料  
！（WIFI使い放題）☆ホテルライク仕様♪エレベータ搭載  
☆オートロックと防犯カメラ・・・

## この物件についている こだわり設備

- 屋内共用廊下タイプ
- 高遮音床システム
- BELS
- 宅配BOX
- 住宅性能評価
- 耐震等級3
- インターネット無料(WiFi付)
- TVモニター付きインターホン
- オートロック
- 防犯カメラ
- エレベーター
- 対面キッチン

駐車場有り/高遮音床システム「SHAIDD55」/住宅性能評価/耐震等級3/ホテルライク/エレベーター/宅配BOX/ゴミ集積場(敷地内)/高齢者対応可/駐輪場(屋根付き)/オートロック/防犯カメラ/4K・8K対応/BS/インターネット無料/LGBTQフレンドリー/アクセントクロス/雨戸(シャッタータイプ)/モニタ付ドアホン/照明器具(LED)/インターネット無料(Wi-Fi対応)/玄関鍵(①キー②ロック)/給湯箇所(浴室・台所・洗面所)/エコジョーズ/給湯器(追焚機能付)/建築物省エネ性能表示制度(BELS★★★★★)/浴室乾燥機(暖房乾燥)

物件名	サンテミーレ 201号室	間取り	1LDK/LDK10.5 洋室5.3(帖)
アクセス	東京メトロ東西線 浦安駅 徒歩21分	専有面積 / 向き	38.2㎡ / 北東
所在地	千葉県浦安市堀江6丁目10-38	築年月 / 構造	2022年3月上旬 / 重量鉄骨・2階-3階建
ランドマーク	-	入居 / 契約期間	2024年5月上旬 / 2年
		駐車場	有り / 月 22,000円 ~ 22,000円 (税込)

入居諸条件備考

シャーメゾンライフSUPPORT24(月額880円税込)へ別途加入要。退室時ハウスクリーニング費用として43,560円(税込)ご負担頂きます。鍵交換費用として22,000円(税込)ご負担頂きます。/火災保険へのご加入が必要となります。\*ご入居中は、借家人賠償責任保険・個人賠償責任保険が付帯された火災保険へのご加入が必要となります。積水ハウス不動産グループでは、万一の事故の際、グループが連携して迅速に対応できる「シャーメゾンライフGUARD」(\*)へのご加入を推奨しております。\*保険契約の取扱代理店は、積水ハウス不動産東京(株)および積水ハウス不動産パートナーズ(株)となります。/積水ハウス不動産パートナーズの保証人不要プラン「らくらくパートナー」に加入が必要です。[新規契約時]事務手数料:33,000円(税込)、[毎月]保証料:月額賃料等の2%/諸費用及び、契約に要する費用は別途打合せ/駐車場の空・料金等につきましては別途お問合せ下さい。/更新料:新賃料の1ヶ月分

※消費税は10%として計算しています。※掲載されている図面・写真等は、作成方法や撮影方法・時期などにより実際とは異なる場合があります。※家具や車などは、配置のイメージであり、賃貸物件に付属していません(家具家電付き等の表示があるものを除く)。

**ポイントがたまる**  
住んでいるだけでポイントが貯まり、住替え時に家賃が最大3ヶ月分無料に!

**らくらくパートナー**  
気分も手間もお財布も、らくらく。保証人不要のらくらくパートナー

株式会社富士屋商事  
TEL:047-390-0624  
FAX: 047-390-0625

千葉県浦安市北栄1丁目12-6U-BIG GARDEN 1階  
免許番号:千葉県知事免許(14)第3202号

取引形態  
仲介