

Sha Maison

積水ハウス品質のお部屋を シャーメゾン ショップ Shop

J R内房線

君津駅 徒歩6分

モバイルで見る



3DK
アパート

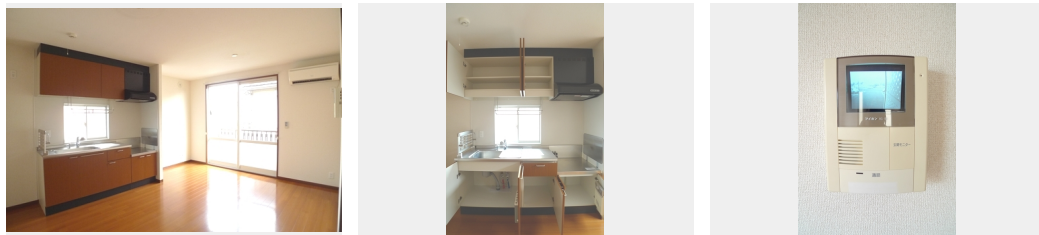
家賃 **67,000 円**

共益費等 4,500 円

敷金 90,000 円

礼金 1ヶ月

駐車場 無料



積水ハウスの賃貸住宅 シャーメゾン
Sha Maison

この物件の
オススメ
ポイント

J R内房線君津駅徒歩6分！(450m) 駐車場2台付き！
車利用が中心のご入居者様にぴったりです！アピタ君津店まで徒歩3分(190m) セブンレブン君津久保2丁目店まで290m(徒歩4・・・)

この物件についている **こだわり設備**

- インターネット 無料(WiFi付)
- TVモニター付き インターホン
- 給湯設備
- 追い焚き給湯
- 洗髪洗面台
- エアコン
- フローリング付
- 駐車場無料

駐車場有り/ゴミ集積場(敷地内)/高齢者対応可/CATV(都市型)/インターネット対応(CATV)/LGBTQフレンドリー/フローリング/モニタ付ドアホン/インターネット無料(Wi-Fi対応)/給湯器/給湯器(追焚機能付)/シャワー/洗濯機置場(室内)/洗髪洗面化粧台/バス・トイレ(セパレート)/エアコン/バルコニー

| | | | |
|--------|------------------|-----------|--------------------------------|
| 物件名 | シェルメゾンA 201号室 | 間取り | 3DK/洋室6.4 洋室5.4 洋室4.6 DK9.7(帖) |
| アクセス | J R内房線 君津駅 徒歩6分 | 専有面積 / 向き | 65.11㎡ / 南 |
| 所在地 | 千葉県君津市東坂田1丁目6-10 | 築年月 / 構造 | 2006年3月上旬 / 軽量鉄骨・2階-2階建 |
| ランドマーク | - | 入居 / 契約期間 | 2024年4月下旬 / 2年 |
| | | 駐車場 | 駐車場付 |

入居諸条件備考

シャーメゾンライフSUPPORT24(月額880円税込)へ別途加入要。退室時ハウスクリーニング費用として65,340円(税込)ご負担頂きます。鍵交換費用として21,450円(税込)ご負担頂きます。/火災保険へのご加入が必要となります。*ご入居中は、借家人賠償責任保険・個人賠償責任保険が付帯された火災保険へのご加入が必要となります。積水ハウス不動産グループでは、万一の事故の際、グループが連携して迅速に対応できる「シャーメゾンライフGUARD」(*)へのご加入を推奨しております。*保険契約の取扱代理店は、積水ハウス不動産東京(株)および積水ハウス不動産パートナーズ(株)となります。/積水ハウス不動産パートナーズの保証人不要プラン『らくらくパートナー』に加入が必要です。[新規契約時]事務手数料:33,000円(税込)、[毎月]保証料:月額賃料等の2%/諸費用及び、契約に要する費用は別途打合せ/更新料:新賃料の1ヶ月分

※消費税は10%として計算しています。※掲載されている図面・写真等は、作成方法や撮影方法・時期などにより実際とは異なる場合があります。※家具や車などは、配置のイメージであり、賃貸物件に付属していません(家具家電付き等の表示があるものを除く)。

ポイントがたまる
住んでいるだけでポイントが貯まり、住替え時に家賃が最大3ヶ月分無料に!

らくらくパートナー
気分も手間もお財布も、らくらく。保証人不要のらくらくパートナー

新都市開発株式会社
TEL:0439-52-0162
FAX: 0439-54-6775

千葉県君津市中野1丁目1-10
免許番号: 千葉県免許(12)第5693号
所属団体: (一社)千葉県宅地建物取引業協会 / (公社)首都圏不動産公正取引協議会

取引形態
仲介