

Sha Maison

積水ハウス品質のお部屋を シャーメゾン ショップ Shop

J R常磐線

柏駅 徒歩8分

モバイルで見る



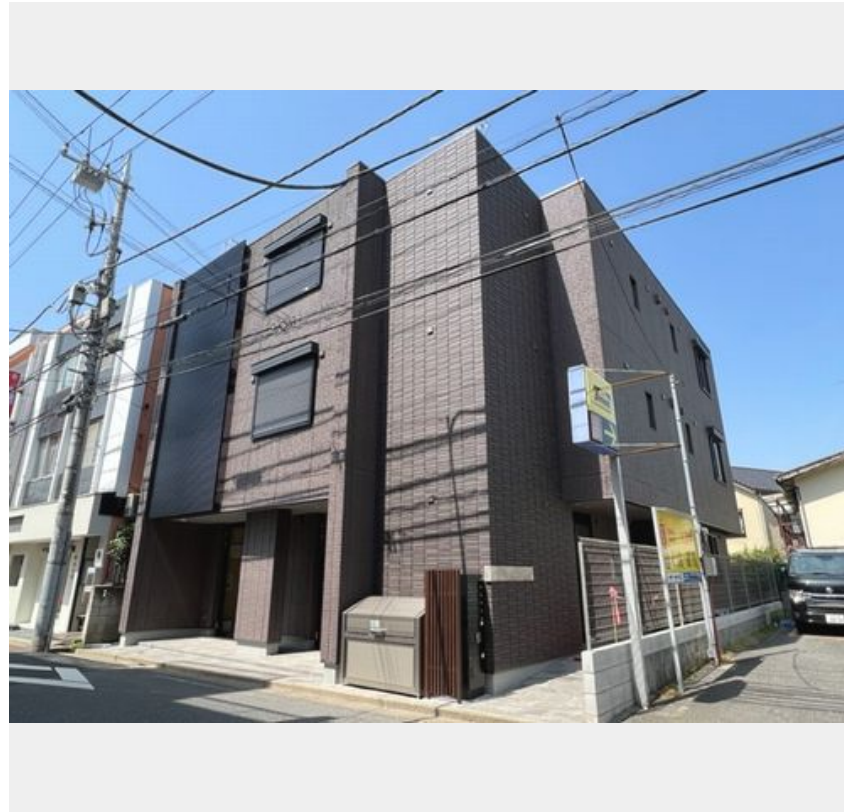
2LDK
マンション

家賃 **190,000 円**

共益費等 10,000 円

敷金 1 ヶ月

礼金 2 ヶ月



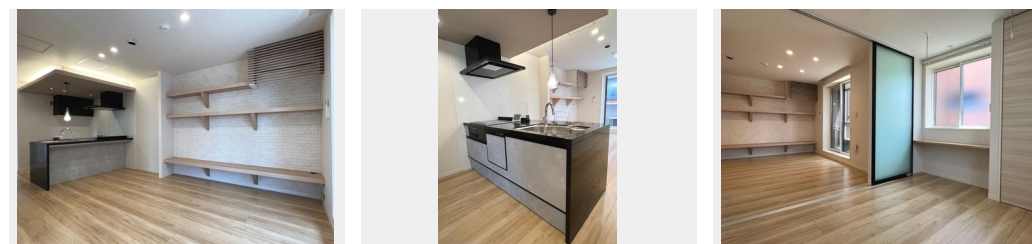
この物件の
オススメ
ポイント

この建物は省エネルギー性能に優れたZEH-Mです
/BELS（建築物省エネルギー性能表示制度）による
ZEH-M評価取得建築物/高断熱仕様と省エネ設備+太陽光
発電によって実現したZEH・・・

この物件についている **こだわり設備**

- 屋内共用廊下タイプ
- 高遮音床システム
- BELS
- ZEH
- 宅配BOX
- 太陽光発電
- しゃ熱断熱複層ガラス
- 住宅性能評価
- 耐震等級3
- インターネット無料(WiFi付)
- IOT対応
- TVモニター付きインターホン

高遮音床システム「SHAIDD55」/住宅性能評価/耐震等級3/ホテルライク/エレベーター
/宅配BOX/ゴミ集積場(敷地内)/駐輪場(屋根付き)/オートロック/防犯カメラ/4K・
8K対応/BS/LGBTQフレンドリー/角部屋/アクセントクロス/フローリング/しゃ熱断熱複
層ガラス/雨戸(シャッタータイプ)/モニタ付ドアホン/全身ミラー/間接照明/ダウンライト/照
明器具(LED)/インターネット無料(WiFi対応)/IOT対応/玄関鍵(①キー②ロック
)/給湯箇所(浴室・台所・洗面所)/エコジョーズ/給湯器(追焚機能付)/太陽光発電



積水ハウスの賃貸住宅 シャーメゾン

Sha Maison

物件名 チェント口彦右工門 302号室
アクセス J R常磐線 柏駅 徒歩8分
東武野田線 柏駅 徒歩8分
所在地 千葉県柏市中央1丁目2-19-1号
ランドマーク -

間取り 2LDK/LDK14.7 洋室5.6 洋室7.1 (帖)
専有面積 / 向き 67.73㎡/南
築年月 / 構造 2023年5月中旬/重量鉄骨・3階-3階建
入居 / 契約期間 即時/2年
駐車場 なし

入居諸条件備考

シャーメゾンライフSUPPORT24(月額880円税込)へ別途加入要。退室時ハウスクリーニング費用として65,340円(税込)ご負担頂きます。スマートロック設定費用として16,500円(税込)ご負担頂きます。/火災保険へのご加入が条件となります。*ご入居中は、借家人賠償責任保険・個人賠償責任保険が付帯された火災保険へのご加入が必要となります。積水ハウス不動産グループでは、万一の事故の際、グループが連携して迅速に対応できる「シャーメゾンライフGUARD」(*)へのご加入を推奨しております。*保険契約の取扱代理店は、積水ハウス不動産東京(株)および積水ハウス不動産パートナーズ(株)となります。/積水ハウス不動産パートナーズの保証人不要プラン『らくらくパートナー』に加入が必要です。[新規契約時]事務手数料:33,000円(税込)、[毎月]保証料:月額賃料等の2%/諸費用及び、契約に要する費用は別途打合せ/更新料:新賃料の1ヶ月分

※消費税は10%として計算しています。※掲載されている図面・写真等は、作成方法や撮影方法・時期などにより実際とは異なる場合があります。※家具や車などは、配置のイメージであり、賃貸物件に付属していません(家具家電付き等の表示があるものを除く)。

ポイントがたまる
住んでいるだけでポイントが貯まり、
住替え時に家賃が最大3ヶ月分無料に!

らくらくパートナー
気分も手間もお財布も、らくらく。
保証人不要のらくらくパートナー

向陽株式会社
TEL:04-7164-0807
FAX: 04-7164-0293

千葉県柏市柏3丁目4-25-3
免許番号: 千葉県免許(12)第5103号
所属団体: (一社)千葉県宅地建物取引業協会 / (公社)首都圏不動産公正
取引協議会

取引形態
仲介