

J R常磐線

柏駅 徒歩13分

モバイルで見る



**1K**  
アパート

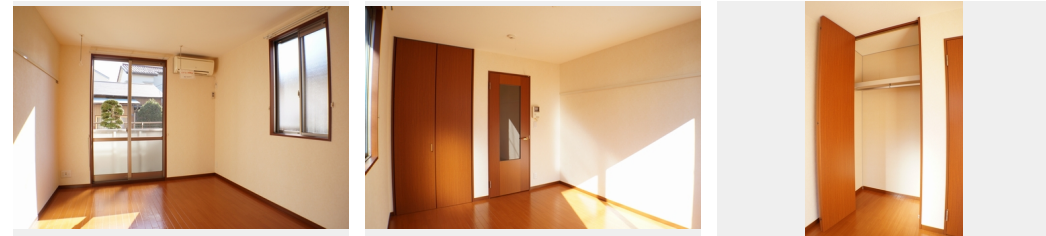
家賃 **53,000 円**

共益費等 3,500 円

敷金 1 ヶ月

礼金 0 ヶ月

礼金 0



積水ハウスの賃貸住宅 シャーメゾン

Sha Maison

この物件の  
オススメ  
ポイント

★積水ハウス施工の賃貸住宅シャーメゾン★【建物仕様】  
☆J-COM加入物件♪☆都市ガス物件♪☆CATV対応♪【  
交通】JR常磐線柏駅より1,040m(徒歩13分)【周  
辺施設】ファミリ・・・

この物件についている **こだわり設備**

- TVモニター付きインターホン
- 給湯設備
- 温水洗浄便座
- エアコン

モニタ付ドアホン/給湯器/シャワー/洗濯機置場(室内)/トイレ(洗浄機能付便座)/バス・トイレ(セパレート)/エアコン/バルコニー

|        |                 |           |                       |
|--------|-----------------|-----------|-----------------------|
| 物件名    | グレイスハイム 101号室   | 間取り       | 1K/洋室6.4 K3(帖)        |
| アクセス   | J R常磐線 柏駅 徒歩13分 | 専有面積 / 向き | 21.39㎡/南              |
| 所在地    | 千葉県柏市東1丁目6-7    | 築年月 / 構造  | 2006年3月下旬/軽量鉄骨・1階-2階建 |
| ランドマーク | -               | 入居 / 契約期間 | 即時/2年                 |
|        |                 | 駐車場       | なし                    |

入居諸条件備考

定期借家権契約あり2年 シャーメゾンライフSUPPORT24(月額880円税込)へ別途加入要。退室時ハウスクリーニング費用として47,080円(税込)ご負担頂きます。鍵交換費用として22,000円(税込)ご負担頂きます。/火災保険へのご加入が条件となります。\*ご入居中は、借家人賠償責任保険・個人賠償責任保険が付帯された火災保険へのご加入が必要となります。積水ハウス不動産グループでは、万一の事故の際、グループが連携して迅速に対応できる「シャーメゾンライフGUARD」(\*)へのご加入を推奨しております。  
\*保険契約の取扱代理店は、積水ハウス不動産東京(株)および積水ハウス不動産パートナーズ(株)となります。  
/積水ハウス不動産パートナーズの保証人不要プラン『らくらくパートナー』に加入が必要です。【新規契約時】事務手数料:33,000円(税込)、[毎月]保証料:月額賃料等の2%/諸費用及び、契約に要する費用は別途打合せ/更新料:新賃料の1ヶ月分

※消費税は10%として計算しています。※掲載されている図面・写真等は、作成方法や撮影方法・時期などにより実際とは異なる場合があります。※家具や車などは、配置のイメージであり、賃貸物件に付属していません(家具家電付き等の表示があるものを除く)。

**ポイントがたまる**  
住んでいるだけでポイントが貯まり、住替え時に家賃が最大3ヶ月分無料に!

**らくらくパートナー**  
気分も手間もお財布も、らくらく。保証人不要のらくらくパートナー

**向陽株式会社**  
TEL:04-7164-0807  
FAX: 04-7164-0293

千葉県柏市柏3丁目4-25-3  
免許番号:千葉県免許(12)第5103号  
所属団体:(一社)千葉県宅地建物取引業協会/(公社)首都圏不動産公正取引協議会

取引形態  
仲介