

Sha Maison

積水ハウス品質のお部屋を シャーメゾン ショップ Shop

東武野田線

豊四季駅 徒歩7分

モバイルで見る



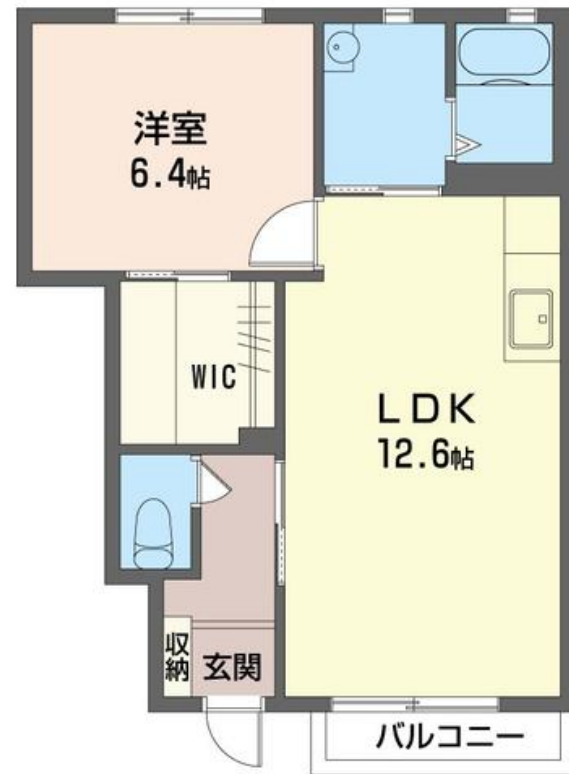
1LDK
アパート

家賃 **80,000 円**

共益費等 4,000 円

敷金 1 ヶ月

礼金 1 ヶ月



積水ハウスの賃貸住宅 シャーメゾン

Sha Maison

この物件の
オススメ
ポイント

積水ハウス施工の賃貸住宅「シャーメゾン」◆インターネット無料物件 (Wi-Fi付) ♪ SNSや動画サイト・オンラインゲームなど、入居した日からご利用できます ♪ ◆敷地内防犯カメラ設置物件・・・

この物件についている こだわり設備

- インターネット無料(WiFi付)
- TVモニター付きインターホン
- 防犯カメラ
- 給湯設備
- 追い焚き給湯
- 浴室乾燥機
- 室内物干
- 温水洗浄便座
- エアコン
- WIC・納戸
- 大型収納

駐車場有り/ゴミ集積場(敷地内)/駐輪場(屋根付き)/防犯カメラ/インターネット無料/LGBTQフレンドリー/高齢者対応可/モニター付ドアホン/インターネット無料(Wi-Fi対応)/玄関鍵(①キー②ロック)/給湯箇所(浴室・台所・洗面所)/給湯器/給湯器(追焚機能付)/浴室乾燥機(暖房乾燥)/シャワー/洗濯機置場(室内)/洗面化粧台/室内物干し/トイレ(洗浄機能付便座)/バス・トイレ(セパレート)/ウォークインクローゼット/エアコン/バルコニー

入居諸条件備考

シャーメゾンライフSUPPORT24(月額880円税込)へ別途加入要。退室時ハウスクリーニング費用として50,820円(税込)ご負担頂きます。鍵交換費用として21,450円(税込)ご負担頂きます。/火災保険へのご加入が条件となります。*ご入居中は、借家人賠償責任保険・個人賠償責任保険が付帯された火災保険へのご加入が必要となります。積水ハウス不動産グループでは、万一の事故の際、グループが連携して迅速に対応できる「シャーメゾンライフGUARD」(*)へのご加入を推奨しております。*保険契約の取扱代理店は、積水ハウス不動産東京(株)および積水ハウス不動産パートナーズ(株)となります。/積水ハウス不動産パートナーズの保証人不要プラン「らくらくパートナー」へご加入が必要です。[新規契約時]事務手数料:33,000円(税込)、[毎月]保証料:月額賃料等の2%/諸費用及び、契約に要する費用は別途打合せ/駐車場の空・料金等につきましては別途お問合せ下さい。/更新料:新賃料の1ヶ月分

物件名 リヴェール豊四季B 102号室

アクセス 東武野田線 豊四季駅 徒歩7分
つくばエクスプレス 流山おおたかの森駅 徒歩27分

所在地 千葉県柏市篠籠田1398-2

ランドマーク -

間取り 1LDK/洋室6.4 LDK12.6(帖)

専有面積/向き 46.71㎡/南

築年月/構造 2007年5月下旬/軽量鉄骨・1階-2階建

入居/契約期間 即時/2年

駐車場 有り/月7,700円~7,700円(税込)

※消費税は10%として計算しています。※掲載されている図面・写真等は、作成方法や撮影方法・時期などにより実際とは異なる場合があります。※家具や車などは、配置のイメージであり、賃貸物件に付属していません(家具家電付き等の表示があるものを除く)。

ポイントがたまる
住んでいるだけでポイントが貯まり、住替え時に家賃が最大3ヶ月分無料に!

らくらくパートナー
気分も手間もお財布も、らくらく。保証人不要のらくらくパートナー

株式会社穂高賃貸センター

TEL:04-7167-5666
FAX: 04-7167-5668

千葉県柏市中央町5-21 穂高第一プラザズ柏ビル1F

免許番号: 千葉県免許(7)第12774号

所属団体: (一社)千葉県宅地建物取引業協会 / (公社)首都圏不動産公正

取引協議会

取引形態
仲介