

# Sha Maison

積水ハウス品質のお部屋を シャーメゾン ショップ Shop

J R 総武本線

津田沼駅 徒歩10分

モバイルで見る



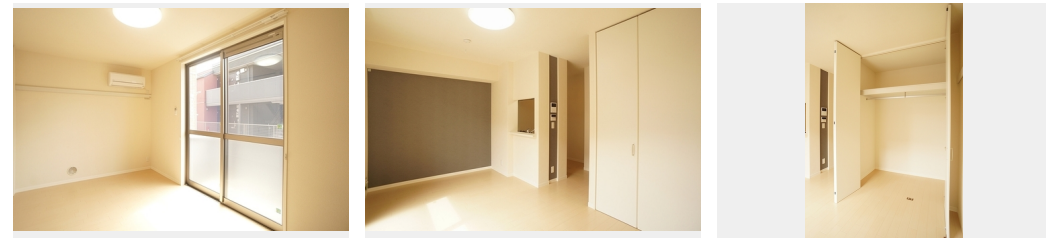
1R  
アパート

家賃 65,000 円

共益費等 4,000 円

敷金 1ヶ月

礼金 1ヶ月



積水ハウスの賃貸住宅 シャーメゾン

Sha Maison

この物件の  
オススメ  
ポイント

外構オートロック採用の物件なので部外者の侵入を防ぎます  
☆セブンイレブンまで徒歩3分(220m)なのでちょっとした買い物にはとても便利です。もちろんエアコン基付き  
☆/悪天候でも困り...

## この物件についている こだわり設備

- 高遮音床システム
- TVモニター付きインターホン
- 給湯設備
- しゃ熱断熱複層ガラス
- オートロック
- 浴室乾燥機
- 耐震等級3
- 対面キッチン
- 洗濯洗面台
- インターネット無料(WiFi付)
- コンロ
- 温水洗浄便座

高遮音床システム「SHAI DD55」/耐震等級3/ゴミ集積場(敷地内)/高齢者対応可/駐輪場(屋根無し)/オートロック/CATV(都市型)/BS/LGBTQフレンドリー/角部屋/アクセントクロス/しゃ熱断熱複層ガラス/雨戸(シャッタータイプ)/モニター付ドアホン/インターネット無料(Wi-Fi対応)/玄関鍵(①キー②ロック)/給湯箇所(浴室・台所・洗面所)/給湯器(ガス)/浴室乾燥機(暖房乾燥)/シャワー/洗濯機置場(室内)/洗髪洗面化粧台/対面キッチン/ガスコンロ/トイレ(洗浄機能付便座)/バス・トイレ(セパレート)/エアコン/バルコニー

物件名	KK谷津 101号室	間取り	ワンルーム/ワンルーム9.9(帖)
アクセス	J R 総武本線 津田沼駅 徒歩10分 京成本線 京成津田沼駅 徒歩11分	専有面積 / 向き	28.97㎡ / 南
所在地	千葉県習志野市谷津 1丁目4-13	築年月 / 構造	2016年9月下旬 / 軽量鉄骨・1階-2階建
ランドマーク	-	入居 / 契約期間	2024年5月中旬 / 2年
		駐車場	なし

入居諸条件備考

シャーメゾンライフSUPPORT24(月額880円税込)へ別途加入要。退室時ハウスクリーニング費用として36,300円(税込)ご負担頂きます。鍵交換費用として13,200円(税込)ご負担頂きます。/火災保険へのご加入が条件となります。\*ご入居中は、借家人賠償責任保険・個人賠償責任保険が付帯された火災保険へのご加入が必要となります。積水ハウス不動産グループでは、万一の事故の際、グループが連携して迅速に対応できる「シャーメゾンライフGUARD」(\*)へのご加入を推奨しております。\*保険契約の取扱代理店は、積水ハウス不動産東京(株)および積水ハウス不動産パートナーズ(株)となります。/積水ハウス不動産パートナーズの保証人不要プラン「らくらくパートナー」へご加入が必要です。【新規契約時】事務手数料:33,000円(税込)、【毎月】保証料:月額賃料等の2%/諸費用及び、契約に要する費用は別途打合せ/更新料:新賃料の1ヶ月分

※消費税は10%として計算しています。※掲載されている図面・写真等は、作成方法や撮影方法・時期などにより実際とは異なる場合があります。※家具や車などは、配置のイメージであり、賃貸物件に付属していません(家具家電付き等の表示があるものを除く)。

**ポイントがたまる**  
住んでいるだけでポイントが貯まり、  
住替え時に家賃が最大3ヶ月分無料に!

**らくらくパートナー**  
気分も手間もお財布も、らくらく。  
保証人不要のらくらくパートナー

株式会社寺村不動産  
TEL:047-472-8233  
FAX: 047-472-8235

津田沼店

千葉県船橋市前原西2丁目33-9  
免許番号: 千葉県免許(14)第3991号  
所属団体: (一社)千葉県宅地建物取引業協会 / (公社)首都圏不動産公正取引協議会

取引形態  
仲介