

Sha Maison

積水ハウス品質のお部屋を シャーメゾン ショップ Shop

京成本線

京成大久保駅 徒歩7分

モバイルで見る



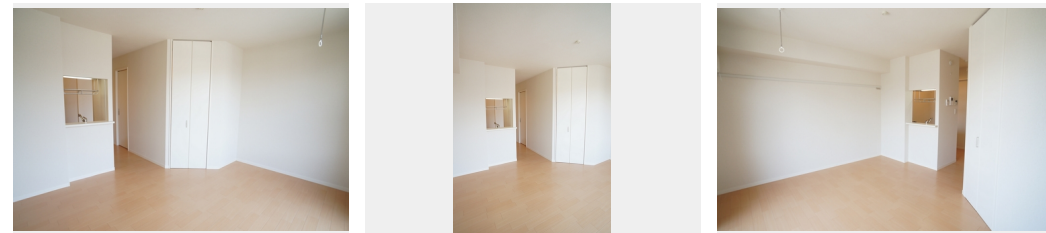
1R
アパート

家賃 **60,000 円**

共益費等 4,000 円

敷金 1 ヶ月

礼金 20,000 円



積水ハウスの賃貸住宅 シャーメゾン

Sha Maison

この物件の
**オススメ
ポイント**

京成大久保駅徒歩7分（500m）様々な飲食店やお店が連なる大久保商店街でお買い物も♪お部屋を広く使えるゆとりのウォークインクローゼット付き。冷めてしまった湯船もすぐにあったかく！浴・・・

この物件についている **こだわり設備**

- TVモニター付きインターホン
- 浴室乾燥機
- 間接照明
- コンロ
- 洗髪洗面台
- WIC・納戸
- 給湯設備
- 温水洗浄便座
- 大型収納
- 追い焚き給湯
- エアコン

ゴミ集積場（敷地内）／駐輪場（屋根付き）／LGBTQフレンドリー／高齢者対応可／アクセントクロス／モニター付ドアホン／スライディングライト／玄関鍵（①キー②ロック）／給湯箇所（浴室・台所・洗面所）／給湯器／給湯器（追焚機能付）／浴室乾燥機（暖房乾燥）／シャワー／洗濯機置場（室内）／洗髪洗面化粧台／ガスコンロ／トイレ（洗浄機能付便座）／バス・トイレ（セパレート）／ウォークインクローゼット／大型玄関収納／エアコン／バルコニー

物件名	ルミエール 202号室	間取り	ワンルーム／ワンルーム10.6 (帖)
アクセス	京成本線 京成大久保駅 徒歩7分 JR総武本線 津田沼駅 距離2.8km	専有面積 / 向き	28.0㎡ / 西
所在地	千葉県習志野市大久保 3丁目 1-1	築年月 / 構造	2009年9月下旬 / 軽量鉄骨・2階-2階建
ランドマーク	-	入居 / 契約期間	即時 / 2年
		駐車場	なし

入居諸条件備考

シャーメゾンライフSUPPORT24（月額880円税込）へ別途加入要。退室時ハウスクリーニング費用として36,300円（税込）ご負担頂きます。鍵交換費用として21,450円（税込）ご負担頂きます。／火災保険へのご加入が条件となります。※ご入居中は、借家人賠償責任保険・個人賠償責任保険が付帯された火災保険へのご加入が必要となります。積水ハウス不動産グループでは、万一の事故の際、グループが連携して迅速に対応できる「シャーメゾンライフGUARD」(*)へのご加入を推奨しております。*保険契約の取扱代理店は、積水ハウス不動産東京(株)および積水ハウス不動産パートナーズ(株)となります。／積水ハウス不動産パートナーズの保証人不要プラン『らくらくパートナー』にご加入が必要です。【新規契約時】事務手数料：33,000円（税込）、【毎月】保証料：月額賃料等の2％／諸費用及び、契約に要する費用は別途打合せ／更新料：新賃料の1ヶ月分

※消費税は10%として計算しています。※掲載されている図面・写真等は、作成方法や撮影方法・時期などにより実際とは異なる場合があります。※家具や車などは、配置のイメージであり、賃貸物件に付属していません（家具家電付き等の表示があるものを除く）。

ポイントがたまる
住んでいるだけでポイントが貯まり、住替え時に家賃が最大3ヶ月分無料に!

らくらくパートナー
気分も手間もお財布も、らくらく。保証人不要のらくらくパートナー

株式会社寺村不動産
TEL:047-472-8233
FAX: 047-472-8235

津田沼店
千葉県船橋市前原西2丁目33-9
免許番号：千葉県免許(14)第3991号
所属団体：(一社)千葉県宅地建物取引業協会 / (公社)首都圏不動産公正取引協議会

取引形態
仲介