

# Sha Maison

積水ハウス品質のお部屋を シャーメゾン ショップ Shop

J R 総武本線

津田沼駅 徒歩20分

モバイルで見る



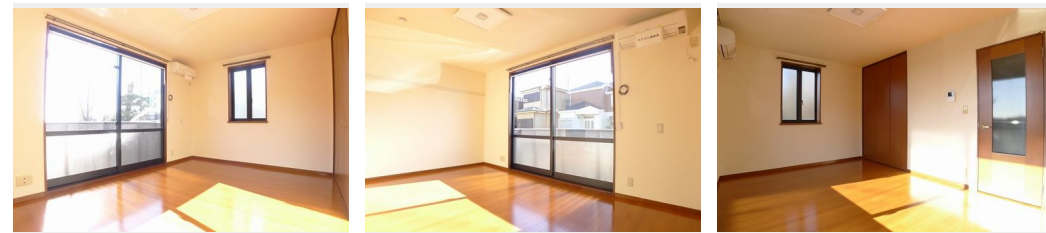
1K  
アパート

家賃 52,000 円

共益費等 3,000 円

敷金 1ヶ月

礼金 1ヶ月



積水ハウスの賃貸住宅 シャーメゾン

Sha Maison

この物件の  
オススメ  
ポイント

インターネット無料物件★入居と同時に無料Wi-Fiがご利用いただけます!!【ギガプライズ提供 最大1Gbpsの光インターネットサービスが使い放題♪(ベストエフォート方式) 2.4GHz・・・

## この物件についている こだわり設備

- インターネット無料(WiFi付)
- TVモニター付きインターホン
- 防犯カメラ
- コンロ
- 給湯設備
- 洗髪洗面台
- 室内物干
- 温水洗浄便座
- エアコン全室

駐車場有り/ゴミ集積場(敷地内)/高齢者対応可/駐輪場/防犯カメラ/CATV(都市型)/インターネット対応(CATV)/インターネット無料/LGBTQフレンドリー/角部屋/雨戸(シャッタータイプ)/モニター付ドアホン/インターネット無料(Wi-Fi対応)/給湯箇所(浴室・台所・洗面所)/給湯器(ガス)/シャワー/洗濯機置場(室内)/洗髪洗面化粧台/室内物干し/ガスコンロ/1口コンロ/トイレ(洗浄機能付便座)/エアコン全室/バルコニー

物件名 さくら館Ⅱ 105号室  
アクセス J R 総武本線 津田沼駅 徒歩20分  
京成本線 京成津田沼駅 徒歩17分  
所在地 千葉県習志野市藤崎1丁目9-19  
ランドマーク -

間取り 1K/洋室8.6 K1.7(帖)  
専有面積/向き 24.7㎡/南  
築年月/構造 2003年3月中旬/軽量鉄骨・1階-2階建  
入居/契約期間 即時/2年  
駐車場 有り/月7,700円~7,700円(税込)

入居諸条件備考

シャーメゾンライフSUPPORT24(月額880円税込)へ別途加入要。退室時ハウスクリーニング費用として36,300円(税込)ご負担頂きます。鍵交換費用として19,800円(税込)ご負担頂きます。/火災保険へのご加入が必要となります。\*ご入居中は、借家人賠償責任保険・個人賠償責任保険が付帯された火災保険へのご加入が必要となります。積水ハウス不動産グループでは、万一の事故の際、グループが連携して迅速に対応できる「シャーメゾンライフGUARD」(\*)へのご加入を推奨しております。\*保険契約の取扱代理店は、積水ハウス不動産東京(株)および積水ハウス不動産パートナーズ(株)となります。/積水ハウス不動産パートナーズの保証人不要プラン『らくらくパートナー』へご加入が必要です。【新規契約時】事務手数料:33,000円(税込)、[毎月]保証料:月額賃料等の2%/諸費用及び、契約に要する費用は別途打合せ/駐車場の空・料金等につきましては別途お問合せ下さい。/更新料:新賃料の1ヶ月分

※消費税は10%として計算しています。※掲載されている図面・写真等は、作成方法や撮影方法・時期などにより実際とは異なる場合があります。※家具や車などは、配置のイメージであり、賃貸物件に付属していません(家具家電付き等の表示があるものを除く)。

ポイントがたまる  
住んでいるだけでポイントが貯まり、  
住替え時に家賃が最大3ヶ月分無料に!

らくらくパートナー  
気分も手間もお財布も、らくらく。  
保証人不要のらくらくパートナー

株式会社日進企業  
TEL:047-476-5223  
FAX: 047-478-9926

千葉県船橋市前原西2丁目9-10  
免許番号:千葉県免許(11)第7825号  
所属団体:(一社)千葉県宅地建物取引業協会/(公社)首都圏不動産公正取引協議会

取引形態  
仲介