

# Sha Maison

積水ハウス品質のお部屋を シャーメゾン ショップ Shop

京成本線

谷津駅 徒歩8分

モバイルで見る



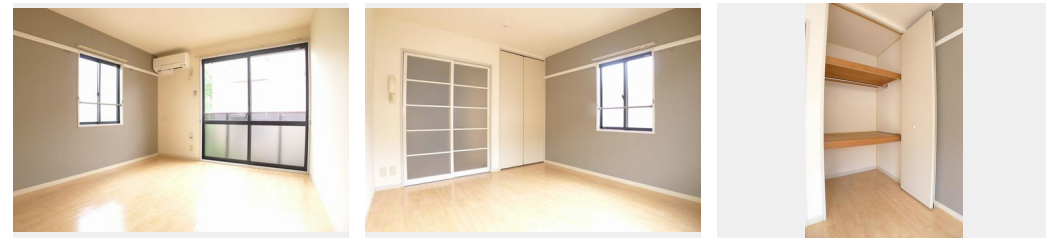
**1K**  
アパート

家賃 **46,000 円**

共益費等 **3,000 円**

敷金 **50,000 円**

礼金 **1 ヶ月**



積水ハウスの賃貸住宅 シャーメゾン  
**Sha Maison**

**この物件の  
オススメ  
ポイント**

2017年12月に外壁塗装済◎お色直しをしたキレイな物件です☆ 駐車場1台7,700円(税込) / 月でご契約可能です♪ (要空き確認) 屋根付きの駐輪場もあります!!  
◇周辺情報◇ス...

**この物件についている こだわり設備**

- TVモニター付きインターホン
- 給湯設備
- 温水洗浄便座
- エアコン全室

駐車場有り / 高齢者対応可 / 駐輪場 / CATV (都市型) / LGBTQフレンドリー / 角部屋 / アクセントクロス / スライディングスクリーン / 雨戸 (シャッタータイプ) / モニタ付ドアホン / 照明器具 (LED) / 給湯箇所 (浴室・洗面所) / 給湯器 (ガス) / シャワー / 洗濯機置場 (室内) / 洗面化粧台 / トイレ (洗浄機能付便座) / パス・トイレ (セパレート) / エアコン全室 / バルコニー

物件名	パークハイツ 201号室	間取り	1K / 洋室5.9 K4.8 (帖)
アクセス	京成本線 谷津駅 徒歩8分 京成本線 京成津田沼駅 徒歩15分	専有面積 / 向き	21.0㎡ / 南
所在地	千葉県習志野市谷津 2丁目 15 - 28	築年月 / 構造	1997年1月下旬 / 軽量鉄骨・2階-2階建
ランドマーク	-	入居 / 契約期間	即時 / 2年
		駐車場	有り / 月 7,700円 ~ 7,700円 (税込)

入居諸条件備考

シャーメゾンライフSUPPORT24 (月額880円税込) へ別途加入要。退室時ハウスクリーニング費用として36,300円(税込)ご負担頂きます。鍵交換費用として19,800円(税込)ご負担頂きます。/ 火災保険へのご加入が必要となります。\*ご入居中は、借家人賠償責任保険・個人賠償責任保険が付帯された火災保険へのご加入が必要となります。積水ハウス不動産グループでは、万一の事故の際、グループが連携して迅速に対応できる「シャーメゾンライフGUARD」(\*)へのご加入を推奨しております。\*保険契約の取扱代理店は、積水ハウス不動産東京(株)および積水ハウス不動産パートナーズ(株)となります。/ 積水ハウス不動産パートナーズの保証人不要プラン『らくらくパートナー』に加入が必要です。[新規契約時]事務手数料: 33,000円(税込)、[毎月]保証料: 月額賃料等の2% / 諸費用及び、契約に要する費用は別途打合せ / 駐車場の空・料金等につきましては別途お問合せ下さい。/ 更新料: 新賃料の1ヶ月分

※消費税は10%として計算しています。※掲載されている図面・写真等は、作成方法や撮影方法・時期などにより実際とは異なる場合があります。※家具や車などは、配置のイメージであり、賃貸物件に付属していません(家具家電付き等の表示があるものを除く)。

**ポイントがたまる**  
住んでいるだけでポイントが貯まり、住替え時に家賃が最大3ヶ月分無料に!

**らくらくパートナー**  
気分も手間もお財布も、らくらく。保証人不要のらくらくパートナー

株式会社日進企業  
TEL:047-476-5223  
FAX: 047-478-9926

千葉県船橋市前原西 2丁目 9 - 10  
免許番号: 千葉県免許(11)第7825号  
所属団体: (一社) 千葉県宅地建物取引業協会 / (公社) 首都圏不動産公正取引協議会

取引形態  
仲介