

# Sha Maison

積水ハウス品質のお部屋を シャーメゾン ショップ Shop

J R成田線

成田駅 バス25分 徒歩2分

モバイルで見る



## 2LDK アパート

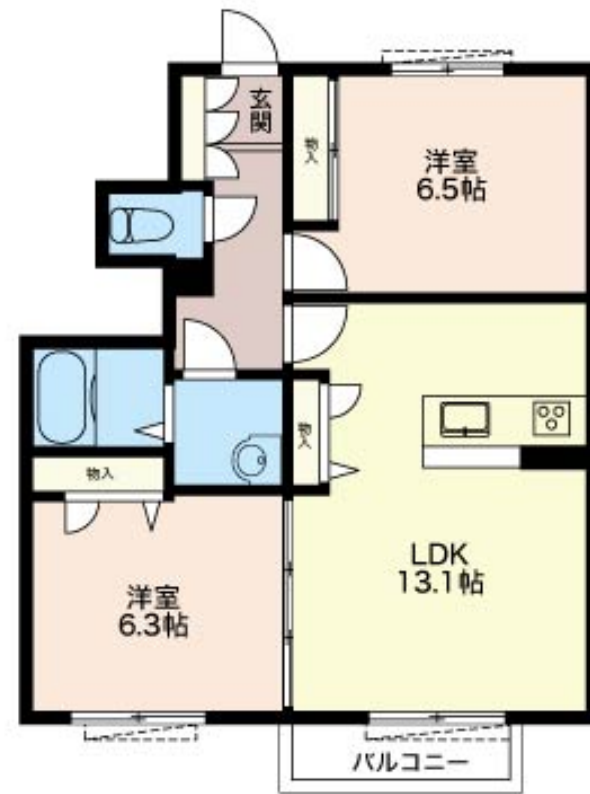
# 家賃 75,000 円

共益費等 4,500 円

敷金 1ヶ月

礼金 1ヶ月

駐車場 無料

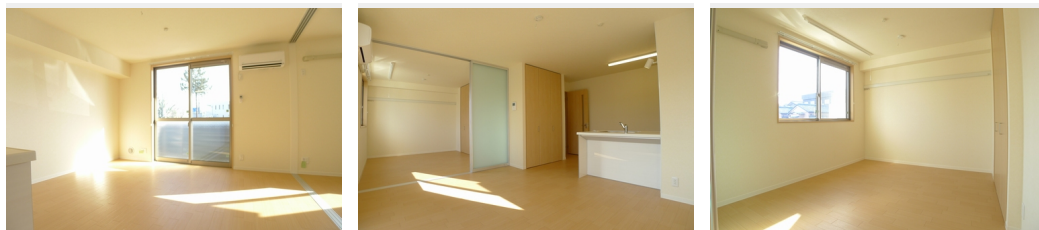


この物件の  
おすすめ  
ポイント

オール電化シャーメゾン（IH3口コンロ+エコキュート）となります。積水ハウスオリジナル遮音構造（SHAI DD55）仕様！録画機能付カラーモニターホン・共用防犯カメラ・窓シャッター設・・・

### この物件についている こだわり設備

- 高遮音床システム
- しゃ熱断熱複層ガラス
- TVモニター付きインターホン
- 対面キッチン
- コンロ
- IH IHクッキングヒーター
- オール電化
- 給湯設備
- エコキュート
- 浴室乾燥機
- 洗髪洗面台
- エアコン



積水ハウスの賃貸住宅 シャーメゾン

# Sha Maison

駐車場有り/高遮音床システム「SHAI DD55」/ゴミ集積場（敷地内）/駐輪場（屋根付き）/BS/LGBTQフレンドリー/高齢者対応可/しゃ熱断熱複層ガラス/雨戸（シャッタータイプ）/モニター付ドアホン/玄関鍵（①キー②ロック）/給湯箇所（浴室・台所・洗面所）/エコキュート/オール電化/浴室乾燥機（暖房乾燥）/ユニットバス1318/洗濯機置場（室内）/洗髪洗面化粧台/対面キッチン/IHクッキングヒーター/バス・トイレ（セパレート）/床下収納庫/大型玄関収納/エアコン/バルコニー

物件名 Sky Forest 102号室

間取り 2LDK/LDK13.1 洋室6.5 洋室6.3 (帖)

アクセス J R成田線 成田駅 バス25分、三里塚 バス停 徒歩2分  
京成本線 京成成田駅 バス24分、三里塚 バス停 徒歩2分

専有面積 / 向き 58.13㎡ / 南

所在地 千葉県成田市三里塚御料1-591

築年月 / 構造 2015年1月下旬 / 軽量鉄骨・1階-2階建

入居 / 契約期間 2024年6月上旬 / 2年

ランドマーク -

駐車場 駐車場付

入居諸条件備考

シャーメゾンライフSUPPORT24（月額880円税込）へ別途加入要。退室時ハウスクリーニング費用として58,080円（税込）ご負担頂きます。鍵交換費用として9,900円（税込）ご負担頂きます。/火災保険へのご加入が条件となります。\*ご入居中は、借家人賠償責任保険・個人賠償責任保険が付帯された火災保険へのご加入が必要となります。積水ハウス不動産グループでは、万一の事故の際、グループが連携して迅速に対応できる「シャーメゾンライフGUARD」(\*)へのご加入を推奨しております。\*保険契約の取扱代理店は、積水ハウス不動産東京(株)および積水ハウス不動産パートナーズ(株)となります。/積水ハウス不動産パートナーズの保証人不要プラン『らくらくパートナー』に加入が必要です。[新規契約時]事務手数料：33,000円(税込)、[毎月]保証料：月額賃料等の2%/諸費用及び、契約に要する費用は別途打合せ/更新料：新賃料の1ヶ月分

※消費税は10%として計算しています。※掲載されている図面・写真等は、作成方法や撮影方法・時期などにより実際とは異なる場合があります。※家具や車などは、配置のイメージであり、賃貸物件に付属していません（家具家電付き等の表示があるものを除く）。

**ポイントがたまる**  
住んでいるだけでポイントが貯まり、住替え時に家賃が最大3ヶ月分無料に!

**らくらくパートナー**  
気分も手間もお財布も、らくらく。保証人不要のらくらくパートナー

**東洋コミュニティ株式会社**  
TEL:0476-20-1040  
FAX: 0476-20-1045

千葉県成田市花崎町9-6-3 京成成田東口 森田ビル1階  
免許番号：千葉県免許(6)第13484号  
所属団体：(一社)千葉県宅地建物取引業協会 / (公財)日本賃貸住宅管理協会 / 全国賃貸管理ビジネス協会 (ほか)

取引形態  
仲介