

Sha Maison

積水ハウス品質のお部屋を シャーメゾン ショップ Shop

東武野田線

愛宕駅 徒歩4分

2LDK
アパート

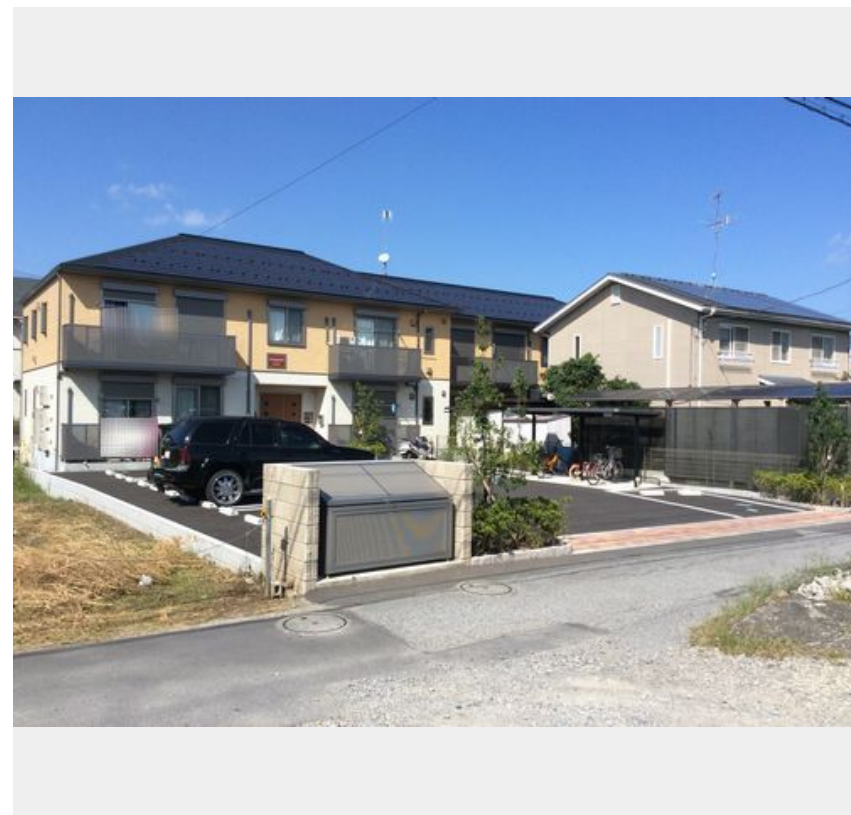
家賃 **79,000 円**

共益費等 5,000 円

敷金 100,000 円

礼金 100,000 円

モバイルで見る



積水ハウスの賃貸住宅 シャーメゾン

Sha Maison

この物件の
オススメ
ポイント

積水ハウス施工の2階建て賃貸住宅シャーメゾン。共用玄関オートロック錠扉と防犯カメラあり。室内小型犬又は猫1匹まで飼育可。都市ガス仕様です。敷地内駐車場あり（別途ご契約が必要です）／・・・

この物件についている こだわり設備

- インターネット無料(WiFi付)
- TVモニター付きインターホン
- オートロック
- 防犯カメラ
- 防犯ガラス
- ペット相談可
- 対面キッチン
- 対面キッチン
- コンロ
- 3口コンロ
- 給湯設備
- 追い焚き給湯
- 浴室乾燥機

駐車場有り/ゴミ集積場(敷地内)/高齢者対応可/ペット相談可(犬・猫可)/駐輪場(屋根付き)/オートロック/防犯カメラ/BS/インターネット無料/LGBTQフレンドリー/スライディングスクリーン/複層ガラス/雨戸(シャッタータイプ)/モニタ付ドアホン/照明器具(LED)/インターネット無料(Wi-Fi対応)/防犯ガラス(合せガラス)/玄関鍵(①キー②ロック)/給湯箇所(浴室・台所・洗面所)/給湯器/給湯器(ガス)/給湯器(追焚機能付)/浴室乾燥機(暖房乾燥)/シャワー/洗濯機置場(室内)/洗髪洗面化粧台/室内物干し/対面キッチン/ガスコンロ/3

物件名 Y's Garden 愛宕 203号室

アクセス 東武野田線 愛宕駅 徒歩4分
東武野田線 野田市駅 徒歩15分

所在地 千葉県野田市野田579-1

ランドマーク -

間取り 2LDK/LDK12.1 洋室6.5 洋室6.8 (帖)

専有面積 / 向き 58.64㎡ / 南

築年月 / 構造 2013年4月下旬 / 軽量鉄骨・2階-2階建

入居 / 契約期間 2024年5月下旬 / 2年

駐車場 有り / 月 4,400円 ~ 4,400円 (税込)

入居諸条件備考

シャーメゾンライフSUPPORT24(月額880円税込)へ別途加入要。退室時ハウスクリーニング費用として58,080円(税込)ご負担頂きます。鍵交換費用として23,650円(税込)ご負担頂きます。/火災保険へのご加入が必要となります。*ご入居中は、借家人賠償責任保険・個人賠償責任保険が付帯された火災保険へのご加入が必要となります。積水ハウス不動産グループでは、万一の事故の際、グループが連携して迅速に対応できる「シャーメゾンライフGUARD」(*)へのご加入を推奨しております。*保険契約の取扱代理店は、積水ハウス不動産東京(株)および積水ハウス不動産パートナーズ(株)となります。/積水ハウス不動産パートナーズの保証人不要プラン『らくらくパートナー』に加入が必要です。【新規契約時】事務手数料:33,000円(税込)、[毎月]保証料:月額賃料等の2%/諸費用及び、契約に要する費用は別途打合せ/駐車場の空・料金等につきましては別途お問合せ下さい。/更新料:新賃料の1ヶ月分

※消費税は10%として計算しています。※掲載されている図面・写真等は、作成方法や撮影方法・時期などにより実際とは異なる場合があります。※家具や車などは、配置のイメージであり、賃貸物件に付属しておりません(家具家電付き等の表示があるものを除く)。

ポイントがたまる
住んでいるだけでポイントが貯まり、
住替え時に家賃が最大3ヶ月分無料に!

らくらくパートナー
気分も手間もお財布も、らくらく。
保証人不要のらくらくパートナー

株式会社東海住宅建設 野田店

TEL:04-7126-1800
FAX: 04-7123-1008

千葉県野田市野田415-14東海第15ビル1F
免許番号: 千葉県免許(11)第7017号
所属団体: (一社)千葉県宅地建物取引業協会 / (公社)首都圏不動産公正取引協議会

取引形態
仲介