

Sha Maison

積水ハウス品質のお部屋を シャーメゾン ショップ Shop

東武野田線

運河駅 徒歩18分

モバイルで見る



1K
アパート

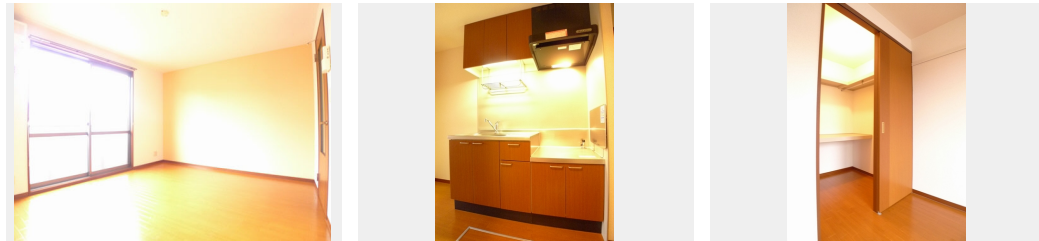
家賃 **44,000 円**

共益費等 4,000 円

敷金 1 ヶ月

礼金 0 ヶ月

2ヶ月 家賃無料 礼金 0



積水ハウスの賃貸住宅 シャーメゾン
Sha Maison

この物件の
**オススメ
ポイント**

【無料でご利用頂けます☆最大1Gbps有線光インターネット&Wi-Fi（最大速度は規格上の最大数値であり、実使用速度を示すものではありません。実際の速度はご利用環境や回線混雑状況に・・・）

この物件についている **こだわり設備**

- インターネット 無料(WiFi付)
- 給湯設備
- 温水洗浄便座
- エアコン

駐車場有り/ゴミ集積場(敷地内)/駐輪場(屋根付き)/CATV(都市型)/インターネット無料/LGBTQフレンドリー/高齢者対応可/インターネット無料(Wi-Fi対応)/給湯器/シャワー/洗濯機置場(室内)/洗面化粧台/トイレ(洗浄機能付便座)/エアコン/バルコニー

物件名	クレスト・I 103号室	間取り	1K/洋室7.9 K2.3 (帖)
アクセス	東武野田線 運河駅 徒歩18分 東武野田線 梅郷駅 徒歩19分	専有面積 / 向き	26.2㎡ / 東
所在地	千葉県野田市山崎貝塚町 1 9 - 3	築年月 / 構造	2004年2月中旬 / 軽量鉄骨・1階-2階建
ランドマーク	-	入居 / 契約期間	即時 / 2年
		駐車場	有り / 月 4,400円 ~ 4,400円 (税込)

入居諸条件備考

シャーメゾンライフSUPPORT24 (月額880円税込)へ別途加入要。退室時ハウスクリーニング費用として36,300円(税込)ご負担頂きます。鍵交換費用として17,600円(税込)ご負担頂きます。/火災保険へのご加入が条件となります。*ご入居中は、借家人賠償責任保険・個人賠償責任保険が付帯された火災保険へのご加入が必要となります。積水ハウス不動産グループでは、万一の事故の際、グループが連携して迅速に対応できる「シャーメゾンライフGUARD」(*)へのご加入を推奨しております。*保険契約の取扱代理店は、積水ハウス不動産東京(株)および積水ハウス不動産パートナーズ(株)となります。/積水ハウス不動産パートナーズの保証人不要プラン『らくらくパートナー』に加入が必要です。[新規契約時]事務手数料:33,000円(税込)、[毎月]保証料:月額賃料等の2%/諸費用及び、契約に要する費用は別途打合せ/駐車場の空・料金等につきましては別途お問合せ下さい。/更新料:新賃料の1ヶ月分

※消費税は10%として計算しています。※掲載されている図面・写真等は、作成方法や撮影方法・時期などにより実際とは異なる場合があります。※家具や車などは、配置のイメージであり、賃貸物件に付属していません(家具家電付き等の表示があるものを除く)。

ポイントがたまる
住んでいるだけでポイントが貯まり、住替え時に家賃が最大3ヶ月分無料に!

らくらくパートナー
気分も手間もお財布も、らくらく。保証人不要のらくらくパートナー

株式会社穂高賃貸センター ながれやま支店
TEL:04-7178-3200
FAX: 04-7178-5100
千葉県流山市大字東深井409-11
免許番号: 千葉県免許(7)第12774号
所属団体: (一社)千葉県宅地建物取引業協会 / (公社)首都圏不動産公正取引協議会

取引形態
仲介