

Sha Maison

積水ハウス品質のお部屋を シャーメゾン ショップ Shop

新京成電鉄

常盤平駅 徒歩9分

モバイルで見る



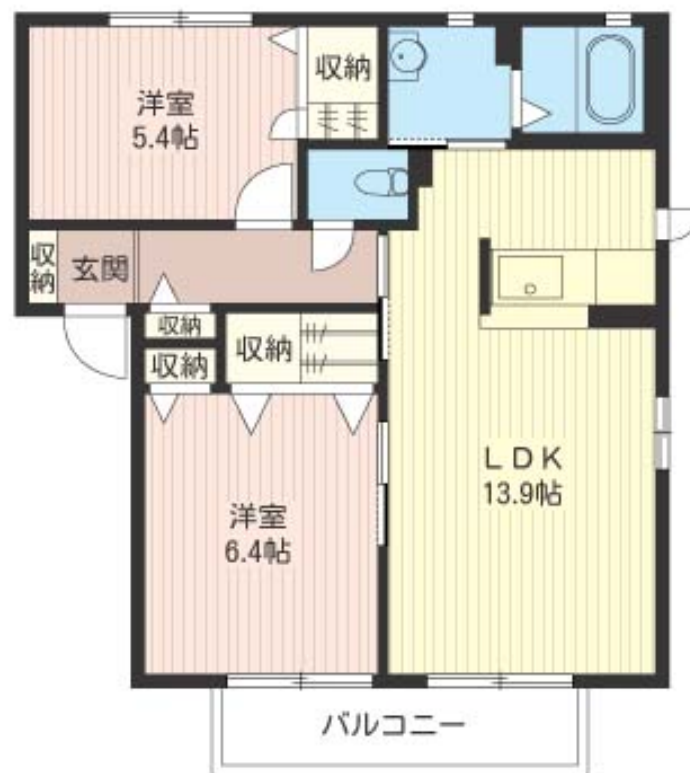
2LDK アパート

家賃 77,000 円

共益費等 5,000 円

敷金 1 ヶ月

礼金 1.5 ヶ月



積水ハウスの賃貸住宅 シャーメゾン

Sha Maison

この物件の
オススメ
ポイント

4世帯の物件のため全室が角部屋！ 防犯カメラも設置しており、防犯面にも配慮されています！！コンビニエンスストア「ミニストップ」徒歩5分（400m）、「ローソン」徒歩8分（550m）・・・

この物件についている こだわり設備

- TVモニター付きインターホン
- 防犯カメラ
- 給湯設備
- 追い焚き給湯
- 室内物干
- 温水洗浄便座
- エアコン

駐車場有り/駐輪場/防犯カメラ/CATV（都市型）/LGBTQフレンドリー/高齢者対応可/モニタ付ドアホン/給湯器/給湯器（追焚機能付）/シャワー/洗濯機置場（室内）/洗面化粧台/室内物干し/トイレ（洗浄機能付便座）/エアコン/バルコニー

物件名 セントラルフィールド 202号室
アクセス 新京成電鉄 常盤平駅 徒歩9分
JR武蔵野線 新八柱駅 徒歩27分
所在地 千葉県松戸市金ケ作 1 2 6 - 1
ランドマーク -

間取り 2LDK/洋室6.4 洋室5.4 LDK13.9 (帖)
専有面積 / 向き 58.1㎡/南
築年月 / 構造 2004年3月中旬/軽量鉄骨・2階-2階建
入居 / 契約期間 2024年6月上旬/2年
駐車場 有り/月 6,600円 ~ 6,600円 (税込)

入居諸条件備考

シャーメゾンライフSUPPORT24（月額880円税込）へ別途加入要。退室時ハウスクリーニング費用として58,080円（税込）ご負担頂きます。鍵交換費用として18,150円（税込）ご負担頂きます。/火災保険へのご加入が必要となります。*ご入居中は、借家人賠償責任保険・個人賠償責任保険が付帯された火災保険へのご加入が必要となります。積水ハウス不動産グループでは、万一の事故の際、グループが連携して迅速に対応できる「シャーメゾンライフGUARD」（*）へのご加入を推奨しております。*保険契約の取扱代理店は、積水ハウス不動産東京（株）および積水ハウス不動産パートナーズ（株）となります。/積水ハウス不動産パートナーズの保証人不要プラン『らくらくパートナー』へご加入が必要です。【新規契約時】事務手数料：33,000円（税込）、【毎月】保証料：月額賃料等の2%/諸費用及び、契約に要する費用は別途打合せ/駐車場の空・料金等につきましては別途お問合せ下さい。/更新料：新賃料の1ヶ月分

※消費税は10%として計算しています。※掲載されている図面・写真等は、作成方法や撮影方法・時期などにより実際とは異なる場合があります。※家具や車などは、配置のイメージであり、賃貸物件に付属していません（家具家電付き等の表示があるものを除く）。

ポイントがたまる
住んでいるだけでポイントが貯まり、住替え時に家賃が最大3ヶ月分無料に!

らくらくパートナー
気分も手間もお財布も、らくらく。保証人不要のらくらくパートナー

有限会社飯島不動産
TEL:047-711-8841
FAX: 047-711-8842

五香支店

千葉県松戸市常盤平5丁目20-4
免許番号：千葉県免許(13)第5202号
所属団体：（一社）千葉県宅地建物取引業協会 / （公社）首都圏不動産公正取引協議会

取引形態
仲介