

# Sha Maison

積水ハウス品質のお部屋を シャーメゾン ショップ Shop

J R内房線

木更津駅 バス11分 徒歩2分

モバイルで見る



**1LDK**  
アパート

家賃 **69,000 円**

共益費等 0 円

敷金 1 ヶ月

礼金 0 ヶ月

1ヶ月 家賃無料 駐車場 無料 礼金 0



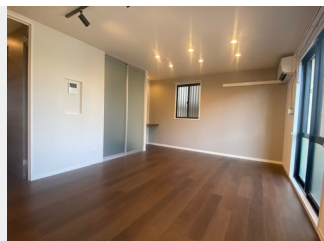
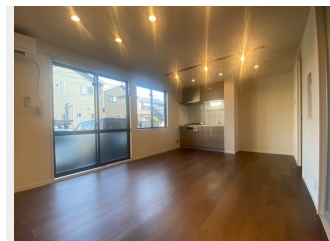
この物件の  
オススメ  
ポイント

- 都市ガス仕様 ●敷地内舗装駐車場、各世帯1台付き（無料）
- Wi-Fi使い放題無料♪手続き不要で、入居した日から通信制限なくSNSや動画サイトなど心ゆくまでお楽しみいただけます♪・・・

## この物件についている こだわり設備

- リノベーション
- ワークスペース
- インターネット無料(WiFi付)
- TVモニター付きインターホン
- 防犯カメラ
- コンロ
- 3口コンロ
- 給湯設備
- 追い焚き給湯
- 浴室乾燥機
- 洗髪洗面台
- 温水洗浄便座

駐車場有り/ゴミ集積場(敷地内)/高齢者対応可/防犯カメラ/CATV(都市型)/LGBTQフレンドリー/リノベーション/ワークスペース/角部屋/アクセントクロス/スライディングスクリーン/雨戸(シャッタータイプ)/モニター付ドアホン/スライディングライト/ダウンライト/照明器具(LED)/インターネット無料(Wi-Fi対応)/給湯箇所(浴室・台所・洗面所)/給湯器(ガス)/給湯器(追焚機能付)/浴室乾燥機(暖房乾燥)/シャワー/洗濯機置場(室内)/洗髪洗面化粧台/ガスコンロ/3口コンロ/グリル付きコンロ/トイレ(洗浄機能付便座)/バス・トイレ(セパ)



物件名	グランドール・祇園C 101号室	間取り	1LDK/LDK12 洋室6.1(帖)
アクセス	J R内房線 木更津駅 バス11分、祇園 バス停 徒歩2分 J R久留里線 祇園駅 徒歩3分	専有面積 / 向き	43.7㎡/南
所在地	千葉県木更津市祇園1丁目24-12	築年月 / 構造	1996年10月上旬/軽量鉄骨・1階-2階建
ランドマーク	-	入居 / 契約期間	即時/2年
		駐車場	駐車場付

入居諸条件備考

楽器等の使用応相談 シャーメゾンライフSUPPORT24(月額880円税込)へ別途加入要。退室時ハウスクリーニング費用として47,190円(税込)ご負担頂きます。鍵交換費用として17,600円(税込)ご負担頂きます。/火災保険へのご加入が条件となります。\*ご入居中は、借家人賠償責任保険・個人賠償責任保険が付帯された火災保険へのご加入が必要となります。積水ハウス不動産グループでは、万一の事故の際、グループが連携して迅速に対応できる「シャーメゾンライフGUARD」(\*)へのご加入を推奨しております。\*保険契約の取扱代理店は、積水ハウス不動産東京(株)および積水ハウス不動産パートナーズ(株)となります。/積水ハウス不動産パートナーズの保証人不要プラン『らくらくパートナー』に加入が必要です。【新規契約時】事務手数料:33,000円(税込)、[毎月]保証料:月額賃料等の2%/リノベーション2023年06月【2K⇒1LDKリノベーション】●間取改装 ●浴室・洗面・キッチン・トイレ交換 ●LED照明・ダウンライト・スライディングライト新設 ●エアコン交換/諸費用及び、契約に要する費用は別途打合せ/更新料:新賃料の1ヶ月分

※消費税は10%として計算しています。※掲載されている図面・写真等は、作成方法や撮影方法・時期などにより実際とは異なる場合があります。※家具や車などは、配置のイメージであり、賃貸物件に付属しておりません(家具家電付き等の表示があるものを除く)。

**ポイントがたまる**  
住んでいるだけでポイントが貯まり、住替え時に家賃が最大3ヶ月分無料に!

**らくらくパートナー**  
気分も手間もお財布も、らくらく。保証人不要のらくらくパートナー

**株式会社アーク太陽不動産**  
TEL:0438-23-0003  
FAX: 0438-23-5553

千葉県木更津市大和2丁目2番4号  
免許番号: 千葉県免許(6)第12554号  
所属団体: (一社)千葉県宅地建物取引業協会 / (公社)首都圏不動産公正取引協議会

取引形態  
仲介