

Sha Maison

積水ハウス品質のお部屋を シャーメゾン ショップ Shop

J R 総武本線

津田沼駅 徒歩12分

モバイルで見る



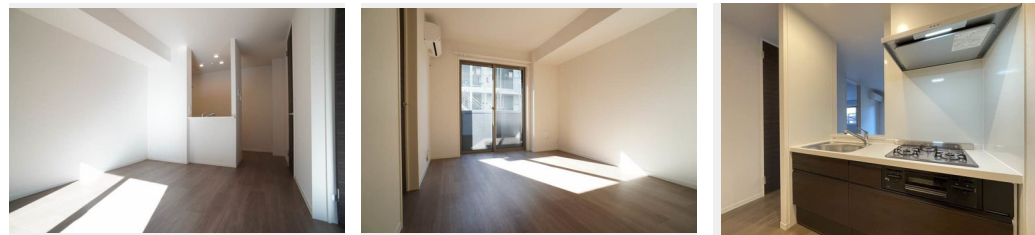
1LDK
マンション

家賃 **107,000 円**

共益費等 5,000 円

敷金 1 ヶ月

礼金 1 ヶ月



積水ハウスの賃貸住宅 シャーメゾン

Sha Maison

この物件の
オススメ
ポイント

ホテルライク仕様で快適な暮らしを…☆高遮音床システム『シャイド』を採用！かわいいペットと一緒に暮らせます♪（猫・犬可／別途敷金＋1ヶ月）もちろんエアコンー基付き☆／忙しい朝にも強い・・・

この物件についている こだわり設備

- 屋内共用廊下タイプ
- 高遮音床システム
- 宅配BOX
- 住宅性能評価
- 耐震等級3
- 耐震等級3
- インターネット無料(WiFi付)
- TVEモニター付きインターホン
- オートロック
- 防犯カメラ
- ペット相談可
- 対面キッチン
- 対面キッチン
- コンロ
- コンロ

駐車場有り／高遮音床システム「SHAIDD55」／住宅性能評価／耐震等級3／ホテルライク／宅配BOX／ゴミ集積場（敷地内）／ペット相談可（犬・猫可）／駐輪場（屋根付き）／オートロック／防犯カメラ／BS／LGBTQフレンドリー／高齢者対応可／アクセントクロス／雨戸（シャッタータイプ）／モニタ付ドアホン／間接照明／ダウンライト／照明器具（LED）／インターネット無料（Wi-Fi対応）／玄関鍵（①キー②ロック）／給湯箇所（浴室・台所・洗面所）／エコジョーズ／給湯器（追焚機能付）／浴室乾燥機（暖房乾燥）／シャワー／ユニットバス1318／洗濯機置場

物件名 グラン・メルヴェイユ 103号室
アクセス J R 総武本線 津田沼駅 徒歩12分
J R 総武線 東船橋駅 徒歩14分
所在地 千葉県船橋市前原西1丁目18-13
ランドマーク -

間取り 1LDK / LDK 10.8 洋室 7.8 (帖)
専有面積 / 向き 44.4㎡ / 南
築年月 / 構造 2022年12月中旬 / 重量鉄骨・1階-3階建
入居 / 契約期間 即時 / 2年
駐車場 有り / 月 13,200円 ~ 13,200円 (税込)

入居諸条件備考

シャーメゾンライフSUPPORT24（月額880円税込）へ別途加入要。退室時ハウスクリーニング費用として47,190円（税込）ご負担頂きます。鍵交換費用として13,200円（税込）ご負担頂きます。／火災保険へのご加入が必要となります。※ご入居中は、借家人賠償責任保険・個人賠償責任保険が付帯された火災保険へのご加入が必要となります。積水ハウス不動産グループでは、万一の事故の際、グループが連携して迅速に対応できる「シャーメゾンライフGUARD」(*)へのご加入を推奨しております。*保険契約の取扱代理店は、積水ハウス不動産東京(株)および積水ハウス不動産パートナーズ(株)となります。／積水ハウス不動産パートナーズの保証人不要プラン『らくらくパートナー』へご加入が必要です。【新規契約時】事務手数料：33,000円(税込)、[毎月]保証料：月額賃料等の2%／諸費用及び、契約に要する費用は別途打合せ／駐車場の空・料金等につきましては別途お問合せ下さい。／更新料：新賃料の1ヶ月分

※消費税は10%として計算しています。※掲載されている図面・写真等は、作成方法や撮影方法・時期などにより実際とは異なる場合があります。※家具や車などは、配置のイメージであり、賃貸物件に付属していません（家具家電付き等の表示があるものを除く）。

ポイントがたまる
住んでいるだけでポイントが貯まり、住替え時に家賃が最大3ヶ月分無料に!

らくらくパートナー
気分も手間もお財布も、らくらく。保証人不要のらくらくパートナー

株式会社寺村不動産
TEL:047-472-8233
FAX: 047-472-8235

津田沼店
千葉県船橋市前原西2丁目33-9
免許番号：千葉県免許(14)第3991号
所属団体：(一社)千葉県宅地建物取引業協会 / (公社)首都圏不動産公正取引協議会

取引形態
仲介