

Sha Maison

積水ハウス品質のお部屋を シャーメゾン ショップ Shop

新京成電鉄

薬園台駅 徒歩7分

モバイルで見る



1LDK マンション

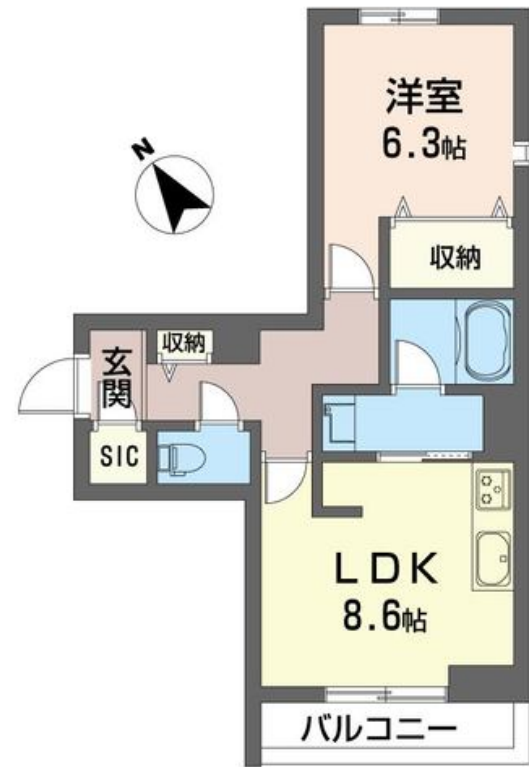
家賃 101,000 円

共益費等 6,000 円

敷金 1ヶ月

礼金 1.5ヶ月

※完成予定イメージパース※



積水ハウスの賃貸住宅 シャーメゾン

Sha Maison

この物件の
オススメ
ポイント

高い耐震性を備えた安心の積水ハウス施工♪【周辺施設】新京成線薬園台駅まで徒歩7分(約500m) / ミニストップ船橋滝台店まで徒歩3分(約200m) 高級感のあるホテルライク仕様 / 全戸W...

この物件についている こだわり設備

- 高遮音床システム
- IoT対応
- エレベーター
- 宅配BOX
- TVモニター付きインターホン
- コンロ
- しゃ熱断熱複層ガラス
- オートロック
- 3口コンロ
- インターネット無料(WiFi付)
- 防犯カメラ
- 給湯設備

高遮音床システム「SHAIDD55」/エレベーター/宅配BOX/ゴミ集積場(敷地内)/駐輪場(屋根付き)/オートロック/防犯カメラ/BS/LGBTQフレンドリー/しゃ熱断熱複層ガラス/雨戸(シャッタータイプ)/モニター付ドアホン/インターネット無料(Wi-Fi対応)/IoT対応/給湯箇所(浴室・台所・洗面所)/給湯器(追焚機能付)/浴室乾燥機(暖房乾燥)/洗面化粧台/3口コンロ/グリル付きコンロ/トイレ(洗浄機能付便座)/エアコン/バルコニー

物件名 リラフォート薬園台 202号室

アクセス 新京成電鉄 薬園台駅 徒歩7分

所在地 千葉県船橋市滝台1丁目8-1

ランドマーク -

間取り 1LDK / LDK 8.6 洋室 6.3 (帖)

専有面積 / 向き 42.8㎡ / 西

築年月 / 構造 2024年7月中旬 / 重量鉄骨・2階-3階建

入居 / 契約期間 2024年7月中旬 / 2年

駐車場 なし

入居諸条件備考

シャーメゾンライフSUPPORT24(月額880円税込)へ別途加入要。退室時ハウスクリーニング費用として47,190円(税込)ご負担頂きます。スマートロック設定費用として16,500円(税込)ご負担頂きます。/火災保険へのご加入が条件となります。*ご入居中は、借家人賠償責任保険・個人賠償責任保険が付帯された火災保険へのご加入が必要となります。積水ハウス不動産グループでは、万一の事故の際、グループが連携して迅速に対応できる「シャーメゾンライフGUARD」(*)へのご加入を推奨しております。*保険契約の取扱代理店は、積水ハウス不動産東京(株)および積水ハウス不動産パートナーズ(株)となります。/積水ハウス不動産パートナーズの保証人不要プラン『らくらくパートナー』に加入が必要です。【新規契約時】事務手数料:33,000円(税込)、[毎月]保証料:月額賃料等の2%/諸費用及び、契約に要する費用は別途打合せ/更新料:新賃料の1ヶ月分

※消費税は10%として計算しています。※掲載されている図面・写真等は、作成方法や撮影方法・時期などにより実際とは異なる場合があります。※家具や車などは、配置のイメージであり、賃貸物件に付属していません(家具家電付き等の表示があるものを除く)。

ポイントがたまる
住んでいるだけでポイントが貯まり、
住替え時に家賃が最大3ヶ月分無料に!

らくらくパートナー
気分も手間もお財布も、らくらく。
保証人不要のらくらくパートナー

丸長ハウス株式会社
TEL:047-464-5155
FAX: 047-464-5201

千葉県船橋市習志野台2丁目6-20
免許番号: 千葉県免許(12)第5129号
所属団体: (一社)千葉県宅地建物取引業協会 / (公財)日本賃貸住宅管理協会 / 全国賃貸管理ビジネス協会 (ほか)

取引形態
仲介