

Sha Maison

積水ハウス品質のお部屋を シャーメゾン ショップ Shop

J R 総武本線

船橋駅 徒歩12分

モバイルで見る



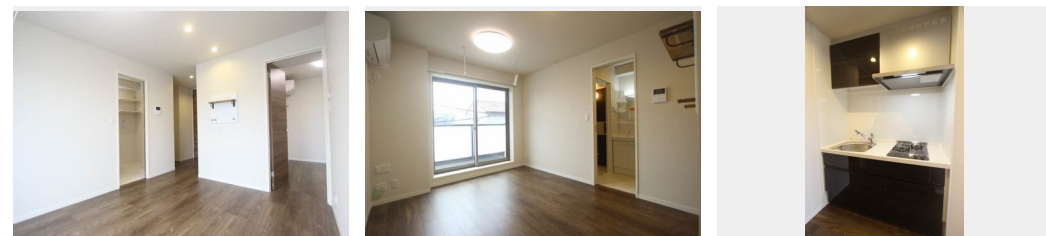
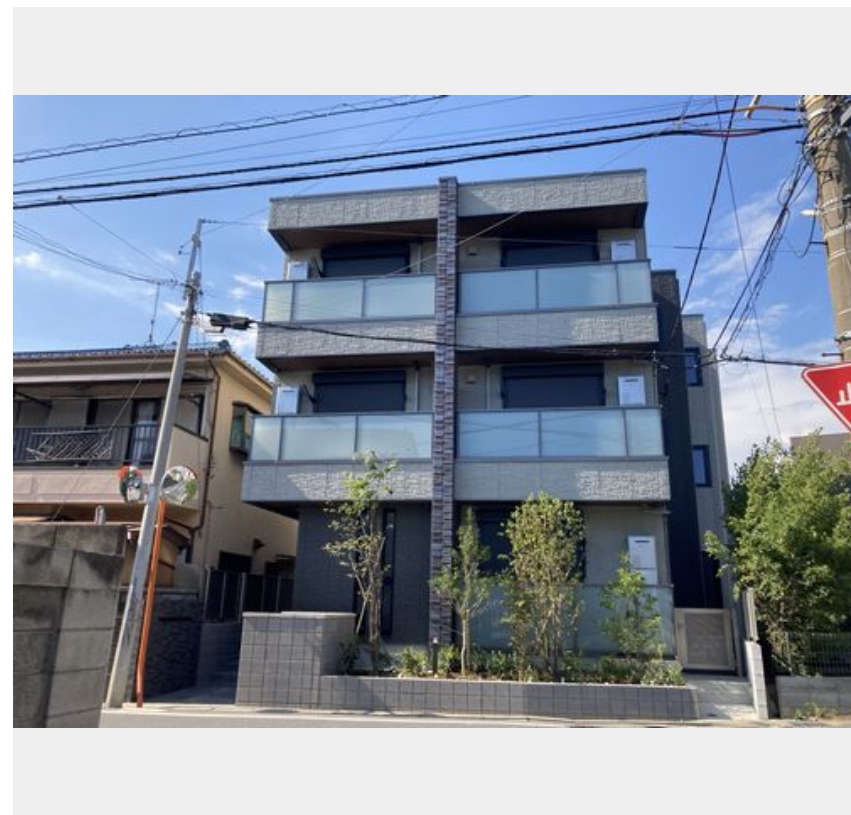
1LDK
マンション

家賃 104,000 円

共益費等 5,500 円

敷金 1 ヶ月

礼金 1.5 ヶ月



積水ハウスの賃貸住宅 シャーメゾン

Sha Maison

この物件の
オススメ
ポイント

太陽光発電システム搭載！個別売電がご利用頂けます♪（1階・2階世帯のみ）オートロック連動のTVモニターホン付き！共用部に防犯カメラもあります♪お部屋でインターネット（WIFI）が・・・

この物件についている こだわり設備

- 屋内共用廊下タイプ
- 高遮音床システム
- 宅配BOX
- 太陽光発電
- インターネット無料(WiFi付)
- TVモニター付きインターホン
- オートロック
- 防犯カメラ
- エレベーター
- コンロ
- 給湯設備
- 追い焚き給湯

高遮音床システム「SHAI DD55」/ホテルライク/エレベーター/宅配BOX/ゴミ集積場（敷地内）/高齢者対応可/オートロック/防犯カメラ/BS/インターネット無料/LGBTQフレンドリー/アクセントクロス/雨戸（シャッタータイプ）/モニタ付ドアホン/インターネット無料（Wi-Fi対応）/給湯箇所（浴室・台所・洗面所）/給湯器（ガス）/給湯器（追焚機能付）/太陽光発電/浴室乾燥機（暖房乾燥）/シャワー/ユニットバス1318/洗濯機置場（室内）/洗髪洗面化粧台/室内物干し/ガスコンロ/2口コンロ/トイレ（洗浄機能付便座）/バス・トイレ（セパレ

物件名 モルド船橋海神 203号室
アクセス J R 総武本線 船橋駅 徒歩12分
所在地 千葉県船橋市海神 1 丁目 1 6 - 6
ランドマーク -

間取り 1LDK / LDK 8.9 洋室 4.2 (帖)
専有面積 / 向き 35.37㎡ / 南
築年月 / 構造 2023年8月上旬 / 重量鉄骨・2階-3階建
入居 / 契約期間 2024年5月上旬 / 2年
駐車場 なし

入居諸条件備考

シャーメゾンライフSUPPORT24（月額880円税込）へ別途加入要。退室時ハウスクリーニング費用として43,560円（税込）ご負担頂きます。鍵交換費用として11,000円（税込）ご負担頂きます。/火災保険へのご加入が必要となります。*ご入居中は、借家人賠償責任保険・個人賠償責任保険が付帯された火災保険へのご加入が必要となります。積水ハウス不動産グループでは、万一の事故の際、グループが連携して迅速に対応できる「シャーメゾンライフGUARD」(*)へのご加入を推奨しております。*保険契約の取扱代理店は、積水ハウス不動産東京（株）および積水ハウス不動産パートナーズ（株）となります。/積水ハウス不動産パートナーズの保証人不要プラン「らくらくパートナー」に加入が必要です。【新規契約時】事務手数料：33,000円（税込）、【毎月】保証料：月額賃料等の2%/諸費用及び、契約に要する費用は別途打合せ/更新料：新賃料の1ヶ月分

※消費税は10%として計算しています。※掲載されている図面・写真等は、作成方法や撮影方法・時期などにより実際とは異なる場合があります。※家具や車などは、配置のイメージであり、賃貸物件に付属していません（家具家電付き等の表示があるものを除く）。

ポイントがたまる
住んでいるだけでポイントが貯まり、
住替え時に家賃が最大3ヶ月分無料に!

らくらくパートナー
気分も手間もお財布も、らくらく。
保証人不要のらくらくパートナー

株式会社アービック 船橋店
TEL:047-422-3551
FAX: 047-422-3693

千葉県船橋市本町 5 丁目 3 - 4
免許番号：国土交通大臣免許(4)第6015号
所属団体：（一社）千葉県宅地建物取引業協会 / （公社）首都圏不動産公正取引協議会

取引形態
仲介