

Sha Maison

積水ハウス品質のお部屋を シャーメゾン ショップ Shop

東京メトロ東西線

西船橋駅 徒歩6分

モバイルで見る



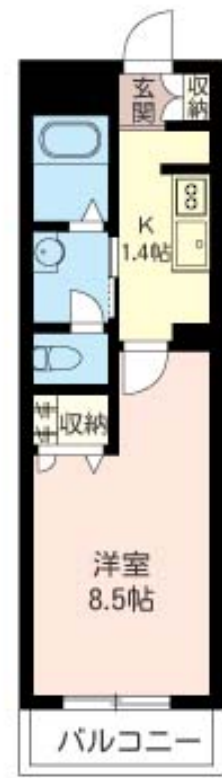
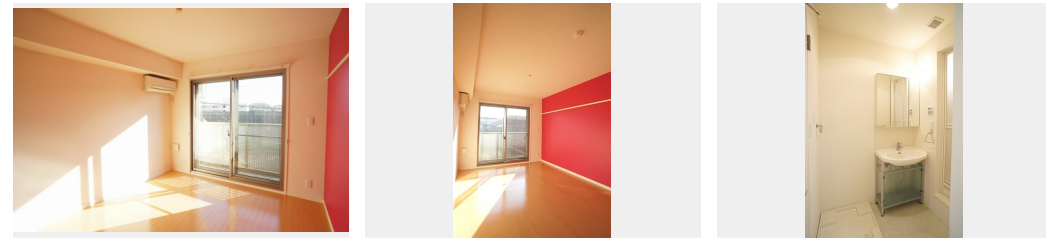
1K
マンション

家賃 75,000 円

共益費等 5,000 円

敷金 1ヶ月

礼金 1ヶ月



積水ハウスの賃貸住宅 シャーメゾン

Sha Maison

この物件の
オススメ
ポイント

JR総武線西船橋駅まで徒歩6分(420m)♪/ワイズマートまで徒歩6分(480m)、マツモトキヨシ西船橋店まで徒歩9分(680m)と買い物も便利です♪/集合玄関オートロックで不審・・・

この物件についている こだわり設備

- TVモニター付きインターホン
- オートロック
- 防犯ガラス
- コンロ
- 給湯設備
- 浴室乾燥機
- 洗髪洗面台
- 室内物干
- 温水洗浄便座
- エアコン
- 電動シャッター
- フローリング付

ゴミ集積場(敷地内)/高齢者対応可/駐輪場(屋根付き)/オートロック/CATV(都市型)/インターネット対応(CATV)/防音サッシ/LGBTQフレンドリー/フローリング/雨戸(電動シャッタータイプ)/モニター付ドアホン/防犯ガラス(合せガラス)/玄関鍵(①キー②ロック)/給湯箇所(浴室・台所・洗面所)/給湯器/浴室乾燥機(暖房乾燥)/シャワー/洗濯機置場(室内)/洗髪洗面化粧台/室内物干し/ガスコンロ/トイレ(洗浄機能付便座)/バス・トイレ(セパレート)/エアコン/バルコニー

物件名 マストライフ西船橋 302号室

間取り 1K/洋室8.5 K1.4(帖)

アクセス 東京メトロ東西線 西船橋駅 徒歩6分
京成本線 海神駅 徒歩13分

専有面積/向き 28.5㎡/南

所在地 千葉県船橋市西船1丁目22-12

築年月/構造 2007年11月下旬/重量鉄骨・3階-3階建

入居/契約期間 2024年6月上旬/2年

ランドマーク -

駐車場 なし

入居諸条件備考

シャーメゾンライフSUPPORT24(月額880円税込)へ別途加入要。退室時ハウスクリーニング費用として36,300円(税込)ご負担頂きます。鍵交換費用として23,650円(税込)ご負担頂きます。/火災保険へのご加入が必要となります。*ご入居中は、借家人賠償責任保険・個人賠償責任保険が付帯された火災保険へのご加入が必要となります。積水ハウス不動産グループでは、万一の事故の際、グループが連携して迅速に対応できる「シャーメゾンライフGUARD」(*)へのご加入を推奨しております。*保険契約の取扱代理店は、積水ハウス不動産東京(株)および積水ハウス不動産パートナーズ(株)となります。/積水ハウス不動産パートナーズの保証人不要プラン『らくらくパートナー』にご加入が必要です。[新規契約時]事務手数料:33,000円(税込)、[毎月]保証料:月額賃料等の2%/諸費用及び、契約に要する費用は別途打合せ/更新料:新賃料の1ヶ月分

※消費税は10%として計算しています。※掲載されている図面・写真等は、作成方法や撮影方法・時期などにより実際とは異なる場合があります。※家具や車などは、配置のイメージであり、賃貸物件に付属していません(家具家電付き等の表示があるものを除く)。

ポイントがたまる
住んでいるだけでポイントが貯まり、
住替え時に家賃が最大3ヶ月分無料に!

らくらくパートナー
気分も手間もお財布も、らくらく。
保証人不要のらくらくパートナー

吉田不動産株式会社
TEL:047-432-6668
FAX: 047-432-6658

西船橋駅南口店

千葉県船橋市葛飾町2丁目336-1キュービル2階

免許番号: 千葉県免許(10)第7768号

所属団体: (一社)千葉県宅地建物取引業協会 / (公社)首都圏不動産公正

取引協議会

取引形態
仲介