

Sha Maison

積水ハウス品質のお部屋を シャーメゾン ショップ Shop

J R 総武本線

船橋駅 徒歩9分

モバイルで見る



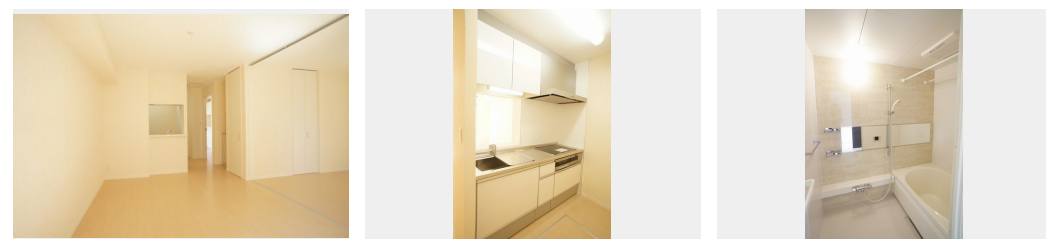
1LDK アパート

家賃 104,000 円

共益費等 5,500 円

敷金 1 ヶ月

礼金 1.5 ヶ月



積水ハウスの賃貸住宅 シャーメゾン

Sha Maison

この物件の
オススメ
ポイント

積水ハウス施工のオール電化シャーメゾン♪/イオンモール船橋まで徒歩9分(660m)!/天沼公園まで徒歩5分(380m)/東海神駅まで徒歩2分(120m)で通勤に便利です☆/嬉しい・・・

この物件についている こだわり設備

- インターネット 無料(WiFi付)
- TVモニター付き インターホン
- 防犯カメラ
- 対面キッチン
- コンロ
- 3口コンロ
- IHクッキングヒーター
- オール電化
- 給湯設備
- エコキュート
- 追い焚き給湯
- 浴室乾燥機

駐車場有り/ゴミ集積場(敷地内)/駐輪場(屋根付き)/防犯カメラ/CATV(都市型)/LGBTQフレンドリー/高齢者対応可/アクセントクロス/スライディングスクリーン/モニター付ドアホン/インターネット無料(Wi-Fi対応)/玄関鍵(①キー②ロック)/給湯箇所(浴室・台所・洗面所)/エコキュート/給湯器/給湯器(追焚機能付)/オール電化/浴室乾燥機(暖房乾燥)/シャワー/洗濯機置場(室内)/洗髪洗面化粧台/対面キッチン/IHクッキングヒーター/3口コンロ/バス・トイレ(セパレート)/ウォークインクローゼット/大型玄関収納/エアコン/バルコ

物件名	グリーンガラス 102号室	間取り	1LDK/洋室5.4 LDK10.9(帖)
アクセス	J R 総武本線 船橋駅 徒歩9分 東葉高速鉄道 東海神駅 徒歩2分	専有面積 / 向き	42.88㎡ / 南東
所在地	千葉県船橋市海神 2丁目17-20	築年月 / 構造	2012年9月下旬 / 軽量鉄骨・1階-2階建
ランドマーク	-	入居 / 契約期間	2024年5月上旬 / 2年
		駐車場	有り / 月 11,000円 ~ 11,000円 (税込)

入居諸条件備考

シャーメゾンライフSUPPORT24(月額880円税込)へ別途加入要。退室時ハウスクリーニング費用として47,190円(税込)ご負担頂きます。鍵交換費用として19,800円(税込)ご負担頂きます。/火災保険へのご加入が条件となります。*ご入居中は、借家人賠償責任保険・個人賠償責任保険が付帯された火災保険へのご加入が必要となります。積水ハウス不動産グループでは、万一の事故の際、グループが連携して迅速に対応できる「シャーメゾンライフGUARD」(*)へのご加入を推奨しております。*保険契約の取扱代理店は、積水ハウス不動産東京(株)および積水ハウス不動産パートナーズ(株)となります。/積水ハウス不動産パートナーズの保証人不要プラン「らくらくパートナー」へご加入が必要です。[新規契約時]事務手数料:33,000円(税込)、[毎月]保証料:月額賃料等の2%/諸費用及び、契約に要する費用は別途打合せ/駐車場の空・料金等につきましては別途お問合せ下さい。/更新料:新賃料の1ヶ月分

※消費税は10%として計算しています。※掲載されている図面・写真等は、作成方法や撮影方法・時期などにより実際とは異なる場合があります。※家具や車などは、配置のイメージであり、賃貸物件に付属していません(家具家電付き等の表示があるものを除く)。

ポイントがたまる
住んでいるだけでポイントが貯まり、
住替え時に家賃が最大3ヶ月分無料に!

らくらくパートナー
気分も手間もお財布も、らくらく。
保証人不要のらくらくパートナー

株式会社アービック
TEL:047-422-3551
FAX: 047-422-3693

船橋店

千葉県船橋市本町5丁目3-4
免許番号: 国土交通大臣免許(4)第6015号
所属団体: (一社)千葉県宅地建物取引業協会 / (公社)首都圏不動産公正取引協議会

取引形態
仲介