

Sha Maison

積水ハウス品質のお部屋を シャーメゾン ショップ Shop

新京成電鉄

三咲駅 徒歩22分

2LDK
アパート

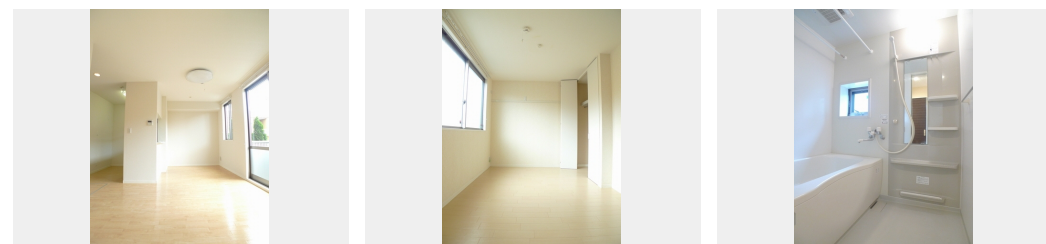
家賃 66,000 円

共益費等 5,000 円

敷金 1ヶ月

礼金 1ヶ月

モバイルで見る



積水ハウスの賃貸住宅 シャーメゾン

Sha Maison

この物件の
オススメ
ポイント

積水ハウスの賃貸住宅シャーメゾン★/フレッツ光マンション
タイプ導入済物件(別途契約必要です)/敷地内有料駐車場有
ります(要空き確認・別途ご契約必要です)/敷地内屋根付
自転車駐輪場・・・

この物件についている こだわり設備

- TVモニター付きインターホン
- 防犯ガラス
- 対面キッチン
- 対面キッチン
- コンロ
- 給湯設備
- 追い焚き給湯
- 浴室乾燥機
- 洗髪洗面台
- エアコン
- WIC・納戸
- 大型収納

駐車場有り/ゴミ集積場(敷地内)/駐輪場/CATV(都市型)/LGBTQフレンドリー/高齢者
対応可/モニター付ドアホン/照明器具(LED)/防犯ガラス(合せガラス)/給湯箇所(浴室・台所
・洗面所)/給湯器/給湯器(追焚機能付)/浴室乾燥機(暖房乾燥)/シャワー/洗濯機置場(室内
)/洗髪洗面化粧台/対面キッチン/ガスコンロ/トイレ(暖房機能付便座)/バス・トイレ(セパレ
イト)/ウォークインクローゼット/エアコン/バルコニー

物件名	グレース船橋A 202号室	間取り	2LDK/洋室5.9 洋室5.5 LDK11.4(帖)
アクセス	新京成電鉄 三咲駅 徒歩22分 新京成電鉄 鎌ヶ谷大仏駅 バス10分、三咲三又路 バス停	専有面積 / 向き	54.34㎡ / 南西
所在地	千葉県船橋市大穴北2丁目42-27	築年月 / 構造	2008年3月中旬 / 軽量鉄骨・2階-2階建
ランドマーク	-	入居 / 契約期間	2024年6月上旬 / 2年
		駐車場	有り / 月 6,600円 ~ 6,600円(税込)

入居諸条件備考

シャーメゾンライフSUPPORT24(月額880円税込)にご加入いただきます。ご入居にかかる諸費用として、退室時ハウスクリーニング費用54,450円(税込)鍵交換費用21,450円(税込)が必要です。/火災保険へのご加入が条件となります。*ご入居中は、借家人賠償責任保険・個人賠償責任保険が付帯された火災保険へのご加入が必要となります。積水ハウス不動産グループでは、万一の事故の際、グループが連携して迅速に対応できる「シャーメゾンライフGUARD」(*)へのご加入を推奨しております。*保険契約の取扱代理店は、積水ハウス不動産東京(株)および積水ハウス不動産パートナーズ(株)となります。/積水ハウス不動産パートナーズの保証人不要プラン『らくらくパートナー』にご加入が必要です。[新規契約時]事務手数料:33,000円(税込)、[毎月]保証料:月額賃料等の2%/諸費用及び、契約に要する費用は別途打合せ/駐車場の空・料金等につきましては別途お問合せ下さい。/更新料:新賃料の1ヶ月分

※消費税は10%として計算しています。※掲載されている図面・写真等は、作成方法や撮影方法・時期などにより実際とは異なる場合があります。※家具や車などは、配置のイメージであり、賃貸物件に付属していません(家具家電付き等の表示があるものを除く)。

ポイントがたまる
住んでいるだけでポイントが貯まり、
住替え時に家賃が最大3ヶ月分無料に!

らくらくパートナー
気分も手間もお財布も、らくらく。
保証人不要のらくらくパートナー

丸長ハウス株式会社
TEL:047-464-5155
FAX: 047-464-5201

千葉県船橋市習志野台2丁目6-20
免許番号:千葉県免許(12)第5129号
所属団体:(一社)千葉県宅地建物取引業協会 / (公財)日本賃貸住宅管理
協会 / 全国賃貸管理ビジネス協会 (ほか)

取引形態
仲介