



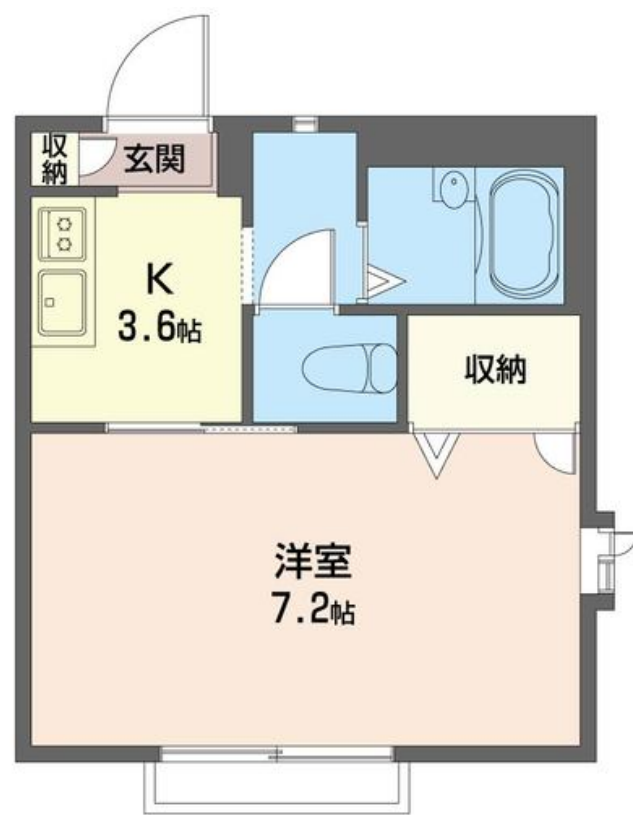
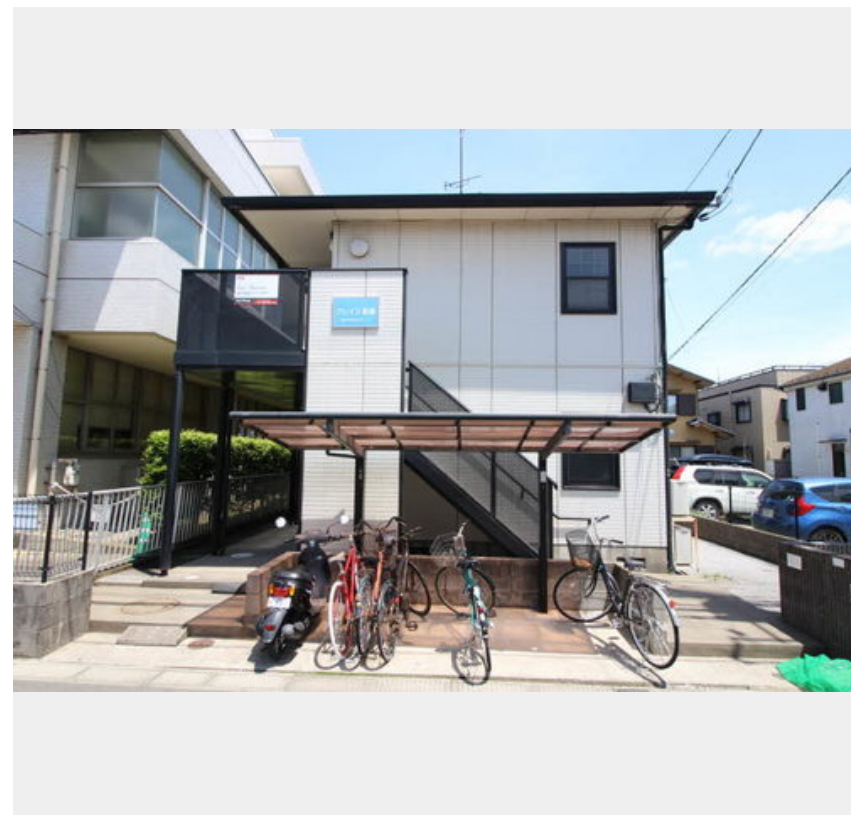
**1K**  
アパート

家賃 **47,000 円**

共益費等 4,000 円

敷金 1 ヶ月

礼金 1 ヶ月



積水ハウスの賃貸住宅 シャーメゾン

Sha Maison

この物件の  
**おすすめポイント**

都市ガス供給物件です／習志野駅まで徒歩12分  
(900m)／ヨークマートまで徒歩2分(100m)／大型  
スーパーマックスバリュまで 徒歩6分(470m)／コン  
ビニエンスストア「サンク・・・」

この物件についている **こだわり設備**

- TVモニター付きインターホン
- コンロ
- 給湯設備
- エアコン

ゴミ集積場(敷地内)／駐輪場／CATV(都市型)／LGBTQフレンドリー／高齢者対応可／モニタ付ドアホン／給湯器／シャワー／洗濯機置場(室内)／ガスコンロ／バス・トイレ(セパレート)／エアコン

物件名	グレイス斎藤 201号室	間取り	1K／洋室7.2 K3.6(帖)
アクセス	新京成電鉄 習志野駅 徒歩12分	専有面積 / 向き	22.7㎡ / 南
所在地	千葉県船橋市習志野台5丁目1-16	築年月 / 構造	1998年2月下旬 / 軽量鉄骨・2階-2階建
ランドマーク	-	入居 / 契約期間	即時 / 2年
		駐車場	なし

入居諸条件備考

シャーメゾンライフSUPPORT24(月額880円税込)へ別途加入要。退室時ハウスクリーニング費用として36,300円(税込)ご負担頂きます。鍵交換費用として16,500円(税込)ご負担頂きます。／火災保険へのご加入が必要となります。\*ご入居中は、借家人賠償責任保険・個人賠償責任保険が付帯された火災保険へのご加入が必要となります。積水ハウス不動産グループでは、万一の事故の際、グループが連携して迅速に対応できる「シャーメゾンライフGUARD」(\*)へのご加入を推奨しております。\*保険契約の取扱代理店は、積水ハウス不動産東京(株)および積水ハウス不動産パートナーズ(株)となります。／積水ハウス不動産パートナーズの保証人不要プラン『らくらくパートナー』に加入が必要です。【新規契約時】事務手数料：33,000円(税込)、【毎月】保証料：月額賃料等の2%／諸費用及び、契約に要する費用は別途打合せ／更新料：新賃料の1ヶ月分

※消費税は10%として計算しています。※掲載されている図面・写真等は、作成方法や撮影方法・時期などにより実際とは異なる場合があります。※家具や車などは、配置のイメージであり、賃貸物件に付属していません(家具家電付き等の表示があるものを除く)。

**ポイントがたまる**  
住んでいるだけでポイントが貯まり、住替え時に家賃が最大3ヶ月分無料に!

**らくらくパートナー**  
気分も手間もお財布も、らくらく。保証人不要のらくらくパートナー

丸長ハウス株式会社  
TEL:047-464-5155  
FAX: 047-464-5201

千葉県船橋市習志野台2丁目6-20  
免許番号：千葉県免許(12)第5129号  
所属団体：(一社)千葉県宅地建物取引業協会 / (公財)日本賃貸住宅管理協会 / 全国賃貸管理ビジネス協会 (ほか)

取引形態  
仲介