

Sha Maison

積水ハウス品質のお部屋を シャーメゾン ショップ Shop

J R 総武線

本八幡駅 徒歩2分

モバイルで見る



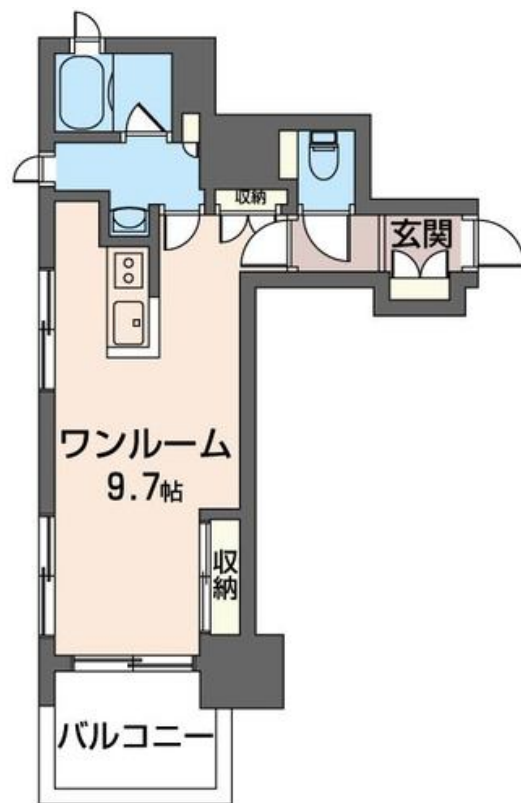
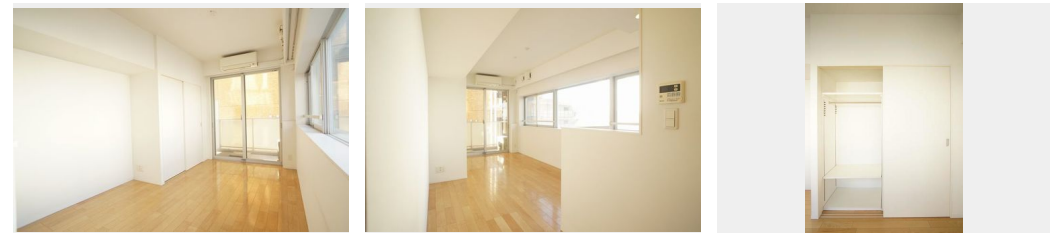
1R
マンション

家賃 83,000 円

共益費等 5,000 円

敷金 1ヶ月

礼金 1ヶ月



この物件の
オススメ
ポイント

J R 総武線本八幡駅徒歩2分 (160m) ! 都営新宿線本八幡駅徒歩3分 (240m) !! 鉄筋コンクリート造の駅近マンション♪高級感のある造りです♪オートロック、エレベーター、防犯カメラ、...

この物件についている こだわり設備

- 屋内共用廊下タイプ
- エレベーター
- フローリング付
- 宅配BOX
- 対面キッチン
- 24時間ゴミ出し可
- TVモニター付きインターホン
- コンロ
- オートロック
- 洗髪洗面台

ホテルライク/エレベーター/宅配BOX/ゴミ集積場(敷地内)/24時間ゴミ出し可/オートロック/フローリング/モニター付ドアホン/洗濯機置場(室内)/洗髪洗面化粧台/対面キッチン/ガスコンロ/2口コンロ/トイレ(暖房機能付便座)/バス・トイレ(セパレート)/バルコニー

物件名 ソルレヴァンテ本八幡 305号室
アクセス J R 総武線 本八幡駅 徒歩2分
都営新宿線 本八幡駅 徒歩3分
所在地 千葉県市川市八幡 2丁目13-3
ランドマーク -

間取り ワンルーム/ワンルーム9.7(帖)
専有面積/向き 31.18㎡/南西
築年月/構造 2011年9月中旬/鉄筋コンクリート・3階-8階建
入居/契約期間 2024年5月下旬/2年
駐車場 なし

入居諸条件備考

シャーメゾンライフSUPPORT24(月額880円税込)へ別途加入要。退室時ハウスクリーニング費用として39,930円(税込)ご負担頂きます。鍵交換費用として33,000円(税込)ご負担頂きます。/火災保険へのご加入が条件となります。*ご入居中は、借家人賠償責任保険・個人賠償責任保険が付帯された火災保険へのご加入が必要となります。積水ハウス不動産グループでは、万一の事故の際、グループが連携して迅速に対応できる「シャーメゾンライフGUARD」(*)へのご加入を推奨しております。*保険契約の取扱代理店は、積水ハウス不動産東京(株)および積水ハウス不動産パートナーズ(株)となります。/積水ハウス不動産パートナーズの保証人不要プラン「らくらくパートナー」に加入が必要です。[新規契約時]事務手数料:33,000円(税込)、[毎月]保証料:月額賃料等の2%/諸費用及び、契約に要する費用は別途打合せ/退去時はエアコンクリーニング代として、1台につき別途12,000円(税抜)をご入居者様負担として頂きます。/更新料:新賃料の1ヶ月分

※消費税は10%として計算しています。※掲載されている図面・写真等は、作成方法や撮影方法・時期などにより実際とは異なる場合があります。※家具や車などは、配置のイメージであり、賃貸物件に付属していません(家具家電付き等の表示があるものを除く)。

ポイントがたまる
住んでいるだけでポイントが貯まり、
住替え時に家賃が最大3ヶ月分無料に!

らくらくパートナー
気分も手間もお財布も、らくらく。
保証人不要のらくらくパートナー

株式会社寺村不動産
TEL:047-329-5900
FAX: 047-329-5665

本八幡店
千葉県市川市八幡3丁目4-9
免許番号:千葉県免許(14)第3991号
所属団体:(一社)千葉県宅地建物取引業協会/ (公社)首都圏不動産公正取引協議会

取引形態
仲介