

Sha Maison

積水ハウス品質のお部屋を シャーメゾン ショップ Shop

J R 総武本線

市川駅 バス13分 徒歩3分

モバイルで見る



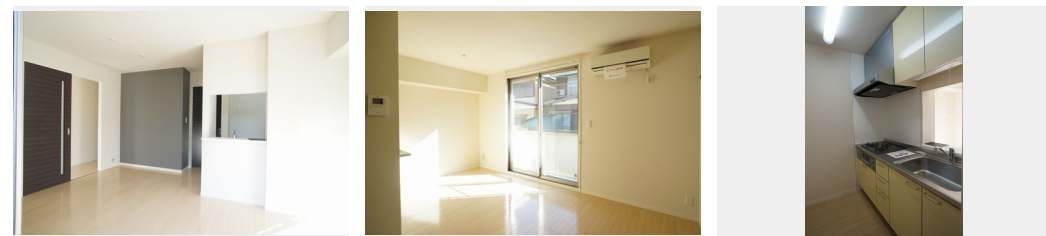
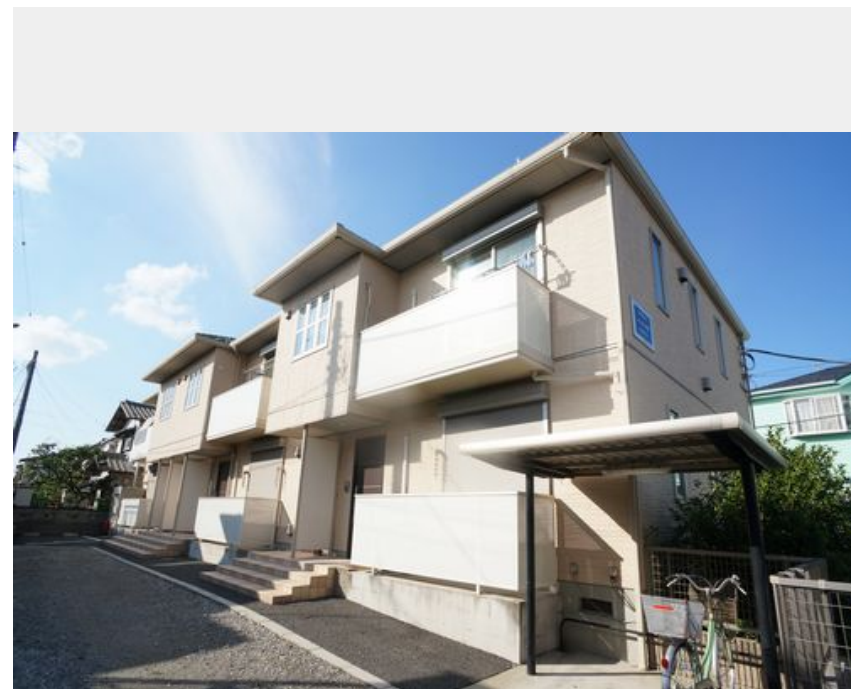
2LDK
アパート

家賃 **81,000 円**

共益費等 3,500 円

敷金 1 ヶ月

礼金 2 ヶ月



積水ハウスの賃貸住宅 シャーメゾン

Sha Maison

この物件の
オススメ
ポイント

小型犬 1 匹と暮らせるシャーメゾン (ペット飼育時: 敷金 1 ヶ月追加) ☆ 駐車場は 1 台 7,700 円 (税込) / 月で契約可能◎ 【キッチン】 TV を見ながらお料理ができる対面カウンターキッチン...

この物件についている こだわり設備

- しゃ熱断熱 複層ガラス
- 対面キッチン
- 追い焚き給湯
- TVモニター付き インターホン
- コンロ
- 浴室乾燥機
- 防犯ガラス
- 3口コンロ
- 洗濯洗面台
- ペット相談可
- 給湯設備
- 温水洗浄便座

駐車場有り/ゴミ集積場 (敷地内) /ペット相談可 (室内小型犬) /駐輪場 (屋根付き) /CATV (都市型) /LGBTQフレンドリー/高齢者対応可/アクセントクロス/フローリング/しゃ熱断熱複層ガラス/雨戸 (電動シャッタータイプ) /モニタ付ドアホン/全身ミラー/防犯ガラス (合せガラス) /玄関鍵 (①キー②ロック) /給湯箇所 (浴室・台所・洗面所) /給湯器 (ガス) /給湯器 (追焚機能付) /浴室乾燥機 (暖房乾燥) /シャワー/洗濯機置場 (室内) /洗髪洗面化粧台/対面キッチン/ガスコンロ/3口コンロ/グリル付きコンロ/トイレ (洗浄機能付便座) /バス・

| | | | |
|--------|---------------------------------|-----------|-----------------------------|
| 物件名 | ユービック曾谷 102号室 | 間取り | 2LDK/洋室6.1 洋室5 LDK10.8 (帖) |
| アクセス | J R 総武本線 市川駅 バス13分、公民館 バス停 徒歩3分 | 専有面積 / 向き | 54.5㎡ / 南西 |
| 所在地 | 千葉県市川市曾谷 7 丁目 2 9 - 1 | 築年月 / 構造 | 2011年2月上旬 / 軽量鉄骨・1階-2階建 |
| ランドマーク | - | 入居 / 契約期間 | 2024年5月上旬 / 2年 |
| | | 駐車場 | 有り / 月 7,700円 ~ 7,700円 (税込) |

入居諸条件備考

シャーメゾンライフSUPPORT24 (月額880円税込) へ別途加入要。退室時ハウスクリーニング費用として 54,450円 (税込) 負担頂きます。鍵交換費用として 25,300円 (税込) 負担頂きます。/火災保険へのご加入が必要となります。*ご入居中は、借家人賠償責任保険・個人賠償責任保険が付帯された火災保険へのご加入が必要となります。積水ハウス不動産グループでは、万一の事故の際、グループが連携して迅速に対応できる「シャーメゾンライフGUARD」(*) へのご加入を推奨しております。*保険契約の取扱代理店は、積水ハウス不動産東京 (株) および積水ハウス不動産パートナーズ (株) となります。/積水ハウス不動産パートナーズの保証人不要プラン『らくらくパートナー』へご加入が必要です。【新規契約時】事務手数料: 33,000円 (税込)、[毎月] 保証料: 月額賃料等の2% / 諸費用及び、契約に要する費用は別途打合せ / 駐車場の空・料金等につきましては別途お問合せ下さい。/更新料: 新賃料の1ヶ月分

※消費税は10%として計算しています。※掲載されている図面・写真等は、作成方法や撮影方法・時期などにより実際とは異なる場合があります。※家具や車などは、配置のイメージであり、賃貸物件に付属していません (家具家電付き等の表示があるものを除く)。

ポイントがたまる
住んでいるだけでポイントが貯まり、住替え時に家賃が最大3ヶ月分無料に!

らくらくパートナー
気分も手間もお財布も、らくらく。保証人不要のらくらくパートナー

株式会社寺村不動産
TEL:047-324-4210
FAX: 047-324-4214

千葉県市川市市川南 1 丁目 1 - 1
免許番号: 千葉県免許(14)第3991号
所属団体: (一社) 千葉県宅地建物取引業協会 / (公社) 首都圏不動産公正取引協議会

取引形態
仲介