

# Sha Maison

積水ハウス品質のお部屋を シャーメゾン ショップ Shop

東京メトロ東西線

妙典駅 徒歩13分

**2LDK**  
アパート

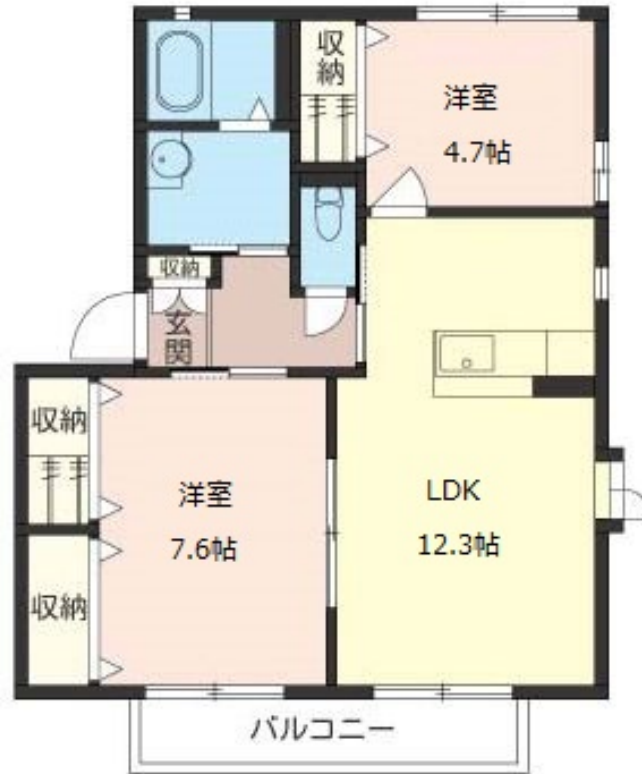
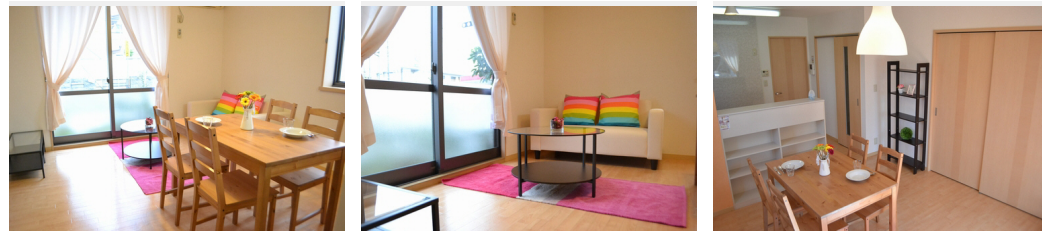
家賃 **135,000 円**

共益費等 5,000 円

敷金 1 ヶ月

礼金 1.5 ヶ月

モバイルで見る



積水ハウスの賃貸住宅 シャーメゾン

Sha Maison

この物件の  
おすすめ  
ポイント

積水ハウス施工【シャーメゾン】☆防犯カメラ設置済☆敷地内  
駐車場有り（空き要確認・10,000円+消費税/月）☆  
【周辺施設】コンビニ「セブンイレブン市川塩焼店」まで徒  
歩1分（60・・・）

この物件についている **こだわり設備**



インターネット  
無料(WiFi付)



防犯カメラ



対面  
キッチン

対面キッチン



給湯設備



追い焚き給湯



エアコン

駐車場有り/ゴミ集積場（敷地内）/高齢者対応可/駐輪場/防犯カメラ/CATV（都市型）/イン  
ターネット対応（CATV）/インターネット無料/LGBTQフレンドリー/角部屋/アクセントク  
ロス/雨戸（シャッタータイプ）/インターホン/インターネット無料（WiFi対応）/給湯箇所  
（浴室・台所・洗面所）/給湯器（ガス）/給湯器（追焚機能付）/シャワー/洗濯機置場（室内  
）/洗面化粧台/対面キッチン/トイレ（暖房機能付便座）/バス・トイレ（セパレート）/エアコン  
/バルコニー

物件名 サンフォレスト宝式番館 201号室

アクセス 東京メトロ東西線 妙典駅 徒歩13分

所在地 千葉県市川市宝1丁目1-19

ランドマーク -

間取り 2LDK/洋室7.6 洋室4.7 LDK12.3 (帖)

専有面積 / 向き 57.9㎡ / 南西

築年月 / 構造 2003年3月中旬 / 軽量鉄骨・2階-2階建

入居 / 契約期間 即時 / 2年

駐車場 有り / 月 11,000円 ~ 11,000円 (税込)

入居諸条件備考

シャーメゾンライフSUPPORT24（月額880円税込）へ別途加入要。退室時ハウスクリーニング費用として58,080円（税込）ご負担頂きます。鍵交換費用として11,000円（税込）ご負担頂きます。/火災保険へのご加入が必要となります。\*ご入居中は、借家人賠償責任保険・個人賠償責任保険が付帯された火災保険へのご加入が必要となります。積水ハウス不動産グループでは、万一の事故の際、グループが連携して迅速に対応できる「シャーメゾンライフGUARD」(\*)へのご加入を推奨しております。\*保険契約の取扱代理店は、積水ハウス不動産東京(株)および積水ハウス不動産パートナーズ(株)となります。/積水ハウス不動産パートナーズの保証人不要プラン『らくらくパートナー』に加入が必要です。[新規契約時]事務手数料：33,000円(税込)、[毎月]保証料：月額賃料等の2%/諸費用及び、契約に要する費用は別途打合せ/駐車場の空・料金等につきましては別途お問合せ下さい。/更新料：新賃料の1ヶ月分

※消費税は10%として計算しています。※掲載されている図面・写真等は、作成方法や撮影方法・時期などにより実際とは異なる場合があります。※家具や車などは、配置のイメージであり、賃貸物件に付属していません（家具家電付き等の表示があるものを除く）。

**ポイントがたまる**  
住んでいるだけでポイントが貯まり、  
住替え時に家賃が最大3ヶ月分無料に!

**らくらくパートナー**  
気分も手間もお財布も、らくらく。  
保証人不要のらくらくパートナー

吉田不動産株式会社  
TEL:047-395-5001  
FAX: 047-395-5012

南行徳店

千葉県市川市南行徳1丁目22-29  
免許番号：千葉県免許(11)第007768号  
所属団体：(一社)千葉県宅地建物取引業協会 / (公社)首都圏不動産公正  
取引協議会

取引形態  
仲介